



# **Canllaw Corff Dyfarnu i Ddynodi**

## Cynnwys

1.	Cyflwyniad	3
2.	Diffiniadau o'r mathau o statws yn QiW	5
3.	Sut i greu a chyflwyno cymhwyster unigol yn QiW	6
4.	Rhestr wirio o'r meysydd yn QiW	7
5.	Map o'r broses ddynodi	11
6.	Rheolau dynod	12
7.	Tystiolaeth yn erbyn y rheolau dynodi	13
8.	Map o'r broses gwneud cais i ddynodi cymhwyster ymhellach	17
9.	Sut i wneud cais i ddynodi cymhwyster ymhellach	18
10.	Gofynion o ran dystiolaeth ar gyfer ceisiadau i ddynodi cymhwyster ymhellach	18
11.	Proses ddiwygio	18
12.	Tynnu cymwysterau yn ôl	19
13.	Adolygiadau o gymwysterau o fewn sector	20
14.	Glanhau QiW yn flynyddol	21

# 1. Cyflwyniad

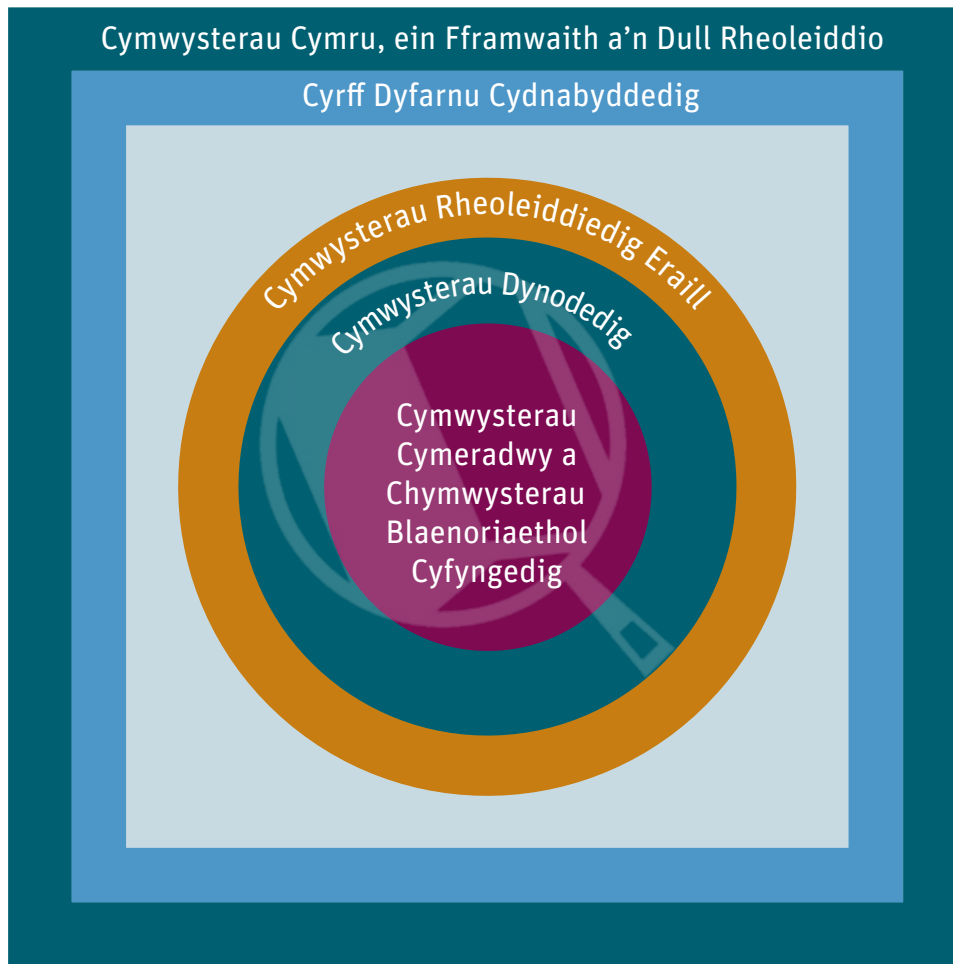
Mae QiW yn system annibynnol nad yw'n dibynnu ar y Gofrestr. Dylai canolfannau ddefnyddio QiW i weld pa gymwysterau sydd ar gael i'w hariannu'n gyhoeddus yng Nghymru. Ni fydd y rhain yn bwydo i'r Gofrestr yn awtomatig.

Nid yw QiW yn storio gwybodaeth am bob cymhwyster rheoleiddiedig. Mae QiW yn cynnwys manylion pob cymhwyster cymeradwy neu ddynodedig y mae dysgwyr o dan 19 oed, ac eithrio dysgwyr mewn addysg uwch, yn astudio ar eu cyfer yng Nghymru, sy'n golygu eu bod yn gymwys i gael arian cyhoeddus yng Nghymru.

Mae cymwysterau cyrff dyfarnu a gydnabyddir yng Nghymru yn cael eu rheoleiddio'n awtomatig – ac eithrio cymwysterau y maent wedi ildio unrhyw gydnabyddiaeth amdanynt.

Mae'r canllaw hwn yn nodi'r broses y mae'n rhaid ei dilyn wrth gyflwyno cymhwyster i gael ei ddynodi. Mae'n cynnwys y camau y mae'n rhaid i gymhwyster eu cwblhau'n llwyddiannus er mwyn cael ei ddynodi yng Nghymru.

Nid yw Cymwysterau Cymru yn cydnabod unedau unigol. Dim ond cymwysterau cyflawn y dylai cyrff dyfarnu eu cyflwyno yn QiW. Os bydd uned yn gymhwyster cyflawn, gellir ei chyflwyno yn QiW.



### **CYMWYSTERAU RHEOLEIDDIEDIG ERAILL**

Yr holl gymwysterau nad ydynt yn raddau a ddyfernir gan gyrff dyfarnu cydnabyddedig (oni ildwyd eu cydnabyddiaeth). Fe'u rheoleiddir o dan yr Amodau Cydnabod Safonol.

### **CYRFF DYFARNU CYDNABYDDEDIG**

Rhaid bodloni'r meini prawf ar gyfer cydnabod corff. Fe'u rheoleiddir o dan yr Amodau Cydnabod Safonol.

### **CYMWYSTERAU DYNODEDIG**

Wedi'u dynodi'n gymwys i'w defnyddio ar raglenni dysgu a ariennir yn gyhoeddus ar gyfer dysgwyr o dan 19 oed. Rhaid bodloni'r meini prawf ar gyfer dynodi. Fe'u rheoleiddir o dan yr Amodau Cydnabod Safonol.

### **QiW**

Cronfa ddata o gymwysterau cymeradwy a dynodedig y mae dysgwyr o dan 19 oed yng Nghymru, ac eithrio dysgwyr mewn addysg uwch, yn astudio ar eu cyfer.

### **CYMWYSTERAU CYDNABYDDEDIG**

Yn cael eu hadolygu i sicrhau eu bod yn bodloni'r meini prawf cymeradwyo. Maent yn debygol o fod ar y Rhestr o Gymwysterau Blaenoriaethol. Fe'u rheoleiddir o dan yr Amodau Cydnabod Safonol ac unrhyw amodau cymeradwyo sy'n berthnasol.

### **CYMWYSTERAU BLAENORIAETHOL CYFYNGEDIG**

Dim ond nifer gyfyngedig (neu un fersiwn) a gaiff eu cymeradwyo. Yn cael eu hadolygu i sicrhau eu bod yn bodloni'r meini prawf cymeradwyo. Rhaid iddynt fod ar y Rhestr o Gymwysterau Blaenoriaethol. Rhaid rhoi unrhyw gyfyngiadau ar waith drwy gystadleuaeth deg ac agored – naill ai i gomisiynu corff dyfarnu i ddatblygu cymhwyster neu i ddewis rhwng manylebau sy'n bodoli eisoes.

## 2. Diffiniadau o'r mathau o statws yn QiW

Statws Cyhoeddus	Statws mewnol/y corff dyfarnu yn QiW	Diffiniad
<b>Newydd</b>	Newydd	Mae corff dyfarnu wedi creu'r cymhwyster yn QiW, ond mae wedi ei 'gadw' yn hytrach na'i 'gyflwyno'.
<b>Ddim yn weladwy i'r cyhoedd</b>	Aros am argymhelliad	Mae corff dyfarnu wedi cyflwyno'r cymhwyster yn QiW ac mae'n aros am argymhelliad yn ei gylch.
<b>Ddim yn weladwy i'r cyhoedd</b>	Aros am ragor o wybodaeth	Mae'r cymhwyster wedi cael ei anfon yn ôl i'r corff dyfarnu gyda chais i gyflwyno rhagor o wybodaeth er mwyn sicrhau bod y gofynion dynodi yn cael eu bodloni.
<b>Ddim yn weladwy i'r cyhoedd</b>	Aros am benderfyniad	Mae penderfyniad ynghylch y cymhwyster wedi cael ei argymhell a bydd yn cael ei ystyried gan y Pennaeth Cydnabod a Chymeradwyo.
<b>Ar gael i ddysgwyr newydd</b>	Yn fyw	Mae'r cymhwyster yn un dynodedig a chaiff ei gyhoeddi yn QiW. Mae'r dyddiad dechrau wedi mynd heibio. Mae ar gael i ddysgwyr ac yn gymwys i gael arian.
<b>Yn dod yn fuan</b>	Yn dod yn fuan	Mae'r cymhwyster yn addas i'w ddynodi, a chaiff ei gyhoeddi yn QiW. Mae'r dyddiad dechrau yn y dyfodol. Bydd ar gael i ddysgwyr ac yn gymwys i gael arian.
<b>Ddim ar gael bellach i ddysgwyr newydd</b>	Wedi'i dynnu'n ôl	Mae'r Dyddiad Gorffen Gweithredol wedi mynd heibio. Felly, ni all unrhyw ddysgwyr newydd ddechrau astudio ar gyfer y cymhwyster. Gall dysgwyr PRESENNOL barhau i astudio ar ei gyfer hyd at Ddyddiad Gorffen yr Ardystio.
<b>Ddim ar gael bellach</b>	Wedi'i archifo	Mae Dyddiad Gorffen yr Ardystio wedi mynd heibio. Felly nid yw'r cymhwyster ar gael ac ni all dysgwyr astudio ar ei gyfer/gael tystysgrif amdano mwyach.

### 3. Sut i greu a chyflwyno cymhwyster unigol yn QiW

1. Mewngofnodwch i QiW.
2. Cliciwch ar 'Creu' yn y rhuban ar frig y dudalen. Bydd hyn yn mynd â chi i'r sgrin Creu cymhwyster fel y gwelir isod. Ewch i'r dudalen nesaf i gael rhagor o wybodaeth am bob maes yn QiW.

**Cyflwyno cymhwyster**  
Llenwch y ffurflen isod er mwyn cyflwyno cymhwyster newydd.

Manylion cymhwyster sylfaenol

Math o adolygiad  Cymrodwyo  
 Dynodi

Wed'i gynnwys yn Lloegr

Rhif Cyfeirnod Ofqual

Corff dyfarnu

Teitl Cymraeg y cymhwyster

Teitl Saesneg y cymhwyster

Lefel y cymhwyster

Is-lefel y cymhwyster

Math o gymhwyster

Ystodau oedron  -16

Manylion cymwysterau ychwanegol

IVET/CVET  CVET  
 Ddiin yn berthnasol  
 IVET

Dulliau asesu

Cyfanswm amser y cymhwyster (TQT)  Oriau

Oriau dysgu dan arweiniad (GLH)  Oriau

Pwerau

Is-berpasau

Tagiau

Graddfa graddio

Manyleb y Cymhwyster

I'w delnyddio mewn fframweithiau prentislaeth  Ie  
 Na

Rhif fframwaith prentislaeth

Rhan o gyfres o gymwysterau?  Ie  
 Na

Rhifau cymwysterau y gyfres

Tystiolaeth Pellach

Afonwch eich ymolladau am gyflwyno i

Perchennog CC

Rwy'n cadarnhau fy mod yn ymwybodol o'r golynton rheoleiddio berthnasol ac yn gynnwys a bod y cymhwyster hwn yn cydymffurfio â'r golynton hys yn cynnwys y rhai a gori yn hanesolau cydnobod, mewn praeft ar gyfer cymeradwyaeth neu ddynodad (pa en byrhaag sy'n berthnasol), ac unffwy ddoglennau rheoleiddio berthnasol arall a g'hoeddiwyd gan Cymwysterau Cymru. Yr wyf yn cytuno bod os dylid ei beredfyria nad yw'r cymhwyster yn cydymffurfio â golynton a nodir uchod y gall fod arben Cymwysterau Cymru i gymryd camau rheoleiddio o ran y cymhwyster led y bo'n brodeol.

## 3a. Rhestr wirio o'r meysydd yn QiW

Nodwch eich bod yn gorfod llenwi pob maes yn QiW.

MAES	DILYSIADAU I'W MEWNBYNNU / MEINI PRAWF
<b>Gwybodaeth sylfaenol am y cymhwyster</b>	
<b>Math o Adolygiad</b>	– I'w gymeradwyo os yw'r cymhwyster ar y Rhestr o Gymwysterau Blaenoriaethol. I'w ddynodi os nad yw'r cymhwyster ar y rhestr hon.
<b>A yw'r cymhwyster yn cael ei gynnig yn Lloegr?</b>	– Os caiff tic ei roi yn y blwch, sicrhewch fod rhif cymhwyster Ofqual yn cael ei roi yn y maes isod.
<b>* Rhif Cymhwyster Ofqual</b>	– Rhaid i'r enw gyd-fynd ag acronym y corff dyfarnu yn y maes sy'n gofyn am deitl y cymhwyster.
<b>Teitl Saesneg y Cymhwyster</b>	– Nid oes fformat i'w ddilyn. Mae'n rhaid i'r teitl gynnwys: <i>i) Enw'r corff dyfarnu</i> <i>ii) Lefel</i> <i>iii) Dyfarniad/Tystysgrif/Diploma (dewisol)</i> <i>iv) mewn/ar gyfer</i> <i>v) Disgrifiad o'r cynnwys e.e. Busnes/trin gwallt</i>  Ni ddylai'r teitl gynnwys 'FfCCh'.
<b>Teitl Cymraeg y Cymhwyster</b>	– Dylai'r fformat gyd-fynd â fformat y teitl Saesneg. – Bydd Cymwysterau Cymru yn llenwi'r maes hwn os nad yw'n bosibl.
<b>Lefel y Cymhwyster</b>	– Rhaid iddi gyd-fynd â'r lefel a nodir yn y teitl.
<b>Is-Lefel y Cymhwyster</b>	– Dim ond ar gyfer cymwysterau Lefel Mynediad y dylid llenwi'r maes hwn.
<b>Ystodau Oedran</b>	– Rhaid llenwi'r maes hwn a gall gynnwys mwy nag un ystod oedran. – Os yw'r cymhwyster wedi'i ddsbarthu fel 'AHGP', ni ellir dewis 'Cyn 16'. – Rhaid i'r wybodaeth gyd-fynd â'r hyn a nodir ym manyleb y cymhwyster.
<b>Maes Pwnc y Sector</b>	– Rhaid llenwi'r maes hwn drwy ddewis opsiwn o'r gwymplen. – Rhaid iddo fod yn gymaradwy â'r teitl.
<b>Is-Faes Pwnc y Sector</b>	– Rhaid llenwi'r maes hwn drwy ddewis opsiwn o'r gwymplen
<b>Iaith</b>	– Rhaid llenwi'r maes hwn.
<b>Dyddiadau Allweddol</b>	
<b>Dyddiad Dechrau</b>	– Rhaid mai diwrnod cyntaf y mis yw hwn. – Gall fod yn y dyfodol.
<b>Dyddiad Gorffen Gweithredol Arfaethedig</b>	– Rhaid mai diwrnod olaf y mis yw hwn. – Ni ddylai fod mwy na 5 mlynedd o'r Dyddiad Dechrau. <i>*Mae Llywodraeth Cymru yn defnyddio'r maes hwn at ddibenion ariannu.</i>
<b>Dyddiad Gorffen yr Ardystio Arfaethedig</b>	– Rhaid mai diwrnod olaf y mis yw hwn. – Rhaid iddo fod yn wahanol i'r Dyddiad Gorffen Gweithredol. – Gall fod hyd at 3 blynedd o'r Dyddiad Gorffen Gweithredol.

MANYLION YCHWANEGOL AM Y CYMHWYSTER	
<b>AHGC/AHGP</b>	<ul style="list-style-type: none"> <li>- Rhaid llenwi'r maes hwn.</li> <li>- Os yw'r cymhwyster wedi'i ddsbarthu fel 'AHGP', ni ellir dewis 'Cyn 16'.</li> </ul> <p><i>*Cyfeiriwch at y rhestr termau am ddiffiniadau.</i></p>
<b>Dulliau Asesu</b>	<ul style="list-style-type: none"> <li>- Gellir dewis mwy nag un opsiwn.</li> <li>- Rhaid i ddulliau asesu cymwysterau sy'n cynnwys 'NVQ' yn y teitl fod: <ul style="list-style-type: none"> <li>i) yn asesiad seiliedig ar waith</li> </ul> </li> </ul> <p><b>A/NEU</b></p> <ul style="list-style-type: none"> <li>ii) yn bortffolio o dystiolaeth.</li> </ul>
<b>Cyfanswm Amser Cymhwyso (TQT)</b>	<ul style="list-style-type: none"> <li>- Rhaid llenwi'r maes hwn.</li> <li>- Rhaid iddo fod yr un peth â chyfanswm nifer yr oriau dysgu dan arweiniad (GLH) neu'n fwy.</li> </ul>
<b>Credyd</b>	<ul style="list-style-type: none"> <li>- Ni all cyrff dyfarnu weld y maes hwn.</li> <li>- Caiff hyn ei gyfrifo'n awtomatig.</li> <li>- Gwerth = TQT/10 (wedi'i dalgrynnu i'r rhif cyfan agosaf).</li> </ul> <p><i>*Dylai cyrff dyfarnu gysylltu â Cymwysterau Cymru os bydd y gwerth yn cael ei gyfrifo'n O yn awtomatig pan ddylai fod yn 1.</i></p>
<b>Oriau Dysgu dan Arweiniad (GLH)</b>	<ul style="list-style-type: none"> <li>- Rhaid llenwi'r maes hwn.</li> <li>- Rhaid rhoi'r gwerth GLH cymedrig.</li> <li>- Rhaid iddo fod yn hafal i'r TQT neu'n llai.</li> </ul> <p><i>*Mae Llywodraeth Cymru yn defnyddio'r maes hwn i gael gwybodaeth am berfformiad.</i></p>
<b>Diben</b>	<ul style="list-style-type: none"> <li>- Rhaid rhoi 'D' yn y maes hwn os yw'r teitl yn cynnwys 'NVQ'.</li> <li>- Cymwysterau AHGC = Diben A,B,C.</li> <li>- Cymwysterau AHGP = Diben D,E.</li> </ul> <p><i>*Cysylltwch â Cymwysterau Cymru os ydych yn credu bod cymhwyster yn eithriad i'r rheol hon.</i></p>
<b>Is-Bwrpas</b>	<ul style="list-style-type: none"> <li>- Rhaid rhoi 'D1' yn y maes hwn os yw'r teitl yn cynnwys 'NVQ'.</li> </ul>



MANYLION YCHWANEGOL AM Y CYMHWYSTER	
<b>Graddfa Gradd</b>	<ul style="list-style-type: none"> <li>– Rhaid llenwi'r maes hwn drwy ddewis opsiwn o'r gwymplen.</li> <li><i>*Mae Llywodraeth Cymru yn defnyddio'r maes hwn i gael gwybodaeth am berfformiad</i></li> </ul>
<b>Manyleb y Cymhwyster</b>	<ul style="list-style-type: none"> <li>– Rhaid rhoi dolen URL yn y maes hwn sy'n mynd yn uniongyrchol i fanyleb y cymhwyster ar wefan y corff dyfarnu.</li> <li>– Dylid cyhoeddi manylebau hyd nes y bydd Dyddiad Gorffen yr Ardystio wedi mynd heibio.</li> <li><i>*Os nad yw'r cymhwyster yn fyw eto, rhaid darparu'r wybodaeth hon o fewn 3 diwrnod iddo gael ei ddynodi.</i></li> </ul>
<b>I'w gynnwys o fewn Fframweithiau Prentisiaeth?</b>	<ul style="list-style-type: none"> <li>– Ie/Na fel sy'n briodol.</li> </ul>
<b>Rhif o fewn fframwaith prentisiaeth</b>	<ul style="list-style-type: none"> <li>– Rhaid llenwi'r maes hwn os yw'r cymhwyster ar gael o fewn fframwaith prentisiaeth yng Nghymru.</li> <li>– Gellir rhoi mwy nag un rhif.</li> </ul>
<b>I'w gynnwys o fewn Fframweithiau Prentisiaeth?</b>	<ul style="list-style-type: none"> <li>– Ie/Na fel sy'n briodol.</li> </ul>
<b>Rhif o fewn fframwaith prentisiaeth</b>	<ul style="list-style-type: none"> <li>– Rhaid llenwi'r maes hwn os yw'r cymhwyster ar gael o fewn fframwaith prentisiaeth yng Nghymru.</li> <li>– Gellir rhoi mwy nag un rhif.</li> </ul>
<b>Tystiolaeth Ategol</b>	<ul style="list-style-type: none"> <li>– Dylid llenwi'r maes hwn â'r wybodaeth ganlynol:               <ol style="list-style-type: none"> <li>1. Tystiolaeth o alw</li> <li>2. Tystiolaeth o gefnogaeth</li> </ol> </li> <li>Cyfeiriwch at y gofynion o ran tystiolaeth ar dudalen 15.</li> </ul>
<b>Manylion cyflwyno at</b>	<ul style="list-style-type: none"> <li>– Rhaid llenwi'r maes hwn â chyfeiriad e-bost y corff dyfarnu.</li> <li>– Dylid rhoi chyfeiriad blwch negeseuon e-bost generig y corff dyfarnu neu chyfeiriad e-bost swyddog cyfrifol.</li> </ul>

## 3b. Beth sy'n digwydd nesaf?

3. Unwaith y bydd y cymhwyster wedi'i greu, cliciwch ar y botwm 'Cyflwyno'.

Cewch wybod a gyflwynwyd y cymhwyster yn llwyddiannus a'r Rhif Cymeradwyo/Dynodi Cymwysterau Cymru unigryw a neilltuwyd iddo.

4. Caiff hyn ei adolygu gan Cymwysterau Cymru yn erbyn y materion dynodi a amlinellir yn y Rheolau.

5. Os na fydd cymhwyster yn bodloni ein gofynion, caiff ei anfon yn ôl at y corff dyfarnu yn QiW ynghyd â sylwadau sy'n esbonio sut y dylid ei newid.

Caiff hysbysiad ei anfon i'r cyfeiriad e-bost a roddwyd yn y maes 'manyllion cyflwyno at' yn QiW sy'n cynnwys yr holl wybodaeth.

Ar ôl anfon cymhwyster yn ôl, bydd gan y cymhwyster statws 'Aros am ragor o wybodaeth' yn QiW.

Os bydd cymhwyster yn bodloni ein gofynion, caiff penderfyniad ei wneud ynghylch dynodi.

Caiff hysbysiad ei anfon i'r cyfeiriad e-bost a roddwyd yn y maes 'manyllion cyflwyno at' yn QiW yn nodi'r penderfyniad.

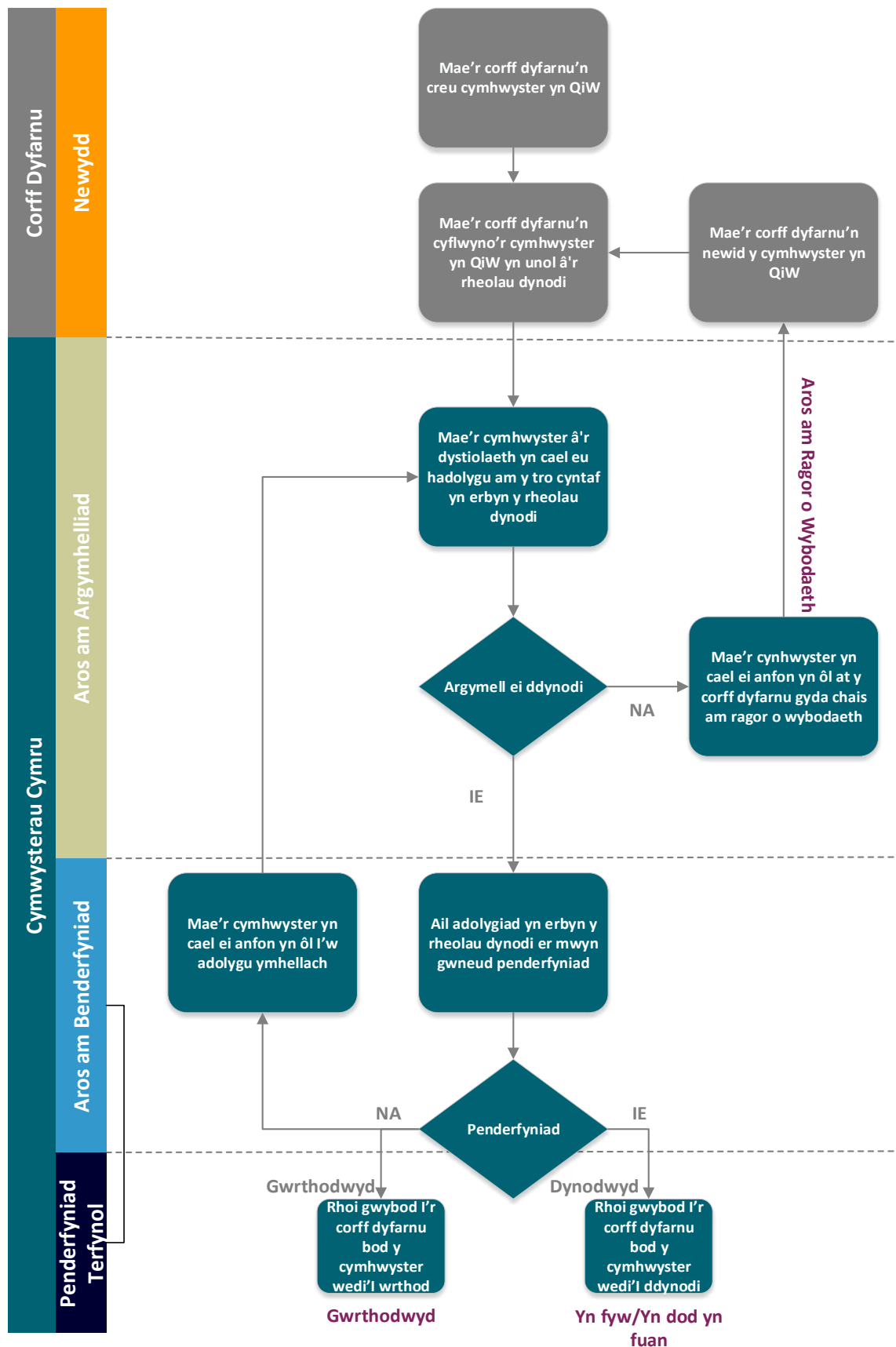
6. Er mwyn ailgyflwyno'r cymhwyster, chwiliwch am y cymhwyster yn y sgrin 'Trac' yn QiW a chliciwch ar 'Parhau/Atal'.

Os nad ydych am gyflwyno'r cymhwyster hwn i gael ei ddynodi mwyach, cliciwch ar 'Atal'.

Os ydych am gyflwyno'r cymhwyster hwn i gael ei ddynodi, gwnewch y newidiadau angenrheidiol a chliciwch ar 'Cyflwyno'. Mae'r botymau hyn i'w gweld ar waelod y dudalen sy'n dangos cofnod y cymhwyster.

**Gweler y dudalen nesaf am grynodeb o'r broses hon.**

## 4. Map o'r broses ddynodi



## 5. Rheolau dynodi

Mae'r polisi dynodi yn amlinellu pa faterion y byddwn yn eu hystyried wrth benderfynu p'un a ddylid dynodi cymhwyster

I fodloni ein hunain bod rhain wedi'u bodloni, dim ond pan fydd y canlynol yn gymwys y byddwn yn dynodi cymhwysterau:

1. Mae galw am y cymhwyster gan ymgeiswyr yng Nghymru yn yr ystod(au) oedran perthnasol [mae'r gofyniad hwn yn ymwneud ag Amodau Cydnabod Safonol E1.3 ac E1.4]
2. Mae cefnogaeth gan ddefnyddwyr terfynol perthnasol neu randdeiliaid [mae'r gofyniad hwn yn ymwneud ag Amodau Cydnabod Safonol E1.3, E1.4 ac E1.5]
3. Mae cyfeiriadau at ddeddfwriaeth, polisiau a sefydliadau o fewn y cymhwyster yn gymwys yng Nghymru [mae'r gofyniad hwn yn ymwneud ag Amod Cydnabod Safonol D1.1]
4. Mae'r cymhwyster yn briodol ar gyfer yr ystodau oedran a ddewiswyd. Yn arbennig, os bydd y cymhwyster i'w ddynodi ar gyfer dysgwyr cyn 16 oed, ni ddylai'r cymhwyster dystio cymhwysedd galwedigaethol fel arfer [mae'r ngofyniad hwn yn ymwneud ag Amod Cydnabod Safonol D1.1].
5. Gofynion ychwanegol ar gyfer TGAU, Uwch Gyfrannol a Safon Uwch

Cyfeiriwch at y [Rheolau am Geisiadau i Ddynodi Cymwysterau](#) am ragor o wybodaeth.

## 6. Tystiolaeth yn erbyn y rheolau dynodi

### MATER 1

Mae galw am y cymhwyster gan ymgeiswyr yng Nghymru yn yr ystod(au) oedran perthnasol

#### Yng nghyd-destun dynodi, rhaid i'r dystiolaeth o'r galw:

- i. Ddod o ganolfan a chael ei chyflwyno drwy e-bost neu lythyr, ac yn ddyddiedig o fewn y flwyddyn academaidd ddiwethaf
- ii. Cynnwys teitl llawn y cymhwyster
- iii. Dangos galw o'r ystod oedran isaf rydych yn gwneud cais dynodi ar ei chyfer. Gellir cyflwyno llythyrau o nifer o ganolfannau.
- iv. Nifer bosibl o ymgeiswyr - naill ai yn seiliedig ar ffigurau'r flwyddyn flaenorol neu ffigurau cynllunio canolfan.
- v. Lle nad oes canolfan achos natur cyflwyno'r cymhwyster, bydd tystiolaeth o gofrestriadau neu gweithgarwch diweddar o ddysgwyr yng Nghymru yn cael ei derbyn.
- vi. Esboniad byr ynghylch pam bod diddordeb ganddynt mewn cynnig y cymhwyster hwn.

Os bydd y cymhwyster sy'n cael ei gyflwyno yn disodli fersiwn gynharach o gymhwyster, (h.y. cymhwyster ar yr un lefel, yn yr un pwnc, sy'n targedu'r un fath o ddysgwyr at yr un diben) dylai'r corff dyfarnu nodi hyn wrth ei gyflwyno, yn ogystal â rhif yr hen gymhwyster. Caiff tystiolaeth o gofrestriadau ar gyfer y cymhwyster sy'n cael ei ddisodli ei derbyn fel tystiolaeth o alw yn lle'r opsiynau tystiolaeth a restrir uchod.

#### Sylwer:

Nid oes angen i gyrff dyfarnu gyflwyno tystiolaeth yn erbyn y meini prawf hyn mewn perthynas â'r canlynol:

- o cymwysterau sydd wedi cael eu derbyn ar fframweithiau prentisiaeth yng Nghymru
- TGAU, Uwch Gyfrannol a Safon Uwch

Gellir cyflwyno amryw o lythrennau oddi wrth ganolfannau lluosog/darparwyr hyfforddiant.

Gellir nodi amryw o gymwysterau o fewn un llythyr.

Gellir cyflwyno llythyrau yn y Gymraeg neu'r Saesneg.

## MATER 2:

### Mae cefnogaeth gan ddefnyddwyr terfynol perthnasol neu randdeiliaid

#### Yng nghyd-destun dynodi, rhaid i'r dystiolaeth o gefnogaeth wneud y canlynol:

- i. Bod yn gynrychioliadol ac ymwneud â'r diben bwriadedig a llwybr dilyniant y cymhwyster (gweler tabl ar y dudalen nesaf am arweiniad)
- ii. Cynnwys teitl llawn y cymhwyster
- iii. Cynnwys yr ystod(au) oedran cymwys
- iv. Cynnwys esboniad byr o pam fod cefnogaeth i'r cymhwyster hwn

#### Gall y gefnogaeth hon fod ar ffurf:

- Naill ai lythyr wedi'i lofnodi gan aelod uwch o staff o gorff perthnasol ar bapur â phennawd neu e-bost o gwmni neu sefydliad, ac yn ddyddiedig o fewn y flwyddyn galendr ddiwethaf NEU
- ddogfen gredadwy megis achos busnes mewnol sy'n cynnwys manylion ymgynghoriad â defnyddwyr terfynol perthnasol, neu gofnodion cyfarfod ymgynghori â defnyddwyr terfynol perthnasol NEU
- ddisgrifiad o waith datblygu cymhwyster a gynhelir gan roi manylion gwaith ymgysylltu â rhanddeiliaid perthnasol

#### Nodwch:

- Nid oes angen i gyrrff dyfarnu gyflwyno tystiolaeth yn erbyn y meini prawf hyn mewn perthynas â'r canlynol:
  - cymwysterau sydd wedi cael eu derbyn ar fframweithiau prentisiaeth yng Nghymru.
  - TGAU, Uwch Gyfrannol a Safon Uwch
  - Cymwysterau Lefel Mynediad
- Os bydd corff dyfarnu yn gorff proffesiynol/diwydiant neu sector hefyd, ac mae'n dymuno cyflwyno cymorth o gangen y corff proffesiynol/diwydiant neu sector, rhaid iddo gwblhau a chyflwyno'r datganiad gwrthdaro buddiannau yn atodiad b.
- Os byddwch yn ceisio dynodi cymhwyster sy'n rhan o gyfres, ac rydych eisoes wedi cyflwyno tystiolaeth o gefnogaeth mewn perthynas â chymhwyster perthnasol arall o fewn y gyfres, ni fydd angen i chi gyflwyno'r gefnogaeth eto, ond nodwch rif y cymhwyster perthnasol yn eich cyflwyniad.

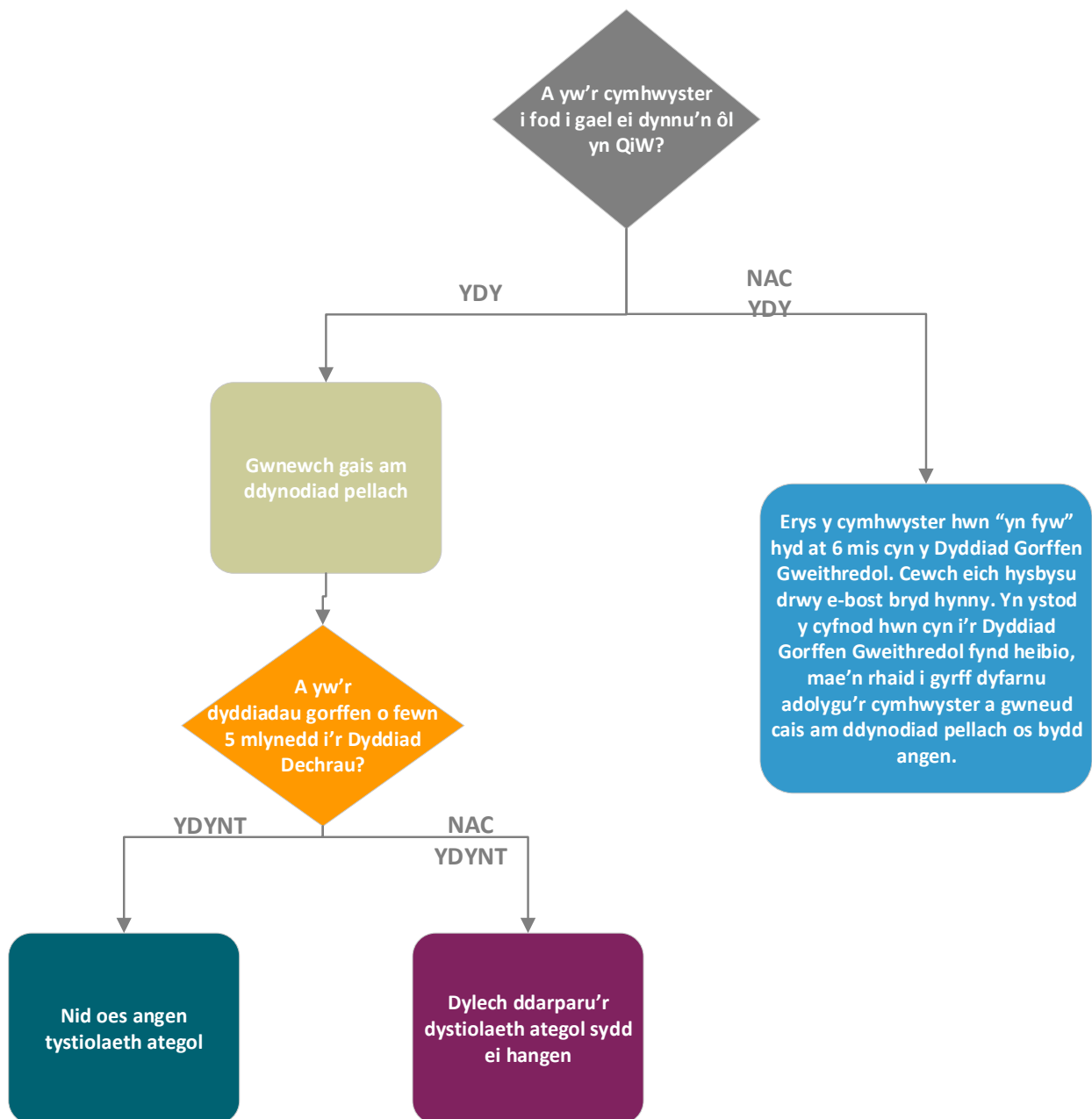
## CANLLAWIAETH YCHWANEGOL

	<b>Cefnogaeth Ofynnol</b> <b>(Rhaid bod yr holl dystiolaeth wedi'i llofnodi gan uwch reolwr perthnasol, ei dyddio o fewn y flwyddyn diwethaf a rhaid iddi cael ei chyflwyno ar bapur â phennawd)</b>
<b>Cymwysterau sy'n paratoi dysgwyr ar gyfer dysgu pellach yn yr ysgol</b>	<p>Naill ai:</p> <ul style="list-style-type: none"> <li>- Llythyr gan gonsortiw m rhanbarthol neu ysgol yng Nghymru, yn canolbwyntio ar berthnasedd y cymhwyster ar gyfer astudio pellach</li> </ul> <p>NEU</p> <ul style="list-style-type: none"> <li>- Tystiolaeth o adolygiad cymhwyster diweddar gan y corff dyfarnu sy'n dangos cefnogaeth gan ysgolion yng Nghymru</li> </ul> <p>NEU</p> <ul style="list-style-type: none"> <li>- Cynllun busnes y cytunwyd arno neu gofnodion ffurfiol yn dangos tystiolaeth o gefnogaeth gan ysgolion yng Nghymru Gallai'r dystiolaeth hon gwmpasu cefnogaeth a galw</li> </ul>
<b>Cymwysterau sy'n paratoi dysgwyr ar gyfer dysgu pellach mewn Addysg Bellach</b>	<p>Naill ai:</p> <ul style="list-style-type: none"> <li>- Llythyr gan goleg Addysg Bellach yng Nghymru, yn canolbwyntio ar berthnasedd y cymhwyster ar gyfer astudio pellach</li> </ul> <p>NEU</p> <ul style="list-style-type: none"> <li>- Tystiolaeth o adolygiad cymhwyster diweddar gan y corff dyfarnu sy'n dangos cefnogaeth gan golegau Addysg Bellach yng Nghymru</li> </ul> <p>NEU</p> <ul style="list-style-type: none"> <li>- Cynllun busnes y cytunwyd arno neu gofnodion ffurfiol yn dangos tystiolaeth o gefnogaeth gan golegau Addysg Bellach yng Nghymru.</li> </ul> <p>Gallai'r dystiolaeth hon gwmpasu cefnogaeth a galw</p>
<b>Cymwysterau sy'n paratoi dysgwyr ar gyfer Addysg Uwch</b>	<p>Naill ai:</p> <ul style="list-style-type: none"> <li>- Llythyr gan Sefydliad Addysg Uwch yn y DU</li> </ul> <p>NEU</p> <ul style="list-style-type: none"> <li>- Tystiolaeth o adolygiad cymhwyster diweddar gan y corff dyfarnu sy'n dangos cefnogaeth gan Sefydliadau Addysg Uwch yn y DU</li> </ul> <p>NEU</p> <ul style="list-style-type: none"> <li>- Cynllun busnes y cytunwyd arno neu gofnodion ffurfiol yn dangos tystiolaeth o gefnogaeth gan Sefydliadau Addysg Uwch y DU</li> </ul>
<b>Cymwysterau sy'n paratoi dysgwyr ar gyfer dysgu pellach gyda darparwr dysg seiliedig ar waith neu ddarparwr hyfforddi</b>	<p>Naill ai:</p> <ul style="list-style-type: none"> <li>- Llythyr gan ddarparwr dysgu seiliedig ar waith neu ddarparwr hyfforddi</li> </ul> <p>NEU</p> <ul style="list-style-type: none"> <li>- Tystiolaeth o adolygiad cymhwyster diweddar gan y corff dyfarnu sy'n dangos cefnogaeth gan ddarparwr dysgu seiliedig ar waith neu ddarparwr hyfforddi</li> </ul> <p>NEU</p> <ul style="list-style-type: none"> <li>- Cynllun busnes y cytunwyd arno neu gofnodion ffurfiol yn dangos tystiolaeth o gefnogaeth gan ddarparwr dysgu seiliedig ar waith neu ddarparwr hyfforddi</li> </ul>

Cefnogaeth Ofynnol (Rhaid bod yr holl dystiolaeth wedi'i llofnodi gan uwch reolwr perthnasol, ei dyddio o fewn y flwyddyn diwethaf a rhaid iddi cael ei chyflwyno ar bapur â phennawd)	
<b>Cymwysterau sy'n:</b> - rhoi twf personol i ddysgwyr a'u hannog i ymgysylltu â'u dysgu	Naill ai: – Llythyr gan ganolfan neu sefydliad perthnasol yng Nghymru, yn canolbwyntio ar berthnasedd y cymhwyster ar gyfer twf personol ac ymgysylltu â dysgu NEU – Tystiolaeth o adolygiad cymhwyster diweddar gan y corff dyfarnu sy'n dangos cefnogaeth gan ganolfan neu sefydliad perthnasol yng Nghymru NEU – Cynllun busnes y cytunwyd arno neu gofnodion ffurfiol yn dangos tystiolaeth o gefnogaeth gan ganolfan neu sefydliad perthnasol yng Nghymru
<b>Cymwysterau sy'n:</b> - Paratoi dysgwyr ar gyfer cyflogaeth - Cefnogi rôl yn y gweithle - Dangos cymhwysedd	Naill ai: – Llythyr gan gorff proffesiynol/sector perthnasol sydd â chylch gwaith sy'n cwmpasu Cymru NEU – Llythyr gan Brif Swyddfa cyflogwr mawr/sylweddol perthnasol sy'n weithredol yng Nghymru NEU – Llythyrau gan o leiaf 3 cyflogwr llai perthnasol sy'n weithredol yng Nghymru NEU – Tystiolaeth o adolygiad cymhwyster diweddar sy'n dangos cefnogaeth gan unrhyw un o'r rhanddeiliaid a restrir uchod NEU – Cynllun busnes y cytunwyd arno neu gofnodion ffurfiol yn dangos tystiolaeth o gefnogaeth gan unrhyw un o'r rhanddeiliaid a restrir uchod
<b>Cymwysterau a ddefnyddir mewn fframwaith prentisiaeth yng Nghymru</b>	Naill ai: – Cynllun busnes cytunedig neu gofnodion ffurfiol yn dangos tystiolaeth y bydd cymhwyster yn cael ei ddefnyddio mewn fframwaith prentisiaeth Gymreig NEU – Cytundeb mewn egwyddor gan yr Awdurdod Cyflwyno perthnasol



## 7. Map o'r broses gwneud cais i ddynodi cymhwyster ymhellach



*\*Dylai gyrff dyfarnu ddefnyddio'r sgrin "Trac" yn QiW i fonitro statws eu cymwysterau.*

## 8. Sut i wneud cais i ddynodi cymhwyster ymhellach

Er mwyn gwneud cais i ddynodi cymhwyster ymhellach, cwblhewch ffurflen ddiwygio a'i hanfon i [recognitionandapproval@qualificationswales.org](mailto:recognitionandapproval@qualificationswales.org)

Gallwch lawrlwytho'r ffurflen hon o'r sgrin 'Trac' yn QiW.

Nodwch fod yr egwyddor 5 mlynedd wedi'i nodi ar y ffurflen. Ewch i'r dudalen nesaf i gael rhagor o wybodaeth am y gofynion o ran tystiolaeth.

## 9. Gofynion o ran tystiolaeth ar gyfer ceisiadau i ddynodi cymhwyster ymhellach

Os bydd y Dyddiad Gorffen Gweithredol newydd y gofynnwyd amdano o fewn 5 mlynedd o'r dyddiad dechrau, nid oes angen tystiolaeth ategol.

Yn achos pob cais i ddynodi cymhwyster ymhellach am gyfnod sy'n fwy na 5 mlynedd o'r dyddiad dechrau, dylid cyflwyno tystiolaeth o gefnogaeth fel y nodir ar dudalen 15-18. Nid oes angen tystiolaeth o gefnogaeth ar gyfer cymwysterau o fewn fframwaith prentisiaeth. Fodd bynnag, bydd angen i'r corff dyfarnu gadarnhau'r rhif o fewn fframwaith prentisiaeth yng Nghymru.

Dim ond am uchafswm o 5 mlynedd wedi'r Dyddiad Gorffen Gweithredol presennol y gellir dynodi cymwysterau ymhellach.

Os na ellir cyflwyno tystiolaeth o gefnogaeth ar gyfer yr ystod oedran isaf, bydd angen i'r corff dyfarnu gadarnhau nad oes unrhyw ddysgwyr o Gymru yn yr ystod oedran honno ar y gofrestr. Wedyn, caiff dynodiad ar gyfer yr ystod oedran hon ei ddileu. Gellir darparu tystiolaeth o gefnogaeth ar gyfer yr ystod oedran hon yn ddiweddarach, a chaiff ei hail-ddynodi ar gyfer yr ystod oedran honno.

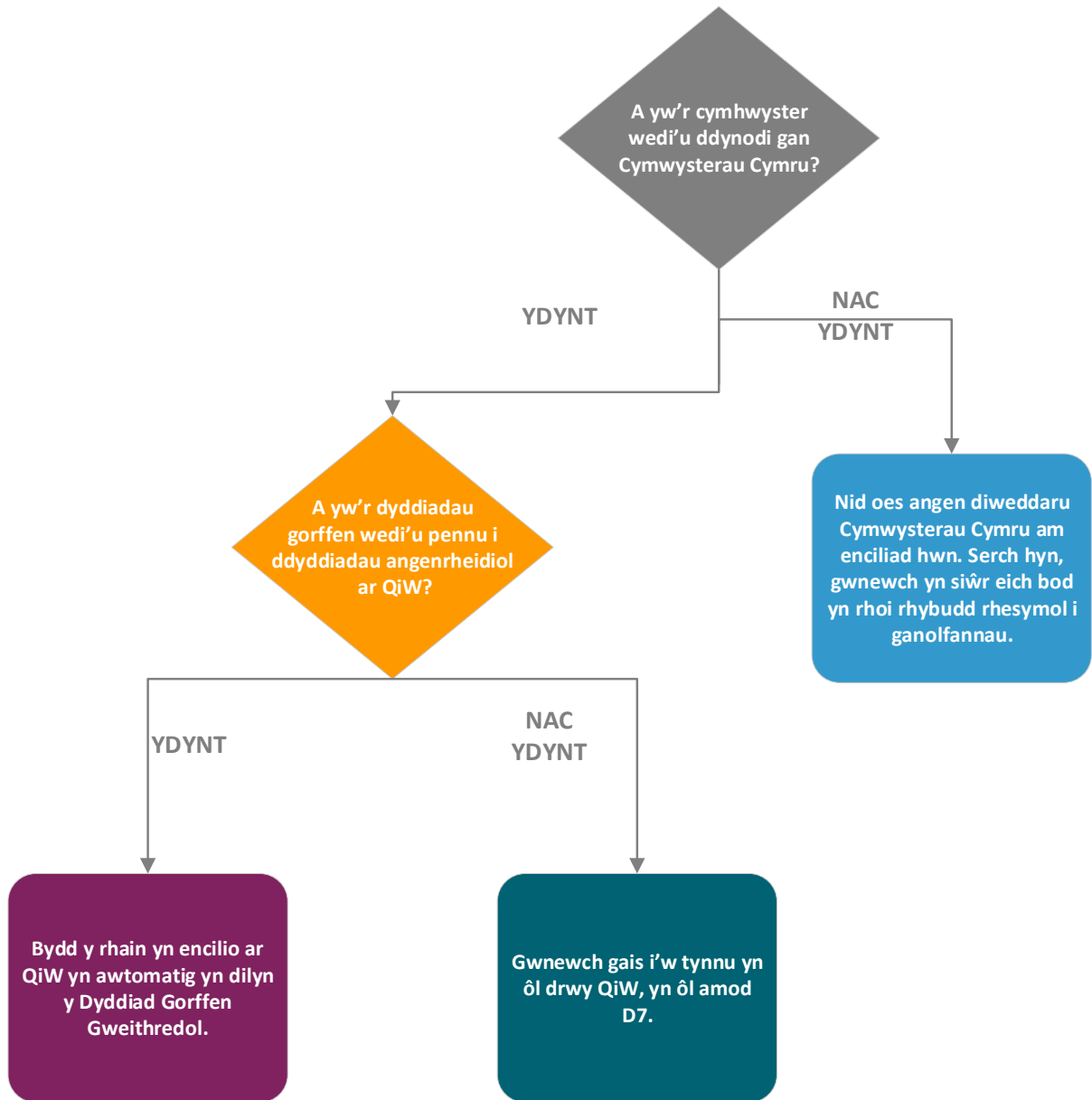
Bydd pob cais i ddynodi cymhwyster ymhellach yn cael ei gwblhau o fewn 15 diwrnod gwaith i gyflwyno.

## 10. Proses ddiwygio

Er mwyn diwygio unrhyw un o'ch cymwysterau yn QiW, cwblhewch ffurflen ddiwygio a'i hanfon i [recognitionandapproval@qualificationswales.org](mailto:recognitionandapproval@qualificationswales.org)

Gallwch lawrlwytho'r ffurflen o'r sgrin 'Trac' yn QiW.

## 11. Tynnu cymwysterau yn ôl



*\* Rhaid i bob enciliad gael ei gyfathrebu'n glir gyda chanolfannau, gyda rhybudd rhesymol. Rhaid i gorff dyfarnu roi rhybudd rhesymol i Cymwysterau Cymru ar ei statws newid disgwylidig neu am dynnu gymhwyster dynodedig yn ôl, a rhaid iddo wneud hynny cyn iddo roi'r wybodaeth honno i unrhyw ddysgwyr, canolfannau neu brynwyr cymwysterau.*

## 12. Adolygiadau o gymwysterau o fewn sector

Mae Cymwysterau Cymru yn ymrwymedig i adolygu cymwysterau galwedigaethol er mwyn sicrhau eu bod yn adlewyrchu anghenion cyflogwyr o bob oedran ac ar bob cam. Rydym yn adolygu cymwysterau yn ôl sector – gan ganolbwyntio ar y cymwysterau o fewn sectorau cyflogaeth penodol.

Tra bydd sectorau'n cael eu hadolygu, bydd Cymwysterau Cymru yn cymhwyso dyddiadau gorffen hwyrach at unrhyw gymhwyster sy'n dod o dan y sectorau hynny nes bod cwmmpas y gwaith adolygu wedi'i benderfynu.

Mae'r sectorau sy'n cael eu hadolygu ar hyn o bryd yn cynnwys:

Adolygiad	Maes Pwnc y Sector	Dyddiad Gorffen Gweithredol Hwyrach	Dyddiad Gorffen yr Ardystio Hwyrach	Y camau gweithredu i'w cymryd
Iechyd a Gofal Cymdeithasol	1.3, 1.5	31/08/2019	31/08/2021	Mae'r dyddiadau hyn yn gymwys i bob cymhwyster ar y rhestr o gymwysterau cyfyngedig.  Caiff unrhyw gymwysterau eraill o fewn y sectorau hyn eu trafod yn fewnol cyn cymhwyso dyddiadau atynt.
Adeiladu a'r Amgylchedd Adeiledig	5.1, 5.2, 5.3	31/08/2020	31/08/2022	Caiff dyddiadau gorffen hwyrach eu cymhwyso at bob cymhwyster o fewn maes pwnc 5.2 y sector.  Caiff yr holl gymwysterau o fewn maes pwnc 5.1 a 5.3 y sector eu trafod yn fewnol cyn cymhwyso dyddiadau atynt. Gellir cymhwyso dyddiadau gorffen hwyrach at rai o'r cymwysterau hyn.
Technoleg Gwybodaeth a Chyfathrebu	6.1, 6.2	31/08/2020	31/08/2022	Caiff dyddiadau gorffen hwyrach eu cymhwyso at bob cymhwyster o fewn maes pwnc 6.1 a 6.2 y sector.
Peirianeg, Gweithgynhyrchu Uwch ac Ynni	4.1	31/08/2022	31/08/2024	Caiff dyddiadau gorffen hwyrach eu cymhwyso at bob cymhwyster o fewn maes pwnc 4.1 y sector.

## 13. Glanhau QiW yn flynyddol

Bydd Cymwysterau Cymru yn glanhau QiW bob blwyddyn. Bydd y gwaith glanhau hwn yn canolbwyntio ar gymwysterau afraid. At ddibenion yr ymarfer hwn, mae'r term 'afraid' yn cyfeirio at unrhyw gymhwyster nad yw wedi cael ei ddyfarnu yng Nghymru o fewn y ddwy flynedd ddiwethaf. Bydd hyn yn ein galluogi i wneud yn siŵr bod y data yn QiW yn gywir ac yn sicrhau bod y gwasanaeth a roddir i'n defnyddwyr yn gywir.

Byddwn yn cysylltu â chyrrff dyfarnu i roi'r wybodaeth hon iddynt ac yn gofyn iddynt gadarnhau bod y data yn gywir ac nad oes unrhyw ddysgwyr wedi cofrestru ar hyn o bryd i astudio ar gyfer y cymwysterau hyn.

Ar ôl iddynt gadarnhau hyn, caiff y cymwysterau eu harchifo yn QiW.

Os daw i'r amlwg, ar ôl archifo'r cymhwyster, fod dysgwyr wedi cofrestru i astudio ar gyfer y cymwysterau hyn, bydd angen tystiolaeth o'r galw/nifer y dysgwyr sydd wedi cofrestru, a chaiff y dyddiadau gorffen eu newid yn ôl i'w gwerth blaenorol yn QiW.



Adeilad Q2,  
Lôn Pencarn,  
Parc Imperial,  
Casnewydd  
NP10 8AR

☎ 01633 373222