



Canllaw Corff Dyfarnu i Ddynodi

Cynnwys

1.	Cyflwyniad	3
2.	Diffiniadau o'r mathau o statws yn QiW	5
3.	Sut i greu a chyflwyno cymhwyster unigol yn QiW	6
4.	Rhestr wirio o'r meysydd yn QiW	7
5.	Map o'r broses ddynodi	11
6.	Rheolau dynod	12
7.	Tystiolaeth yn erbyn y rheolau dynodi	13
8.	Map o'r broses gwneud cais i ddynodi cymhwyster ymhellach	17
9.	Sut i wneud cais i ddynodi cymhwyster ymhellach	18
10.	Gofynion o ran tystiolaeth ar gyfer ceisiadau i ddynodi cymhwyster ymhellach	18
11.	Proses ddiwygio	18
12.	Tynnu cymwysterau yn ôl	19
13.	Adolygiadau o gymwysterau o fewn sector	20
14.	Glanhau QiW yn flynyddol	21

1. Cyflwyniad

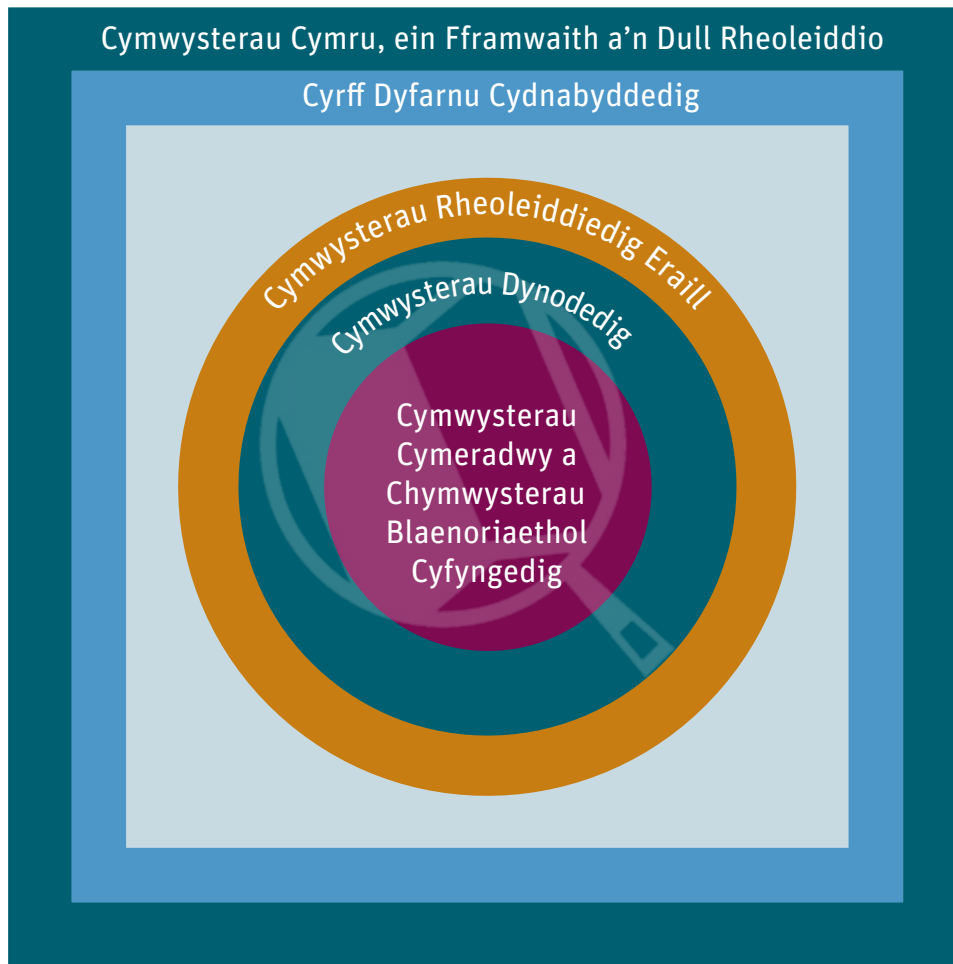
Mae QiW yn system annibynnol nad yw'n dibynnu ar y Gofrestr. Dylai canolfannau ddefnyddio QiW i weld pa gymwysterau sydd ar gael i'w hariannu'n gyhoeddus yng Nghymru. Ni fydd y rhain yn bwydo i'r Gofrestr yn awtomatig.

Nid yw QiW yn storio gwybodaeth am bob cymhwyster rheoleiddiedig. Mae QiW yn cynnwys manylion pob cymhwyster cymeradwy neu ddynodedig y mae dysgwyr o dan 19 oed, ac eithrio dysgwyr mewn addysg uwch, yn astudio ar eu cyfer yng Nghymru, sy'n golygu eu bod yn gymwys i gael arian cyhoeddus yng Nghymru.

Mae cymwysterau cyrff dyfarnu a gydnabyddir yng Nghymru yn cael eu rheoleiddio'n awtomatig – ac eithrio cymwysterau y maent wedi ildio unrhyw gydnabyddiaeth amdanynt.

Mae'r canllaw hwn yn nodi'r broses y mae'n rhaid ei dilyn wrth gyflwyno cymhwyster i gael ei ddynodi. Mae'n cynnwys y camau y mae'n rhaid i gymhwyster eu cwblhau'n llwyddiannus er mwyn cael ei ddynodi yng Nghymru.

Nid yw Cymwysterau Cymru yn cydnabod unedau unigol. Dim ond cymwysterau cyflawn y dylai cyrff dyfarnu eu cyflwyno yn QiW. Os bydd uned yn gymhwyster cyflawn, gellir ei chyflwyno yn QiW.



CYMWYSTERAU RHEOLEIDDIEDIG ERAILL

Yr holl gymwysterau nad ydynt yn raddau a ddyfernir gan gyrff dyfarnu cydnabyddedig (oni ildwyd eu cydnabyddiaeth). Fe'u rheoleiddir o dan yr Amodau Cydnabod Safonol.

CYRFF DYFARNU CYDNABYDDEDIG

Rhaid bodloni'r meini prawf ar gyfer cydnabod corff. Fe'u rheoleiddir o dan yr Amodau Cydnabod Safonol.

CYMWYSTERAU DYNODEDIG

Wedi'u dynodi'n gymwys i'w defnyddio ar raglenni dysgu a ariennir yn gyhoeddus ar gyfer dysgwyr o dan 19 oed. Rhaid bodloni'r meini prawf ar gyfer dynodi. Fe'u rheoleiddir o dan yr Amodau Cydnabod Safonol.

QiW

Cronfa ddata o gymwysterau cymeradwy a dynodedig y mae dysgwyr o dan 19 oed yng Nghymru, ac eithrio dysgwyr mewn addysg uwch, yn astudio ar eu cyfer.

CYMWYSTERAU CYDNABYDDEDIG

Yn cael eu hadolygu i sicrhau eu bod yn bodloni'r meini prawf cymeradwyo. Maent yn debygol o fod ar y Rhestr o Gymwysterau Blaenoriaethol. Fe'u rheoleiddir o dan yr Amodau Cydnabod Safonol ac unrhyw amodau cymeradwyo sy'n berthnasol.

CYMWYSTERAU BLAENORIAETHOL CYFYNGEDIG

Dim ond nifer gyfyngedig (neu un fersiwn) a gaiff eu cymeradwyo. Yn cael eu hadolygu i sicrhau eu bod yn bodloni'r meini prawf cymeradwyo. Rhaid iddynt fod ar y Rhestr o Gymwysterau Blaenoriaethol. Rhaid rhoi unrhyw gyfyngiadau ar waith drwy gystadleuaeth deg ac agored – naill ai i gomisiynu corff dyfarnu i ddatblygu cymhwyster neu i ddewis rhwng manylebau sy'n bodoli eisoes.

2. Diffiniadau o'r mathau o statws yn QiW

Statws Cyhoeddus	Statws mewnol/y corff dyfarnu yn QiW	Diffiniad
Newydd	Newydd	Mae corff dyfarnu wedi creu'r cymhwyster yn QiW, ond mae wedi ei 'gadw' yn hytrach na'i 'gyflwyno'.
Ddim yn weladwy i'r cyhoedd	Aros am argymhelliad	Mae corff dyfarnu wedi cyflwyno'r cymhwyster yn QiW ac mae'n aros am argymhelliad yn ei gylch.
Ddim yn weladwy i'r cyhoedd	Aros am ragor o wybodaeth	Mae'r cymhwyster wedi cael ei anfon yn ôl i'r corff dyfarnu gyda chais i gyflwyno rhagor o wybodaeth er mwyn sicrhau bod y gofynion dynodi yn cael eu bodloni.
Ddim yn weladwy i'r cyhoedd	Aros am benderfyniad	Mae penderfyniad ynghylch y cymhwyster wedi cael ei argymhell a bydd yn cael ei ystyried gan y Pennaeth Cydnabod a Chymeradwyo.
Ar gael i ddysgwyr newydd	Yn fyw	Mae'r cymhwyster yn un dynodedig a chaiff ei gyhoeddi yn QiW. Mae'r dyddiad dechrau wedi mynd heibio. Mae ar gael i ddysgwyr ac yn gymwys i gael arian.
Yn dod yn fuan	Yn dod yn fuan	Mae'r cymhwyster yn addas i'w ddynodi, a chaiff ei gyhoeddi yn QiW. Mae'r dyddiad dechrau yn y dyfodol. Bydd ar gael i ddysgwyr ac yn gymwys i gael arian.
Ddim ar gael bellach i ddysgwyr newydd	Wedi'i dynnu'n ôl	Mae'r Dyddiad Gorffen Gweithredol wedi mynd heibio. Felly, ni all unrhyw ddysgwyr newydd ddechrau astudio ar gyfer y cymhwyster. Gall dysgwyr PRESENNOL barhau i astudio ar ei gyfer hyd at Ddyddiad Gorffen yr Ardystio.
Ddim ar gael bellach	Wedi'i archifo	Mae Dyddiad Gorffen yr Ardystio wedi mynd heibio. Felly nid yw'r cymhwyster ar gael ac ni all dysgwyr astudio ar ei gyfer/gael tystysgrif amdano mwyach.

3. Sut i greu a chyflwyno cymhwyster unigol yn QiW

1. Mewngofnodwch i QiW.
2. Cliciwch ar 'Creu' yn y rhuban ar frig y dudalen. Bydd hyn yn mynd â chi i'r sgrin Creu cymhwyster fel y gwelir isod. Ewch i'r dudalen nesaf i gael rhagor o wybodaeth am bob maes yn QiW.

Cyflwyno cymhwyster
Llenwch y ffurflen isod er mwyn cyflwyno cymhwyster newydd.

Manylion cymhwyster sylfaenol

Math o adolygiad Cymrodwyo
 Dynodi

Wed'i gynnwys yn Lloegr

Rhif Cyfeirnod Ofqual

Corff dyfarnu

Teitl Cymraeg y cymhwyster

Teitl Saesneg y cymhwyster

Lefel y cymhwyster

Is-lefel y cymhwyster

Math o gymhwyster

Ystodau oedron -16

Manylion cymwysterau ychwanegol

IVET/CVET CVET
 Ddi'n yn berthnasol
 IVET

Dewiswch un opsiwn neu fwy

Cyfanswm amser y cymhwyster (TQT) Oriau

Oriau dysgu dan arweiniad (GLH) Oriau

Pwmpas

Is-berpasau

Tagiau

Graddfa graddio

Manyleb y Cymhwyster

I'w delnyddio mewn fframweithiau prentislaeth Ie
 Na

Rhif fframwaith prentislaeth

Rhan o gyfres o gymwysterau? Ie
 Na

Rhifau cymwysterau y gyfres

Tystiolaeth Pellach

Afonwch eich ymolladau am gyflwyno i

Perchennog CC

Rwy'n cadarnhau fy mod yn ymwybodol o'r golynton rheoleiddio berthnasol ac yn gynnwys a bod y cymhwyster hwn yn cydymffurfio â'r golynton hys yn cynnwys y rhai a gair yn hanesolau cydnobod, mewn praeft ar gyfer cymeradwyaeth neu ddynodad (pa en byrhaag sy'n berthnasol), ac unffwy ddoglennau rheoleiddio berthnasol arall a g'hoeddiwyd gan Cymwysterau Cymru. Yr wyf yn cytuno bod os dylid ei beredfyria nad yw'r cymhwyster yn cydymffurfio â golynton a nodir uchod y gall fod arben Cymwysterau Cymru i gymryd camau rheoleiddio o ran y cymhwyster led y bo'n broded.

3a. Rhestr wirio o'r meysydd yn QiW

Nodwch eich bod yn gorfod llenwi pob maes yn QiW.

MAES	DILYSIADAU I'W MEWNBYNNU / MEINI PRAWF
Gwybodaeth sylfaenol am y cymhwyster	
Math o Adolygiad	– I'w gymeradwyo os yw'r cymhwyster ar y Rhestr o Gymwysterau Blaenoriaethol. I'w ddynodi os nad yw'r cymhwyster ar y rhestr hon.
A yw'r cymhwyster yn cael ei gynnig yn Lloegr?	– Os caiff tic ei roi yn y blwch, sicrhewch fod rhif cymhwyster Ofqual yn cael ei roi yn y maes isod.
* Rhif Cymhwyster Ofqual	– Rhaid i'r enw gyd-fynd ag acronym y corff dyfarnu yn y maes sy'n gofyn am deitl y cymhwyster.
Teitl Saesneg y Cymhwyster	– Nid oes fformat i'w ddilyn. Mae'n rhaid i'r teitl gynnwys: <i>i) Enw'r corff dyfarnu</i> <i>ii) Lefel</i> <i>iii) Dyfarniad/Tystysgrif/Diploma (dewisol)</i> <i>iv) mewn/ar gyfer</i> <i>v) Disgrifiad o'r cynnwys e.e. Busnes/trin gwallt</i> Ni ddylai'r teitl gynnwys 'FfCCh'.
Teitl Cymraeg y Cymhwyster	– Dylai'r fformat gyd-fynd â fformat y teitl Saesneg. – Bydd Cymwysterau Cymru yn llenwi'r maes hwn os nad yw'n bosibl.
Lefel y Cymhwyster	– Rhaid iddi gyd-fynd â'r lefel a nodir yn y teitl.
Is-Lefel y Cymhwyster	– Dim ond ar gyfer cymwysterau Lefel Mynediad y dylid llenwi'r maes hwn.
Ystodau Oedran	– Rhaid llenwi'r maes hwn a gall gynnwys mwy nag un ystod oedran. – Os yw'r cymhwyster wedi'i ddsbarthu fel 'AHGP', ni ellir dewis 'Cyn 16'. – Rhaid i'r wybodaeth gyd-fynd â'r hyn a nodir ym manyleb y cymhwyster.
Maes Pwnc y Sector	– Rhaid llenwi'r maes hwn drwy ddewis opsiwn o'r gwymplen. – Rhaid iddo fod yn gymaradwy â'r teitl.
Is-Faes Pwnc y Sector	– Rhaid llenwi'r maes hwn drwy ddewis opsiwn o'r gwymplen
Iaith	– Rhaid llenwi'r maes hwn.
Dyddiadau Allweddol	
Dyddiad Dechrau	– Rhaid mai diwrnod cyntaf y mis yw hwn. – Gall fod yn y dyfodol.
Dyddiad Gorffen Gweithredol Arfaethedig	– Rhaid mai diwrnod olaf y mis yw hwn. – Ni ddylai fod mwy na 5 mlynedd o'r Dyddiad Dechrau. <i>*Mae Llywodraeth Cymru yn defnyddio'r maes hwn at ddibenion ariannu.</i>
Dyddiad Gorffen yr Ardystio Arfaethedig	– Rhaid mai diwrnod olaf y mis yw hwn. – Rhaid iddo fod yn wahanol i'r Dyddiad Gorffen Gweithredol. – Gall fod hyd at 3 blynedd o'r Dyddiad Gorffen Gweithredol.

MANYLION YCHWANEGOL AM Y CYMHWYSTER	
AHGC/AHGP	<ul style="list-style-type: none"> - Rhaid llenwi'r maes hwn. - Os yw'r cymhwyster wedi'i ddsbarthu fel 'AHGP', ni ellir dewis 'Cyn 16'. <p><i>*Cyfeiriwch at y rhestr termau am ddiffiniadau.</i></p>
Dulliau Asesu	<ul style="list-style-type: none"> - Gellir dewis mwy nag un opsiwn. - Rhaid i ddulliau asesu cymwysterau sy'n cynnwys 'NVQ' yn y teitl fod: <ul style="list-style-type: none"> i) yn asesiad seiliedig ar waith <p>A/NEU</p> <ul style="list-style-type: none"> ii) yn bortffolio o dystiolaeth.
Cyfanswm Amser Cymhwyso (TQT)	<ul style="list-style-type: none"> - Rhaid llenwi'r maes hwn. - Rhaid iddo fod yr un peth â chyfanswm nifer yr oriau dysgu dan arweiniad (GLH) neu'n fwy.
Credyd	<ul style="list-style-type: none"> - Ni all cyrff dyfarnu weld y maes hwn. - Caiff hyn ei gyfrifo'n awtomatig. - Gwerth = TQT/10 (wedi'i dalgrynnu i'r rhif cyfan agosaf). <p><i>*Dylai cyrff dyfarnu gysylltu â Cymwysterau Cymru os bydd y gwerth yn cael ei gyfrifo'n O yn awtomatig pan ddylai fod yn 1.</i></p>
Oriau Dysgu dan Arweiniad (GLH)	<ul style="list-style-type: none"> - Rhaid llenwi'r maes hwn. - Rhaid rhoi'r gwerth GLH cymedrig. - Rhaid iddo fod yn hafal i'r TQT neu'n llai. <p><i>*Mae Llywodraeth Cymru yn defnyddio'r maes hwn i gael gwybodaeth am berfformiad.</i></p>
Diben	<ul style="list-style-type: none"> - Rhaid rhoi 'D' yn y maes hwn os yw'r teitl yn cynnwys 'NVQ'. - Cymwysterau AHGC = Diben A,B,C. - Cymwysterau AHGP = Diben D,E. <p><i>*Cysylltwch â Cymwysterau Cymru os ydych yn credu bod cymhwyster yn eithriad i'r rheol hon.</i></p>
Is-Bwrpas	<ul style="list-style-type: none"> - Rhaid rhoi 'D1' yn y maes hwn os yw'r teitl yn cynnwys 'NVQ'.

MANYLION YCHWANEGOL AM Y CYMHWYSTER	
Graddfa Gradd	<ul style="list-style-type: none"> – Rhaid llenwi'r maes hwn drwy ddewis opsiwn o'r gwymplen. <i>*Mae Llywodraeth Cymru yn defnyddio'r maes hwn i gael gwybodaeth am berfformiad</i>
Manyleb y Cymhwyster	<ul style="list-style-type: none"> – Rhaid rhoi dolen URL yn y maes hwn sy'n mynd yn uniongyrchol i fanyleb y cymhwyster ar wefan y corff dyfarnu. – Dylid cyhoeddi manylebau hyd nes y bydd Dyddiad Gorffen yr Ardystio wedi mynd heibio. <i>*Os nad yw'r cymhwyster yn fyw eto, rhaid darparu'r wybodaeth hon o fewn 3 diwrnod iddo gael ei ddynodi.</i>
I'w gynnwys o fewn Fframweithiau Prentisiaeth?	<ul style="list-style-type: none"> – Ie/Na fel sy'n briodol.
Rhif o fewn fframwaith prentisiaeth	<ul style="list-style-type: none"> – Rhaid llenwi'r maes hwn os yw'r cymhwyster ar gael o fewn fframwaith prentisiaeth yng Nghymru. – Gellir rhoi mwy nag un rhif.
I'w gynnwys o fewn Fframweithiau Prentisiaeth?	<ul style="list-style-type: none"> – Ie/Na fel sy'n briodol.
Rhif o fewn fframwaith prentisiaeth	<ul style="list-style-type: none"> – Rhaid llenwi'r maes hwn os yw'r cymhwyster ar gael o fewn fframwaith prentisiaeth yng Nghymru. – Gellir rhoi mwy nag un rhif.
Tystiolaeth Ategol	<ul style="list-style-type: none"> – Dylid llenwi'r maes hwn â'r wybodaeth ganlynol: <ol style="list-style-type: none"> 1. Tystiolaeth o alw 2. Tystiolaeth o gefnogaeth Cyfeiriwch at y gofynion o ran tystiolaeth ar dudalen 15.
Manylion cyflwyno at	<ul style="list-style-type: none"> – Rhaid llenwi'r maes hwn â chyfeiriad e-bost y corff dyfarnu. – Dylid rhoi chyfeiriad blwch negeseuon e-bost generig y corff dyfarnu neu chyfeiriad e-bost swyddog cyfrifol.

3b. Beth sy'n digwydd nesaf?

3. Unwaith y bydd y cymhwyster wedi'i greu, cliciwch ar y botwm 'Cyflwyno'.

Cewch wybod a gyflwynwyd y cymhwyster yn llwyddiannus a'r Rhif Cymeradwyo/Dynodi Cymwysterau Cymru unigryw a neilltuwyd iddo.

4. Caiff hyn ei adolygu gan Cymwysterau Cymru yn erbyn y materion dynodi a amlinellir yn y Rheolau.

5. Os na fydd cymhwyster yn bodloni ein gofynion, caiff ei anfon yn ôl at y corff dyfarnu yn QiW ynghyd â sylwadau sy'n esbonio sut y dylid ei newid.

Caiff hysbysiad ei anfon i'r cyfeiriad e-bost a roddwyd yn y maes 'manylyon cyflwyno at' yn QiW sy'n cynnwys yr holl wybodaeth.

Ar ôl anfon cymhwyster yn ôl, bydd gan y cymhwyster statws 'Aros am ragor o wybodaeth' yn QiW.

Os bydd cymhwyster yn bodloni ein gofynion, caiff penderfyniad ei wneud ynghylch dynodi.

Caiff hysbysiad ei anfon i'r cyfeiriad e-bost a roddwyd yn y maes 'manylyon cyflwyno at' yn QiW yn nodi'r penderfyniad.

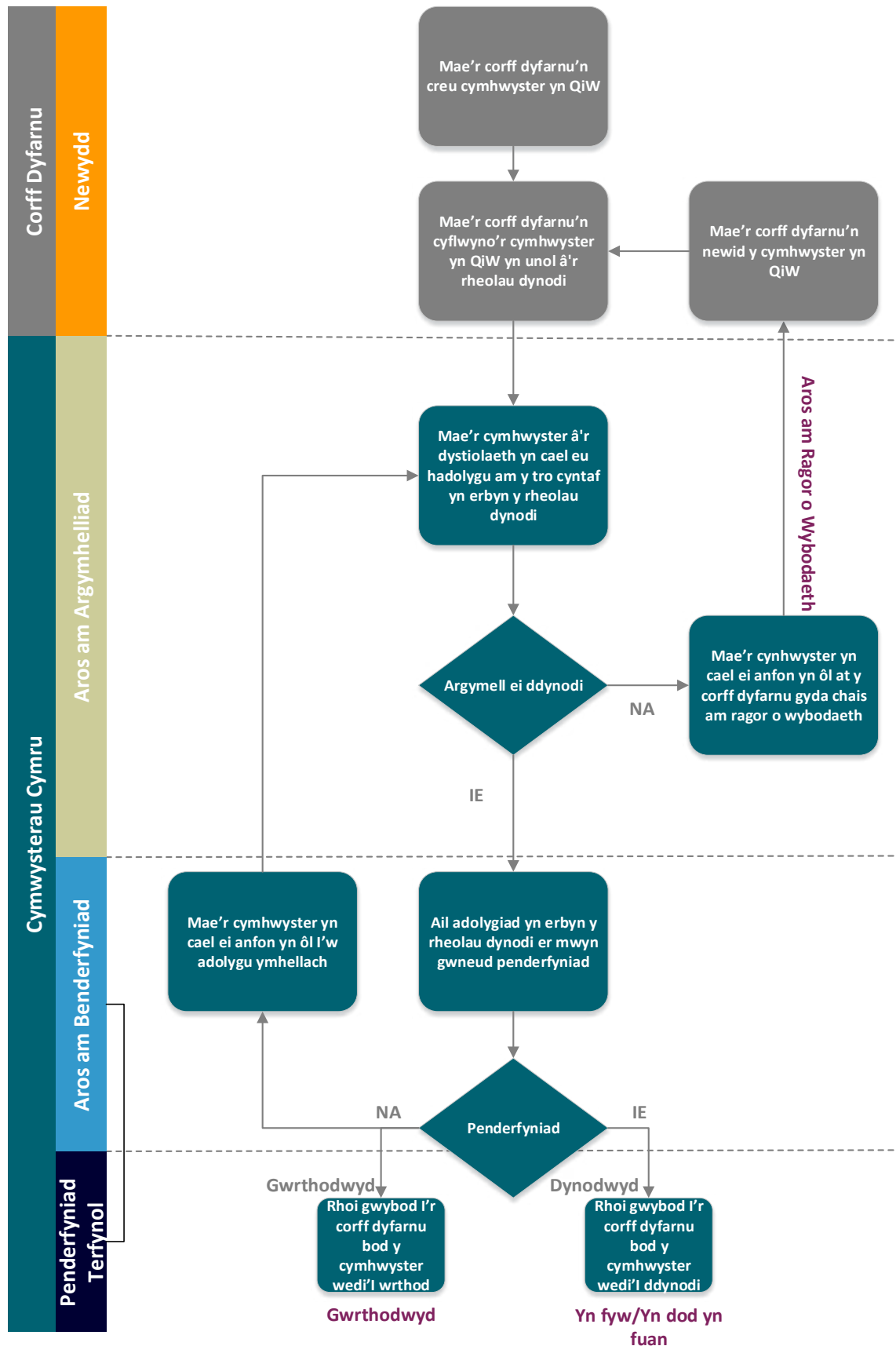
6. Er mwyn ailgyflwyno'r cymhwyster, chwiliwch am y cymhwyster yn y sgrin 'Trac' yn QiW a chliciwch ar 'Parhau/Atal'.

Os nad ydych am gyflwyno'r cymhwyster hwn i gael ei ddynodi mwyach, cliciwch ar 'Atal'.

Os ydych am gyflwyno'r cymhwyster hwn i gael ei ddynodi, gwnewch y newidiadau angenrheidiol a chliciwch ar 'Cyflwyno'. Mae'r botymau hyn i'w gweld ar waelod y dudalen sy'n dangos cofnod y cymhwyster.

Gweler y dudalen nesaf am grynodeb o'r broses hon.

4. Map o'r broses ddynodi



5. Rheolau dynodi

Mae'r polisi dynodi yn amlinellu pa faterion y byddwn yn eu hystyried wrth benderfynu p'un a ddylid dynodi cymhwyster

I fodloni ein hunain bod rhain wedi'u bodloni, dim ond pan fydd y canlynol yn gymwys y byddwn yn dynodi cymhwysterau:

1. Mae galw am y cymhwyster gan ymgeiswyr yng Nghymru yn yr ystod(au) oedran perthnasol [mae'r gofyniad hwn yn ymwneud ag Amodau Cydnabod Safonol E1.3 ac E1.4]
2. Mae cefnogaeth gan ddefnyddwyr terfynol perthnasol neu randdeiliaid [mae'r gofyniad hwn yn ymwneud ag Amodau Cydnabod Safonol E1.3, E1.4 ac E1.5]
3. Mae cyfeiriadau at ddeddfwriaeth, polisiau a sefydliadau o fewn y cymhwyster yn gymwys yng Nghymru [mae'r gofyniad hwn yn ymwneud ag Amod Cydnabod Safonol D1.1]
4. Mae'r cymhwyster yn briodol ar gyfer yr ystodau oedran a ddewiswyd. Yn arbennig, os bydd y cymhwyster i'w ddynodi ar gyfer dysgwyr cyn 16 oed, ni ddylai'r cymhwyster dystio cymhwysedd galwedigaethol fel arfer [mae'r ngofyniad hwn yn ymwneud ag Amod Cydnabod Safonol D1.1].
5. Gofynion ychwanegol ar gyfer TGAU, Uwch Gyfrannol a Safon Uwch

Cyfeiriwch at y [Rheolau am Geisiadau i Ddynodi Cymwysterau](#) am ragor o wybodaeth.

6. Tystiolaeth yn erbyn y rheolau dynodi

MATER 1

Mae galw am y cymhwyster gan ymgeiswyr yng Nghymru yn yr ystod(au) oedran perthnasol

Yng nghyd-destun dynodi, rhaid i'r dystiolaeth o'r galw:

- i. Ddod o ganolfan a chael ei chyflwyno drwy e-bost neu lythyr, ac yn ddyddiedig o fewn y flwyddyn academaidd ddiwethaf
- ii. Cynnwys teitl llawn y cymhwyster
- iii. Dangos galw o'r ystod oedran isaf rydych yn gwneud cais dynodi ar ei chyfer. Gellir cyflwyno llythyrau o nifer o ganolfannau.
- iv. Nifer bosibl o ymgeiswyr - naill ai yn seiliedig ar ffigurau'r flwyddyn flaenorol neu ffigurau cynllunio canolfan.
- v. Lle nad oes canolfan achos natur cyflwyno'r cymhwyster, bydd tystiolaeth o gofrestriadau neu gweithgarwch diweddar o ddysgwyr yng Nghymru yn cael ei derbyn.
- vi. Esboniad byr ynghylch pam bod diddordeb ganddynt mewn cynnig y cymhwyster hwn.

Os bydd y cymhwyster sy'n cael ei gyflwyno yn disodli fersiwn gynharach o gymhwyster, (h.y. cymhwyster ar yr un lefel, yn yr un pwnc, sy'n targedu'r un fath o ddysgwyr at yr un diben) dylai'r corff dyfarnu nodi hyn wrth ei gyflwyno, yn ogystal â rhif yr hen gymhwyster. Caiff tystiolaeth o gofrestriadau ar gyfer y cymhwyster sy'n cael ei ddisodli ei derbyn fel tystiolaeth o alw yn lle'r opsiynau tystiolaeth a restrir uchod.

Sylwer:

Nid oes angen i gyrff dyfarnu gyflwyno tystiolaeth yn erbyn y meini prawf hyn mewn perthynas â'r canlynol:

- o cymwysterau sydd wedi cael eu derbyn ar fframweithiau prentisiaeth yng Nghymru
- TGAU, Uwch Gyfrannol a Safon Uwch

Gellir cyflwyno amryw o lythrennau oddi wrth ganolfannau lluosog/darparwyr hyfforddiant.

Gellir nodi amryw o gymwysterau o fewn un llythyr.

Gellir cyflwyno llythyrau yn y Gymraeg neu'r Saesneg.

MATER 2:

Mae cefnogaeth gan ddefnyddwyr terfynol perthnasol neu randdeiliaid

Yng nghyd-destun dynodi, rhaid i'r dystiolaeth o gefnogaeth wneud y canlynol:

- i. Bod yn gynrychioliadol ac ymwneud â'r diben bwriadedig a llwybr dilyniant y cymhwyster (gweler tabl ar y dudalen nesaf am arweiniad)
- ii. Cynnwys teitl llawn y cymhwyster
- iii. Cynnwys yr ystod(au) oedran cymwys
- iv. Cynnwys esboniad byr o pam fod cefnogaeth i'r cymhwyster hwn

Gall y gefnogaeth hon fod ar ffurf:

- Naill ai lythyr wedi'i lofnodi gan aelod uwch o staff o gorff perthnasol ar bapur â phennawd neu e-bost o gwmni neu sefydliad, ac yn ddyddiedig o fewn y flwyddyn galendr ddiwethaf NEU
- ddogfen gredadwy megis achos busnes mewnol sy'n cynnwys manylion ymgynghoriad â defnyddwyr terfynol perthnasol, neu gofnodion cyfarfod ymgynghori â defnyddwyr terfynol perthnasol NEU
- ddisgrifiad o waith datblygu cymhwyster a gynhelir gan roi manylion gwaith ymgysylltu â rhanddeiliaid perthnasol

Nodwch:

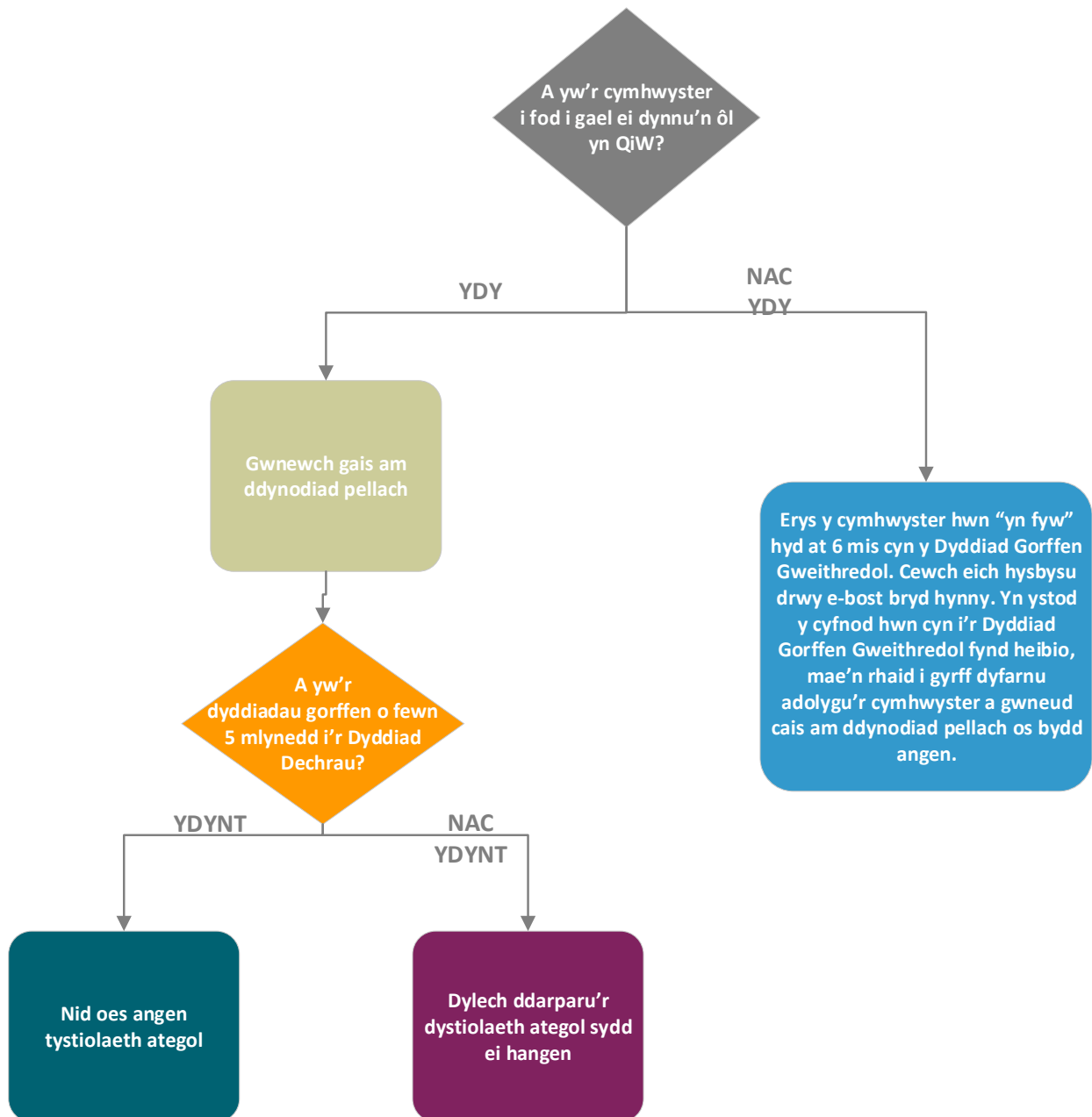
- Nid oes angen i gyrrff dyfarnu gyflwyno tystiolaeth yn erbyn y meini prawf hyn mewn perthynas â'r canlynol:
 - cymwysterau sydd wedi cael eu derbyn ar fframweithiau prentisiaeth yng Nghymru.
 - TGAU, Uwch Gyfrannol a Safon Uwch
 - Cymwysterau Lefel Mynediad
- Os bydd corff dyfarnu yn gorff proffesiynol/diwydiant neu sector hefyd, ac mae'n dymuno cyflwyno cymorth o gangen y corff proffesiynol/diwydiant neu sector, rhaid iddo gwblhau a chyflwyno'r datganiad gwrthdaro buddiannau yn atodiad b.
- Os byddwch yn ceisio dynodi cymhwyster sy'n rhan o gyfres, ac rydych eisoes wedi cyflwyno tystiolaeth o gefnogaeth mewn perthynas â chymhwyster perthnasol arall o fewn y gyfres, ni fydd angen i chi gyflwyno'r gefnogaeth eto, ond nodwch rif y cymhwyster perthnasol yn eich cyflwyniad.

CANLLAWIAETH YCHWANEGOL

	Cefnogaeth Ofynnol (Rhaid bod yr holl dystiolaeth wedi'i llofnodi gan uwch reolwr perthnasol, ei dyddio o fewn y flwyddyn diwethaf a rhaid iddi cael ei chyflwyno ar bapur â phennawd)
Cymwysterau sy'n paratoi dysgwyr ar gyfer dysgu pellach yn yr ysgol	<p>Naill ai:</p> <ul style="list-style-type: none"> - Llythyr gan gonsortiw m rhanbarthol neu ysgol yng Nghymru, yn canolbwyntio ar berthnasedd y cymhwyster ar gyfer astudio pellach <p>NEU</p> <ul style="list-style-type: none"> - Tystiolaeth o adolygiad cymhwyster diweddar gan y corff dyfarnu sy'n dangos cefnogaeth gan ysgolion yng Nghymru <p>NEU</p> <ul style="list-style-type: none"> - Cynllun busnes y cytunwyd arno neu gofnodion ffurfiol yn dangos tystiolaeth o gefnogaeth gan ysgolion yng Nghymru Gallai'r dystiolaeth hon gwmpasu cefnogaeth a galw
Cymwysterau sy'n paratoi dysgwyr ar gyfer dysgu pellach mewn Addysg Bellach	<p>Naill ai:</p> <ul style="list-style-type: none"> - Llythyr gan goleg Addysg Bellach yng Nghymru, yn canolbwyntio ar berthnasedd y cymhwyster ar gyfer astudio pellach <p>NEU</p> <ul style="list-style-type: none"> - Tystiolaeth o adolygiad cymhwyster diweddar gan y corff dyfarnu sy'n dangos cefnogaeth gan golegau Addysg Bellach yng Nghymru <p>NEU</p> <ul style="list-style-type: none"> - Cynllun busnes y cytunwyd arno neu gofnodion ffurfiol yn dangos tystiolaeth o gefnogaeth gan golegau Addysg Bellach yng Nghymru. <p>Gallai'r dystiolaeth hon gwmpasu cefnogaeth a galw</p>
Cymwysterau sy'n paratoi dysgwyr ar gyfer Addysg Uwch	<p>Naill ai:</p> <ul style="list-style-type: none"> - Llythyr gan Sefydliad Addysg Uwch yn y DU <p>NEU</p> <ul style="list-style-type: none"> - Tystiolaeth o adolygiad cymhwyster diweddar gan y corff dyfarnu sy'n dangos cefnogaeth gan Sefydliadau Addysg Uwch yn y DU <p>NEU</p> <ul style="list-style-type: none"> - Cynllun busnes y cytunwyd arno neu gofnodion ffurfiol yn dangos tystiolaeth o gefnogaeth gan Sefydliadau Addysg Uwch y DU
Cymwysterau sy'n paratoi dysgwyr ar gyfer dysgu pellach gyda darparwr dysg seiliedig ar waith neu ddarparwr hyfforddi	<p>Naill ai:</p> <ul style="list-style-type: none"> - Llythyr gan ddarparwr dysgu seiliedig ar waith neu ddarparwr hyfforddi <p>NEU</p> <ul style="list-style-type: none"> - Tystiolaeth o adolygiad cymhwyster diweddar gan y corff dyfarnu sy'n dangos cefnogaeth gan ddarparwr dysgu seiliedig ar waith neu ddarparwr hyfforddi <p>NEU</p> <ul style="list-style-type: none"> - Cynllun busnes y cytunwyd arno neu gofnodion ffurfiol yn dangos tystiolaeth o gefnogaeth gan ddarparwr dysgu seiliedig ar waith neu ddarparwr hyfforddi

Cefnogaeth Ofynnol (Rhaid bod yr holl dystiolaeth wedi'i llofnodi gan uwch reolwr perthnasol, ei dyddio o fewn y flwyddyn diwethaf a rhaid iddi cael ei chyflwyno ar bapur â phennawd)	
Cymwysterau sy'n: - rhoi twf personol i ddysgwyr a'u hannog i ymgysylltu â'u dysgu	Naill ai: – Llythyr gan ganolfan neu sefydliad perthnasol yng Nghymru, yn canolbwyntio ar berthnasedd y cymhwyster ar gyfer twf personol ac ymgysylltu â dysgu NEU – Tystiolaeth o adolygiad cymhwyster diweddar gan y corff dyfarnu sy'n dangos cefnogaeth gan ganolfan neu sefydliad perthnasol yng Nghymru NEU – Cynllun busnes y cytunwyd arno neu gofnodion ffurfiol yn dangos tystiolaeth o gefnogaeth gan ganolfan neu sefydliad perthnasol yng Nghymru
Cymwysterau sy'n: - Paratoi dysgwyr ar gyfer cyflogaeth - Cefnogi rôl yn y gweithle - Dangos cymhwysedd	Naill ai: – Llythyr gan gorff proffesiynol/sector perthnasol sydd â chylch gwaith sy'n cwmpasu Cymru NEU – Llythyr gan Brif Swyddfa cyflogwr mawr/sylweddol perthnasol sy'n weithredol yng Nghymru NEU – Llythyrau gan o leiaf 3 cyflogwr llai perthnasol sy'n weithredol yng Nghymru NEU – Tystiolaeth o adolygiad cymhwyster diweddar sy'n dangos cefnogaeth gan unrhyw un o'r rhanddeiliaid a restrir uchod NEU – Cynllun busnes y cytunwyd arno neu gofnodion ffurfiol yn dangos tystiolaeth o gefnogaeth gan unrhyw un o'r rhanddeiliaid a restrir uchod
Cymwysterau a ddefnyddir mewn fframwaith prentisiaeth yng Nghymru	Naill ai: – Cynllun busnes cytunedig neu gofnodion ffurfiol yn dangos tystiolaeth y bydd cymhwyster yn cael ei ddefnyddio mewn fframwaith prentisiaeth Gymreig NEU – Cytundeb mewn egwyddor gan yr Awdurdod Cyflwyno perthnasol

7. Map o'r broses gwneud cais i ddynodi cymhwyster ymhellach



**Dylai gyrff dyfarnu ddefnyddio'r sgrin "Trac" yn QiW i fonitro statws eu cymwysterau.*

8. Sut i wneud cais i ddynodi cymhwyster ymhellach

Er mwyn gwneud cais i ddynodi cymhwyster ymhellach, cwblhewch ffurflen ddiwygio a'i hanfon i recognitionandapproval@qualificationswales.org

Gallwch lawrlwytho'r ffurflen hon o'r sgrin 'Trac' yn QiW.

Nodwch fod yr egwyddor 5 mlynedd wedi'i nodi ar y ffurflen. Ewch i'r dudalen nesaf i gael rhagor o wybodaeth am y gofynion o ran tystiolaeth.

9. Gofynion o ran tystiolaeth ar gyfer ceisiadau i ddynodi cymhwyster ymhellach

Os bydd y Dyddiad Gorffen Gweithredol newydd y gofynnwyd amdano o fewn 5 mlynedd o'r dyddiad dechrau, nid oes angen tystiolaeth ategol.

Yn achos pob cais i ddynodi cymhwyster ymhellach am gyfnod sy'n fwy na 5 mlynedd o'r dyddiad dechrau, dylid cyflwyno tystiolaeth o gefnogaeth fel y nodir ar dudalen 15-18. Nid oes angen tystiolaeth o gefnogaeth ar gyfer cymwysterau o fewn fframwaith prentisiaeth. Fodd bynnag, bydd angen i'r corff dyfarnu gadarnhau'r rhif o fewn fframwaith prentisiaeth yng Nghymru.

Dim ond am uchafswm o 5 mlynedd wedi'r Dyddiad Gorffen Gweithredol presennol y gellir dynodi cymwysterau ymhellach.

Os na ellir cyflwyno tystiolaeth o gefnogaeth ar gyfer yr ystod oedran isaf, bydd angen i'r corff dyfarnu gadarnhau nad oes unrhyw ddysgwyr o Gymru yn yr ystod oedran honno ar y gofrestr. Wedyn, caiff dynodiad ar gyfer yr ystod oedran hon ei ddileu. Gellir darparu tystiolaeth o gefnogaeth ar gyfer yr ystod oedran hon yn ddiweddarach, a chaiff ei hail-ddynodi ar gyfer yr ystod oedran honno.

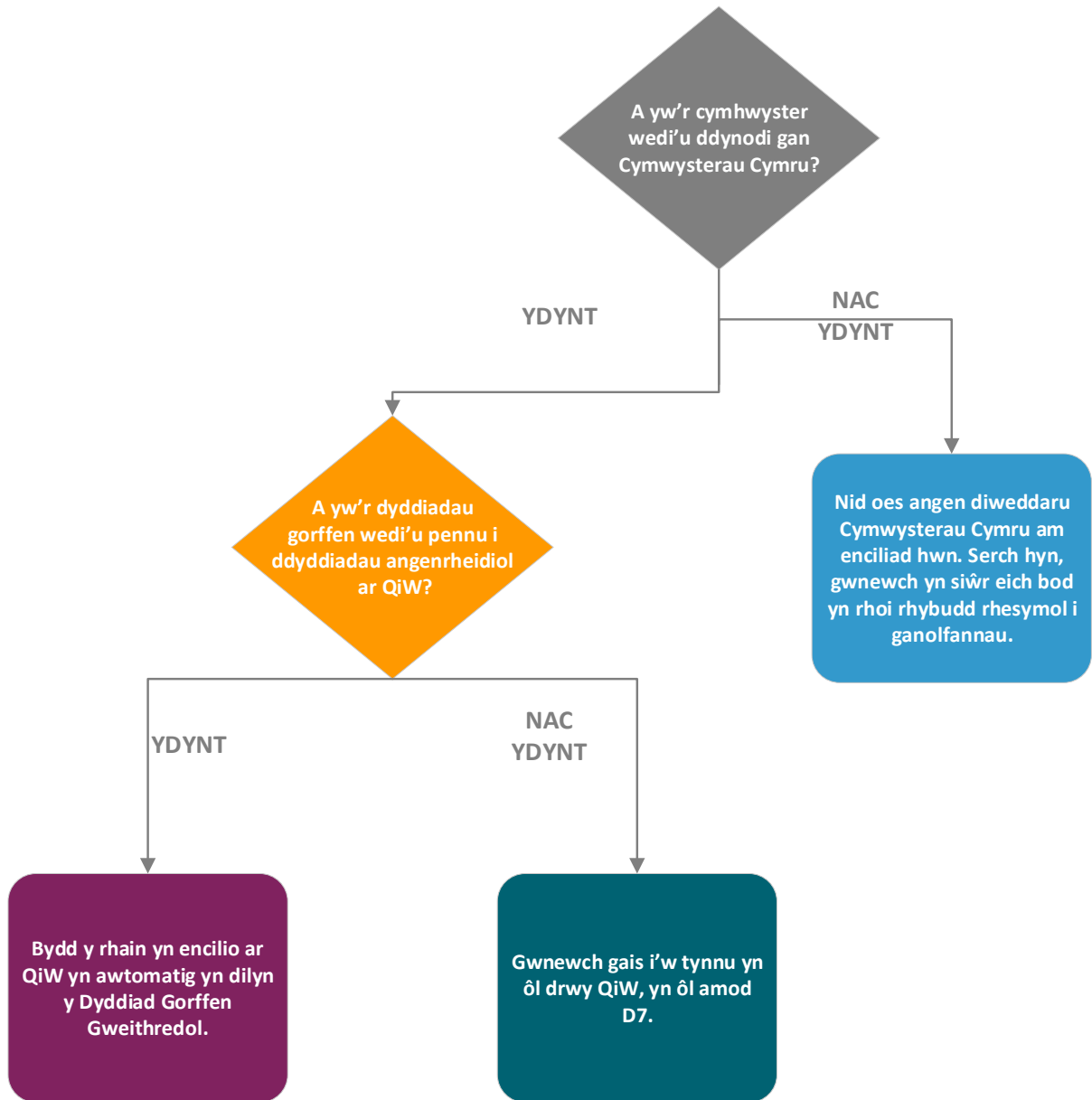
Bydd pob cais i ddynodi cymhwyster ymhellach yn cael ei gwblhau o fewn 15 diwrnod gwaith i gyflwyno.

10. Proses ddiwygio

Er mwyn diwygio unrhyw un o'ch cymwysterau yn QiW, cwblhewch ffurflen ddiwygio a'i hanfon i recognitionandapproval@qualificationswales.org

Gallwch lawrlwytho'r ffurflen o'r sgrin 'Trac' yn QiW.

11. Tynnu cymwysterau yn ôl



** Rhaid i bob enciliad gael ei gyfathrebu'n glir gyda chanolfannau, gyda rhybudd rhesymol. Rhaid i gorff dyfarnu roi rhybudd rhesymol i Cymwysterau Cymru ar ei statws newid disgwylidig neu am dynnu gymhwyster dynodedig yn ôl, a rhaid iddo wneud hynny cyn iddo roi'r wybodaeth honno i unrhyw ddysgwyr, canolfannau neu brynwyr cymwysterau.*

12. Adolygiadau o gymwysterau o fewn sector

Mae Cymwysterau Cymru yn ymrwymedig i adolygu cymwysterau galwedigaethol er mwyn sicrhau eu bod yn adlewyrchu anghenion cyflogwyr o bob oedran ac ar bob cam. Rydym yn adolygu cymwysterau yn ôl sector – gan ganolbwyntio ar y cymwysterau o fewn sectorau cyflogaeth penodol.

Tra bydd sectorau'n cael eu hadolygu, bydd Cymwysterau Cymru yn cymhwyso dyddiadau gorffen hwyrach at unrhyw gymhwyster sy'n dod o dan y sectorau hynny nes bod cwmplas y gwaith adolygu wedi'i benderfynu.

Mae'r sectorau sy'n cael eu hadolygu ar hyn o bryd yn cynnwys:

Adolygiad	Maes Pwnc y Sector	Dyddiad Gorffen Gweithredol Hwyrach	Dyddiad Gorffen yr Ardystio Hwyrach	Y camau gweithredu i'w cymryd
Iechyd a Gofal Cymdeithasol	1.3, 1.5	31/08/2019	31/08/2021	Mae'r dyddiadau hyn yn gymwys i bob cymhwyster ar y rhestr o gymwysterau cyfyngedig. Caiff unrhyw gymwysterau eraill o fewn y sectorau hyn eu trafod yn fewnol cyn cymhwyso dyddiadau atynt.
Adeiladu a'r Amgylchedd Adeiledig	5.1, 5.2, 5.3	31/08/2020	31/08/2022	Caiff dyddiadau gorffen hwyrach eu cymhwyso at bob cymhwyster o fewn maes pwnc 5.2 y sector. Caiff yr holl gymwysterau o fewn maes pwnc 5.1 a 5.3 y sector eu trafod yn fewnol cyn cymhwyso dyddiadau atynt. Gellir cymhwyso dyddiadau gorffen hwyrach at rai o'r cymwysterau hyn.
Technoleg Gwybodaeth a Chyfathrebu	6.1, 6.2	31/08/2020	31/08/2022	Caiff dyddiadau gorffen hwyrach eu cymhwyso at bob cymhwyster o fewn maes pwnc 6.1 a 6.2 y sector.
Peirianeg, Gweithgynhyrchu Uwch ac Ynni	4.1	31/08/2022	31/08/2024	Caiff dyddiadau gorffen hwyrach eu cymhwyso at bob cymhwyster o fewn maes pwnc 4.1 y sector.

13. Glanhau QiW yn flynyddol

Bydd Cymwysterau Cymru yn glanhau QiW bob blwyddyn. Bydd y gwaith glanhau hwn yn canolbwyntio ar gymwysterau afraid. At ddibenion yr ymarfer hwn, mae'r term 'afraid' yn cyfeirio at unrhyw gymhwyster nad yw wedi cael ei ddyfarnu yng Nghymru o fewn y ddwy flynedd ddiwethaf. Bydd hyn yn ein galluogi i wneud yn siŵr bod y data yn QiW yn gywir ac yn sicrhau bod y gwasanaeth a roddir i'n defnyddwyr yn gywir.

Byddwn yn cysylltu â chyrrff dyfarnu i roi'r wybodaeth hon iddynt ac yn gofyn iddynt gadarnhau bod y data yn gywir ac nad oes unrhyw ddysgwyr wedi cofrestru ar hyn o bryd i astudio ar gyfer y cymwysterau hyn.

Ar ôl iddynt gadarnhau hyn, caiff y cymwysterau eu harchifo yn QiW.

Os daw i'r amlwg, ar ôl archifo'r cymhwyster, fod dysgwyr wedi cofrestru i astudio ar gyfer y cymwysterau hyn, bydd angen tystiolaeth o'r galw/nifer y dysgwyr sydd wedi cofrestru, a chaiff y dyddiadau gorffen eu newid yn ôl i'w gwerth blaenorol yn QiW.



Adeilad Q2,
Lôn Pencarn,
Parc Imperial,
Casnewydd
NP10 8AR

☎ 01633 373222