



Canllaw Canolfannau i QiW



Cymwysterau yng Nghymru

Cynnwys

Cyflwyniad	3
Cymwysterau cymeradw	5
Cymwysterau dynodedig	5
Rhif Cymeradwyo/Dynodi Cymwysterau Cymru	5
Cymwysterau TGAU a Safon Uwch dynodedig	6
Adolygiadau o gymwysterau o fewn sector	7
Cyfrifon mewngofnodi i QiW	8
Diffiniadau o'r mathau o statws yn QiW	8
Cynnig cymwysterau yn QiW	9
Y broses ddynodi	10
Diffiniadau o'r meysydd yn QiW	12
Gwybodaeth perfformiad a chwricwlwm	15
Ariannu cymwysterau	15
Fframweithiau prentisiaeth	15
Canllaw i Ddefnyddwyr QiW	16
Chwilio am gymhwyster yn QiW	16
Creu cipolwg – mireinio'r meini prawf	19
Allforio data o QiW	22
Gwybodaeth am berfformiad a'r cwricwlwm	26

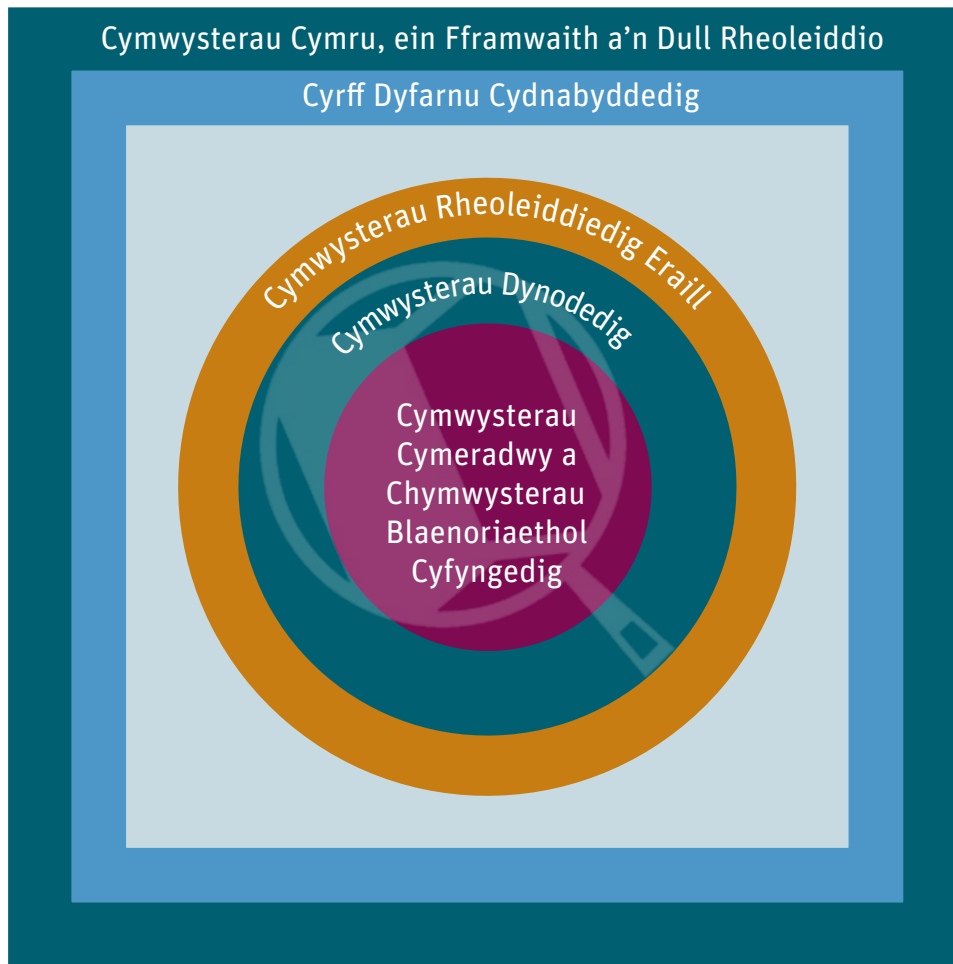
1. Cyflwyniad

Mae QiW yn system annibynnol nad yw'n dibynnu ar y Gofrestr. Nodwch fod y wybodaeth sydd ar y Gofrestr am gymwysterau a gynigir yng Nghymru yn gywir hyd at fis Mawrth 2016. Dylai canolfannau ddefnyddio QiW i weld pa gymwysterau sydd ar gael i'w hariannu'n gyhoeddus yng Nghymru.

Nid yw QiW yn storio gwybodaeth am bob cymhwyster rheoleiddiedig. Mae QiW yn cynnwys manylion pob cymhwyster cymeradwy neu ddynodedig y mae dysgwyr o dan 19 oed, ac eithrio dysgwyr mewn addysg uwch, yn astudio ar eu cyfer yng Nghymru, sy'n golygu eu bod yn gymwys i gael arian cyhoeddus yng Nghymru.

Mae cymwysterau cyrff dyfarnu a gydnabyddir yng Nghymru yn cael eu rheoleiddio'n awtomatig – ac eithrio cymwysterau y maent wedi ildio unrhyw gydnabyddiaeth amdanynt. Gallwch weld rhestr o'r cyrff dyfarnu a gydnabyddir yng Nghymru [yma](#).

Nid yw Cymwysterau Cymru yn cydnabod unedau unigol. Felly, dim ond gwybodaeth am gymwysterau llawn sy'n gymwys i gael arian cyhoeddus fydd yn ymddangos yn QiW.



CYMWYSTERAU RHEOLEIDDIEDIG ERAILL

Yr holl gymwysterau nad ydynt yn raddau a ddyfernir gan gyrff dyfarnu cydnabyddedig (oni ildwyd eu cydnabyddiaeth). Fe'u rheoleiddir o dan yr Amodau Cydnabod Safonol.

CYRFF DYFARNU CYDNABYDDEDIG

Rhaid bodloni'r meini prawf ar gyfer cydnabod corff. Fe'u rheoleiddir o dan yr Amodau Cydnabod Safonol.

CYMWYSTERAU DYNODEDIG

Wedi'u dynodi'n gymwys i'w defnyddio ar raglenni dysgu a ariennir yn gyhoeddus ar gyfer dysgwyr o dan 19 oed. Rhaid bodloni'r meini prawf ar gyfer dynodi. Fe'u rheoleiddir o dan yr Amodau Cydnabod Safonol.

QiW

Cronfa ddata o gymwysterau cymeradwy a dynodedig y mae dysgwyr o dan 19 oed yng Nghymru, ac eithrio dysgwyr mewn addysg uwch, yn astudio ar eu cyfer.

CYMWYSTERAU CYDNABYDDEDIG

Yn cael eu hadolygu i sicrhau eu bod yn bodloni'r meini prawf cymeradwyo. Maent yn debygol o fod ar y Rhestr o Gymwysterau Blaenoriaethol. Fe'u rheoleiddir o dan yr Amodau Cydnabod Safonol ac unrhyw amodau cymeradwyo sy'n berthnasol.

CYMWYSTERAU BLAENORIAETHOL CYFYNGEDIG

Dim ond nifer gyfyngedig (neu un fersiwn) a gaiff eu cymeradwyo. Yn cael eu hadolygu i sicrhau eu bod yn bodloni'r meini prawf cymeradwyo. Rhaid iddynt fod ar y Rhestr o Gymwysterau Blaenoriaethol. Rhaid rhoi unrhyw gyfyngiadau ar waith drwy gystadleuaeth deg ac agored – naill ai i gomisiynu corff dyfarnu i ddatblygu cymhwyster neu i ddewis rhwng manylebau sy'n bodoli eisoes.

Cymwysterau Cymeradwy

Mae Cymwysterau Cymru yn cymeradwyo cymwysterau. Mae cymwysterau cymeradwy wedi bodloni meini prawf cymeradwyo sy'n benodol i gymwysterau sy'n sicrhau eu bod yn diwallu anghenion dysgwyr yng Nghymru.

Er mwyn sicrhau bod cymwysterau yn addas at y diben ac yn diwallu anghenion dysgwyr a chyflogwyr yng Nghymru, caiff cymwysterau eu hadolygu gan arbenigwyr yn erbyn yr Amodau Cydnabod Safonol (ACS) a'r Meini Prawf Cymeradwyo penodol (MPC).

Dim ond os bydd cymhwyster ar y [Rhestr Cymwysterau Blaenoriaethol](#), neu os yw'n cydfynd â'r [polisi](#) ar gymeradwyo cymwysterau nad ydynt yn flaenoriaethol, y bydd Cymwysterau Cymru yn ystyried ei gymeradwyo.

Gellir dod o hyd i'r restr o gymwysterau cydnabyddedig [yma](#).

Cymwysterau Dynodedig

Gall Cymwysterau Cymru hefyd ddynodi cymhwyster yn un sy'n gymwys i'w ddefnyddio ar raglenni dysgu a ariennir yn gyhoeddus ar gyfer dysgwyr o dan 19 oed.

Mae dynodi yn golygu ein bod yn rheoleiddio'r corff dyfarnu sy'n cynnig y cymhwyster a'n bod yn fodlon ei bod yn briodol cynnig y cymhwyster ar gyrsiau a ariennir yn gyhoeddus i bobl ifanc.

Gellir dod o hyd i'r restr o gymwysterau dynodedig yng Nghymru [yma](#).

Rhif Cymeradwyo/Dynodi Cymwysterau Cymru

Bydd cod adnabod unigryw, sef Rhif Cymeradwyo/Dynodi Cymwysterau Cymru, yn cael ei roi i bob cymhwyster yn QiW. Gall canolfannau ddefnyddio naill ai'r rhif hwn neu rif cymhwyster Ofqual wrth wneud dewisiadau yn ymwneud â'r cwricwlwm.

Nodwch mai dim ond rhif cymeradwyo/dynodi Cymwysterau Cymru fydd gan gymwysterau sydd ar gael yng Nghymru'n unig. Ni fydd ganddynt rif cymhwyster Ofqual.

Cymwysterau TGAU a Safon Uwch dynodedig

Mewn pynciau lle rydym wedi diwygio cymhwyster TGAU neu Safon Uwch yn benodol i Gymru, dim ond y cymhwyster hwnnw fydd yn gymwys i gael arian cyhoeddus yng Nghymru. Mewn pynciau lle nad oes cymhwyster TGAU neu Safon Uwch penodol i Gymru, bydd dysgwyr a ariennir gan y wladwriaeth yn gallu dewis o blith y cymwysterau TGAU a Safon Uwch a ddiwygiwyd yn Lloegr – ar yr amod ein bod wedi dynodi'r cymwysterau hynny'n gymwysterau sy'n gymwys i'w defnyddio ar raglenni dysgu a ariennir gan arian cyhoeddus yng Nghymru.

Mae cymwysterau TGAU a Safon Uwch sydd wedi'u diwygio yn Lloegr wedi'u cynllunio i fodloni gofynion Ofqual. Maent yn wahanol mewn sawl ffordd bwysig i'r cymwysterau TGAU a Safon Uwch a ddatblygwyd yn benodol i Gymru. Er enghraifft, caiff graddau cymwysterau TGAU newydd a ddiwygiwyd i Loegr eu pennu ar raddfa o 9 i 1, yn hytrach nag A* i G; ac mae'r cymwysterau Uwch Gyfrannol a Safon Uwch newydd yn Lloegr wedi'u gwahanu, felly nid yw canlyniadau'r Safon Uwch Gyfrannol yn cyfrannu at y radd a ddyfernir ar gyfer y cymhwyster Safon Uwch. Ceir rhagor o wybodaeth am y prif bethau sy'n debyg ac yn wahanol rhwng cymwysterau TGAU a Safon Uwch diwygiedig yng Nghymru, Lloegr a Gogledd Iwerddon [yma](#).

Byddwn ond yn dynodi cymhwyster TGAU neu Safon Uwch mewn pwnc sydd wedi'i ddiwygio yn Lloegr ar ôl iddo gael ei achredu gan Ofqual.

Ceir hefyd restr lawn o'r pynciau TGAU a Safon Uwch dynodedig a fydd ar gael yng Nghymru [yma](#).

Y cyrff dyfarnu sy'n cynnig y cymwysterau hyn yn Lloegr sy'n benderfynu a ydynt am wneud cais i'w dynodi yng Nghymru. Er mwyn annog cyrff dyfarnu i gynnig yr ystod ehangaf bosibl o bynciau i ddysgwyr yng Nghymru, nid ydym yn mynnu bod y cymwysterau hyn ar gael ganddynt yn Gymraeg. Fodd bynnag, mae'n ofynnol iddynt gyhoeddi datganiad ar gyfer pob cymhwyster sy'n cadarnhau p'un a fydd ar gael yn Gymraeg ac, os felly, yn egluro sut i ofyn am asesiad yn Gymraeg.

Mae'r cyrff dyfarnu sy'n cynnig y cymwysterau hyn yn Lloegr wedi cadarnhau eu bod yn bwriadu eu cynnig ar gyrsiau a ariennir gan arian cyhoeddus yng Nghymru.

Gallwch ddod o hyd i ragor o wybodaeth ynglŷn â hyn [ar ein gwefan](#).

Adolygiadau o gymwysterau o fewn sector

Dylai cymwysterau galwedigaethol adlewyrchu'r sgiliau sydd eu hangen ar gyflogwyr felly rydym yn canolbwyntio ar gymwysterau mewn sectorau gwaith penodol, drwy ein rhaglen o Adolygiadau Sector.

Adolygiadau sector yw conglfaen ein gwaith mewn perthynas â chymwysterau galwedigaethol, ynghyd â'n gwaith beunyddiol fel rheoleiddiwr.

O fewn pob adolygiad sector anelwn at:

- Ddeall y tirlun cymwysterau yn y sector;
- Clywed barn rhanddeiliaid am y cymwysterau a'r system gymwysterau yn y sector;
- Ystyried i ba raddau y mae'r cymwysterau, a'r system gymwysterau, yn dechnegol effeithiol ac yn addas i'r diben;
- Dysgu gwersi o systemau cymwysterau gwledydd eraill;
- Penderfynu p'un a ddylai Cymwysterau Cymru gymryd unrhyw gamau gweithredu, neu argymhell bod eraill yn eu cymryd, i wella cymwysterau neu'r system.

Yn ddiweddar, gwnaethom gynnal adolygiad o gymwysterau yn y sector Iechyd a Gofal Cymdeithasol. Ar ôl ystyried yr ymatebion i'r ymgynghoriad, gwnaethom gyhoeddi ein bwriad i gyfyngu ar nifer o ddisgrifiadau o gymwysterau yn ymwneud ag Iechyd a Gofal Cymdeithasol a Gofal Plant.

I gael rhagor o wybodaeth am y cymwysterau cyfyngedig hyn, cliciwch [yma](#).

Bydd adolygiadau eraill sydd i ddod yn rhai o'r sectorau:

- Adeiladu a'r Amgylchedd Adeiledig
- Technoleg Gwybodaeth a Chyfathrebu
- Peirianeg, Gweithgynhyrchu Uwch ac Ynni

Gallwch ddod o hyd i ragor o wybodaeth am adolygu cymwysterau o fewn sector ar ein [gwefan](#).

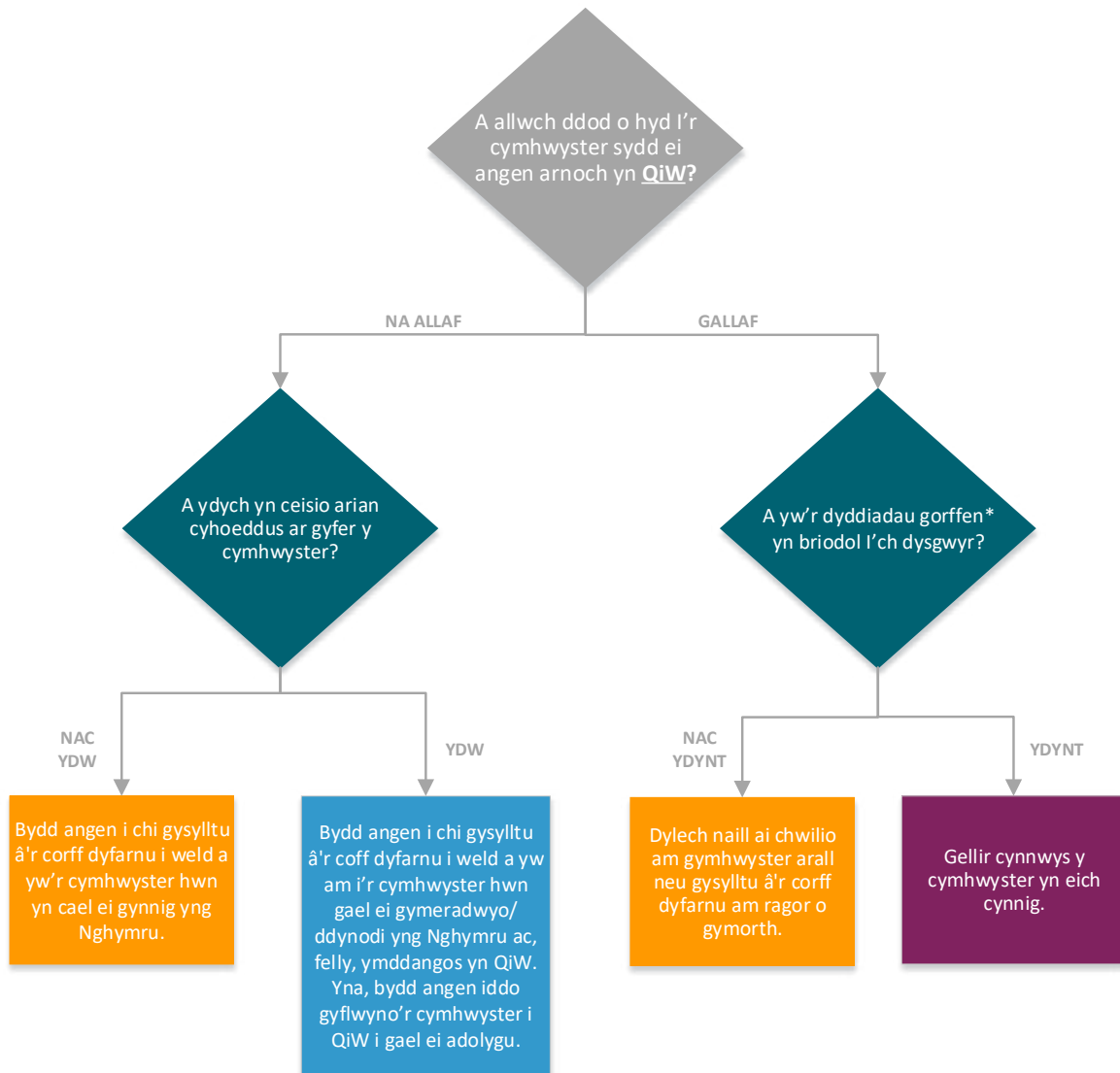
Cyfrifon mewngofnodi i QiW

Nid oes angen cyfrif ar sefydliadau addysg megis ysgolion a chanolfannau i ddefnyddio QiW, ond gallant chwilio am ganlyniadau, eu lawrlwytho a'u hargraffu gan ddefnyddio'r swyddogaeth chwilio o fewn QiW. Yr unig bersonél y mae angen cyfrif arnynt i ddefnyddio QiW yw staff Cymwysterau Cymru, Llywodraeth Cymru a chyrrff dyfarnu sydd am gyflwyno cymwysterau yn QiW. I gael rhagor o wybodaeth, cliciwch ar y ddolen help yn y gornel dde uchaf yn hafan QiW.

Diffiniadau o'r mathau o statws yn QiW

Statws Cyhoeddus	Diffiniad
Ar gael i ddysgwyr newydd	Penderfynwyd bod y cymhwyster yn addas i'w ddynodi, a chaiff ei gyhoeddi yn QiW. Mae'r dyddiad dechrau yn y gorffennol. Mae ar gael i ddysgwyr, a gall canolfannau gael arian amdano.
Yn dod yn fuan	Penderfynwyd bod y cymhwyster yn addas i'w ddynodi, a chaiff ei gyhoeddi yn QiW. Mae'r dyddiad dechrau yn y dyfodol. Mae ar gael i ddysgwyr, a gall canolfannau gael arian amdano.
Ddim ar gael bellach i ddysgwyr newydd	Mae'r Dyddiad Gorffen Gweithredol wedi mynd heibio, felly ni all unrhyw ddysgwyr newydd ddechrau astudio ar gyfer y cymhwyster. Gall dysgwyr presennol barhau i astudio ar ei gyfer hyd at Ddyddiad Gorffen yr Ardystio.
Ddim ar gael bellach	Mae Dyddiad Gorffen yr Ardystio wedi mynd heibio, felly nid yw'r cymhwyster ar gael ac ni all dysgwyr astudio ar ei gyfer/gael tystysgrif amdano.

Cynnig cymwysterau yn QiW



* **Dyddiad Gorffen Gweithredol** – Ni all unrhyw ddysgwyr newydd gofrestru i astudio ar gyfer cymhwyster ar ôl y dyddiad hwn. Fodd bynnag, caiff ymgeiswyr presennol gwblhau'r cymhwyster hyd at Ddyddiad Gorffen yr Ardystio. Y Cyfnod Ardystio yw'r enw a roddir ar yr amser rhwng y Dyddiad Gorffen Gweithredol a Dyddiad Gorffen yr Ardystio.

***Dyddiad Gorffen yr Ardystio** – Mae cymhwyster wedi dod i ben ar ôl y dyddiad hwn. Ni fydd y cymhwyster yn cael ei ddyfarnu i unrhyw ddysgwyr ac ni fydd unrhyw ysgol na choleg yn cael arian cyhoeddus i'w addysgu ar ôl y dyddiad hwn.

Y broses ddynodi

Fel rhan o'r broses ddynodi, mae Cymwysterau Cymru yn gofyn i gyrff dyfarnu ddarparu tystiolaeth o'r galw am y cymhwyster, a thystiolaeth o gymorth proffesiynol.

Felly, gall gyrff dyfarnu ofyn i ganolfannau ddarparu tystiolaeth o'r galw am gymwysterau ar gyfer y naill gais i ddynodi neu'r llall.

Y galw am y cymhwyster gan ymgeiswyr yng Nghymru yn yr ystod(au) oedran berthnasol/perthnasol

Rhaid i dystiolaeth fodloni'r meini prawf canlynol:

- i. Dod o ganolfan a chael ei chyflwyno naill ai ar ffurf llythyr wedi'i lofnodi gan aelod uwch o staff ar bapur â phennawd neu e-bost o gwmni neu sefydliad, sydd â dyddiad a oedd o fewn y flwyddyn galendr ddiwethaf
- i. Cynnwys teitl llawn y cymhwyster
- ii. Cynnwys yr ystod(au) oedran sy'n gymwys i'r ganolfan
- iii. Cynnwys y nifer bosibl o ymgeiswyr – naill ai'n seiliedig ar ffigurau'r flwyddyn flaenorol neu ffigurau cynllunio canolfan
- iv. Esboniad bras o'r rheswm pam mae'r ganolfan am gynnig y cymhwyster hwn

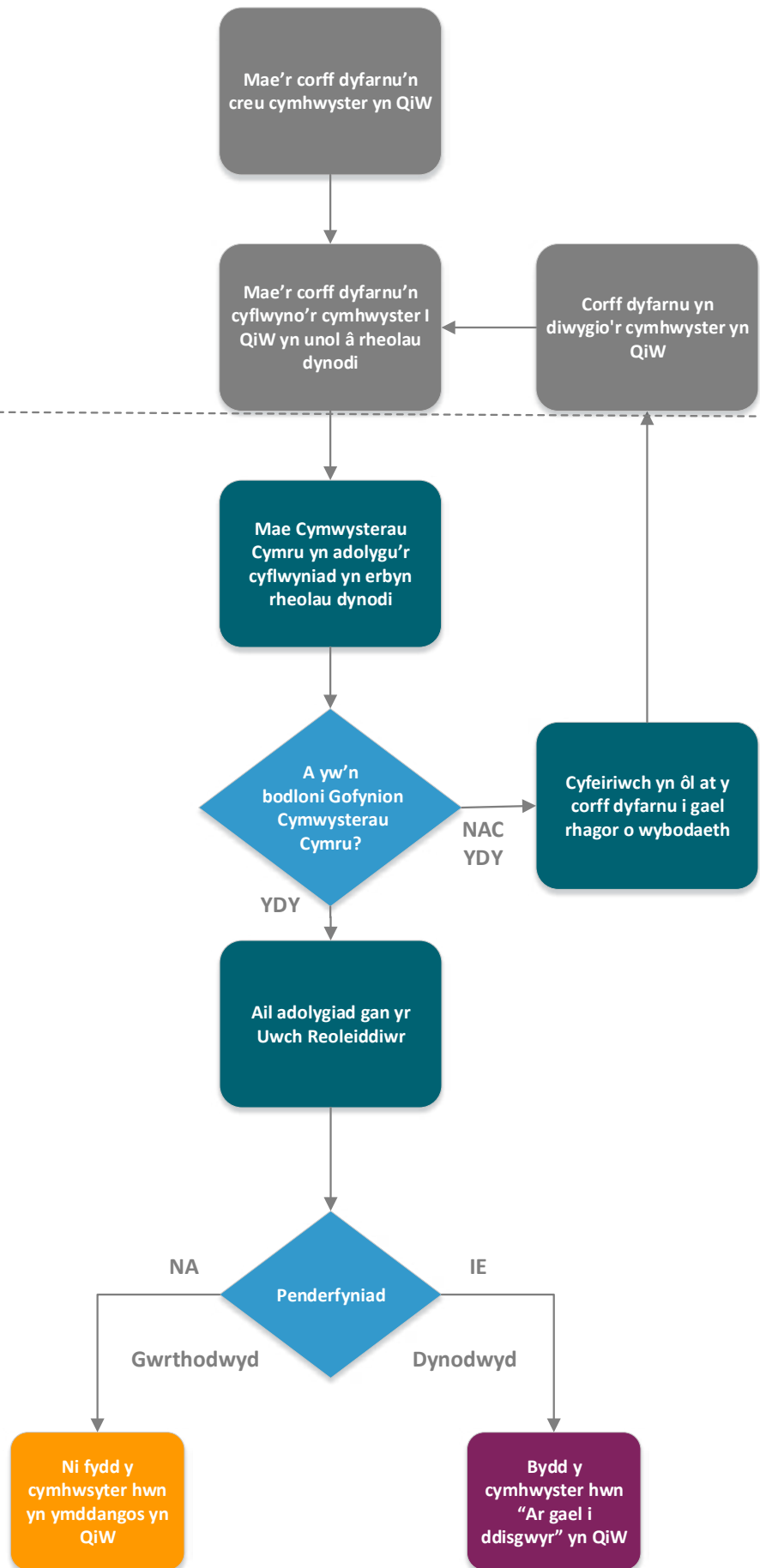
Canllawiau Ychwanegol:

Gellir datgan sawl cymhwyster ar un llythyr

Gellir cyflwyno llythyrau naill ai yn Gymraeg neu'n Saesneg

Nid oes angen llythyrau ar gyfer cymwysterau sy'n ymddangos ar fframwaith prentisiaeth

Gallwch weld crynodeb o'r broses ddynodi ar y dudalen nesaf.



Diffiniadau o'r meysydd yn QiW

MAES	DILYSIADAU I'W MEWNBYNNU / MEINI PRAWF
GWYBODAETH SYLFAENOL AM Y CYMHWYSTER	
Math o Adolygiad	I'w gymeradwyo os yw'r cymhwyster ar y Rhestr o Gymwysterau Blaenoriaethol. I'w ddynodi os nad yw'r cymhwyster ar y rhestr hon.
A yw'r cymhwyster yn cael ei gynnig yn Lloegr?	Os caiff tic ei roi yn y blwch, sicrhewch fod rhif cymhwyster Ofqual yn cael ei roi yn y maes isod.
* Rhif Cymhwyster Ofqual	Rhaid rhoi rhif cymhwyster Ofqual os oes tic yn y blwch i nodi bod y cymhwyster yn cael ei gynnig yn Lloegr.
Corff Dyfarnu	Rhaid i'r enw gyd-fynd ag acronym y corff dyfarnu yn y maes sy'n gofyn am deitl y cymhwyster.
Teitl Saesneg y Cymhwyster	Nid oes fformat i'w ddilyn. Mae'n rhaid i'r teitl gynnwys: <i>i) Enw'r corff dyfarnu</i> <i>ii) Lefel</i> <i>iii) Dyfarniad/Tystysgrif/Diploma (dewisol)</i> <i>iv) mewn/ar gyfer</i> <i>v) Disgrifiad o'r cynnwys e.e. Busnes/trin gwallt</i> Ni ddylai'r teitl gynnwys 'FfCCh'.
Teitl Cymraeg y Cymhwyster	Dylai'r fformat gyd-fynd â fformat y teitl Saesneg. Bydd Cymwysterau Cymru yn llenwi'r maes hwn os nad yw'n bosibl.
Lefel y Cymhwyster	Rhaid iddi gyd-fynd â'r lefel a nodir yn y teitl.
Is-Lefel y Cymhwyster	Dim ond ar gyfer cymwysterau Lefel Mynediad y dylid llenwi'r maes hwn.
Math o Gymhwyster	Rhaid llenwi'r maes hwn drwy ddewis opsiwn o'r gwymplen.
Ystodau Oedran	Rhaid llenwi'r maes hwn a gall gynnwys mwy nag un ystod oedran. Os yw'r cymhwyster wedi'i ddsbarthu fel 'AHGP', ni ellir dewis 'Cyn 16'. Rhaid i'r wybodaeth gyd-fynd â'r hyn a nodir ym manyleb y cymhwyster.
Maes Pwnc y Sector	Rhaid llenwi'r maes hwn drwy ddewis opsiwn o'r gwymplen. Rhaid iddo fod yn gymaradwy â'r teitl.
Is-Faes Pwnc y Sector	Rhaid llenwi'r maes hwn drwy ddewis opsiwn o'r gwymplen.
Iaith	Rhaid llenwi'r maes hwn.

DYDDIADAU ALLWEDDOL

Dyddiad Dechrau	Rhaid mai diwrnod cyntaf y mis yw hwn. Gall fod yn y dyfodol.
Dyddiad Gorffen Gweithredol Arfaethedig	Rhaid mai diwrnod olaf y mis yw hwn. Ni ddylai fod mwy na 5 mlynedd o'r Dyddiad Dechrau.
Dyddiad Gorffen yr Ardystio Arfaethedig	Rhaid mai diwrnod olaf y mis yw hwn. Rhaid iddo fod yn wahanol i'r Dyddiad Gorffen Gweithredol. Gall fod hyd at 3 blynedd o'r Dyddiad Gorffen Gweithredol.

MANYLION YCHWANEGOL AM Y CYMHWYSTER

AHGC/AHGP	Rhaid llenwi'r maes hwn. Os yw'r cymhwyster wedi'i ddsbarthu fel 'AHGP', ni ellir dewis 'Cyn 16'.
Dulliau Asesu	Gellir dewis mwy nag un opsiwn. Rhaid i ddulliau asesu cymwysterau sy'n cynnwys 'NVQ' yn y teitl fod: i) yn asesiad seiliedig ar waith A/NEU ii) yn bortffolio o dystiolaeth.
Cyfanswm Amser Cymhwyso (TQT)	Rhaid llenwi'r maes hwn. Rhaid iddo fod yr un peth â chyfanswm nifer yr oriau dysgu dan arweiniad neu'n fwy.
Credyd	Ni all cyrff dyfarnu weld y maes hwn. Caiff hyn ei gyfrifo'n awtomatig. Gwerth = TQT/10 (wedi'i dalgrynnu i'r rhif cyfan agosaf). <i>*Dylai cyrff dyfarnu gysylltu â Cymwysterau Cymru os bydd y gwerth yn cael ei gyfrifo'n O yn awtomatig pan ddylai fod yn 1.</i>
Oriau Dysgu dan Ar- weiniad (GLH)	Rhaid llenwi'r maes hwn. Rhaid rhoi'r gwerth GLH cymedrig. Rhaid iddo fod yn hafal i'r GLH neu'n llai.
Diben	Rhaid rhoi 'D' yn y maes hwn os yw'r teitl yn cynnwys 'NVQ'. Cymwysterau AHGC = Diben A,B,C. Cymwysterau AHGP = Diben D,E. <i>*Cysylltwch â Cymwysterau Cymru os ydych yn credu bod cymhwyster yn eithriad i'r rheol hon.</i>
Is-Bwrpas	Rhaid rhoi 'D1' yn y maes hwn os yw'r teitl yn cynnwys 'NVQ'.

MANYLION YCHWANEGOL AM Y CYMHWYSTER

Graddfa Gradd	Rhaid llenwi'r maes hwn drwy ddewis opsiwn o'r gwymplen.
Manyleb y Cymhwyster	Rhaid rhoi dolen URL yn y maes hwn sy'n mynd yn uniongyrchol i fanyleb y cymhwyster ar wefan y corff dyfarnu. Dylid cyhoeddi manylebau hyd nes y bydd Dyddiad Gorffen yr Ardystio wedi mynd heibio.
I'w gynnwys o fewn Fframweithiau Prentisiaeth?	Ie/Na fel sy'n briodol.
Rhif o fewn fframwaith prentisiaeth	Rhaid llenwi'r maes hwn os yw'r cymhwyster ar gael o fewn fframwaith prentisiaeth yng Nghymru. Gellir rhoi mwy nag un rhif.

Gwybodaeth perfformiad a chwricwlwm

Gall canolfannau ddod o hyd i wybodaeth am berfformiad a'r cwricwlwm yn QiW drwy ddilyn y camau a nodir ar dudalen 26.

Noder fod Llywodraeth Cymru yn pennu polisi ar fesur perfformiad ysgolion ac yn gwneud penderfyniadau ynglŷn â dyrannu gwerthoedd cyfraniadol cymwysterau, pwyntiau perfformiad a'r codau diystyru a gymhwysir i gymwysterau unigol. Mae QiW yn cynnal y wybodaeth hon.

Os oes gennych unrhyw ymholiadau ynglŷn â sut mae cymwysterau yn cyfrannu at fesurau perfformiad, gan gynnwys gwerthoedd cywerthedd cymwysterau TGAU/Safon Uwch, pwyntiau perfformiad neu godau diystyru, cysylltwch ag IMS@gov.wales

Ariannu cymwysterau

Bydd unrhyw gymwysterau a gaiff eu cymeradwyo neu eu dynodi gan Cymwysterau Cymru yn gymwys i gael arian gan Awdurdod Lleol neu Lywodraeth Cymru.

Mae angen anfon pob ymholiad ynglŷn ag ariannu cymwysterau i dîm ariannu Llywodraeth Cymru.

Gallwch gysylltu â'r tîm drwy e-bostio askWBL@gov.wales.

Fframweithiau prentisiaeth

Mae Cymwysterau Cymru wrthi'n gweithio gyda Llywodraeth Cymru i sicrhau bod pob cymhwyster sy'n ymddangos ar fframweithiau prentisiaeth ar gael yn QiW.

Mae angen anfon pob ymholiad ynglŷn â fframweithiau prentisiaeth i uned prentisiaethau Llywodraeth Cymru.

Gallwch gysylltu â'r uned drwy e-bostio DfES-ApprenticeshipUnit@gov.wales

Canllaw i Ddefnyddwyr QiW

Chwilio am gymhwyster yn QiW

Swyddogaeth chwilio sylfaenol

1. Cliciwch ar 'Chwilio' i weld y sgrin chwilio.



2. ydd yr adnodd chwilio yn edrych yn debyg i hyn:

Gallwch chwilio am fwy nag un rhif cymhwyster.

Gallwch chwilio gan ddefnyddio sawl maes ar y tro.

3. Gallwch ddefnyddio'r swyddogaethau chwilio sylfaenol yn y tabl hwn drwy roi'r data sydd eu hangen arnoch ym mhob maes neu ddewis opsiynau o'r cwymplenni sydd ar gael.

4. Gallwch roi mwy nag un opsiwn ym mhob un o'r meysydd uchod heblaw'r maes 'Teitl y cymhwyster'.

5. Cliciwch ar 'Chwilio'.



6. Bydd eich data yn ymddangos ar y sgrin canlyniadau.

Chwilio cymwysterau - Canlyniadau

Mircinio'r meini prawf

Allforio i CSV

Meini Prawf Cyfredol:

- Titl y cymhwyster – daearyddlaeth

Dangos cofnod

Corff Dyfarnu	Lefel y cymhwyster	Iaith	Credyd
IBO - International Baccalaureate Organisation	Lefel 3	Saesneg YN UNIG	Gweld
Cambridge International - Cambridge Assessment International Education	Lefel 1/2	Saesneg YN UNIG	Gweld
WJEC - WJEC-CBAC	Lefel 3	Saesneg-Cymraeg	27 Gweld

7. Gallwch gymharu'r cymwysterau ar y sgrin hon, neu glicio i weld cofnod y cymhwyster unigol.



8. Gallwch weld holl fanylion y cymhwyster hwn.

Swyddogaeth chwilio uwch

9. Er mwyn defnyddio'r swyddogaeth chwilio uwch, cliciwch ar y saeth hon i ehangu'r golwg.



10. Bydd yr adnodd chwilio yn edrych yn debyg i hyn:

^ Uwch

Math o adolygiad [?] Cymeradwyo
 Dynodi

Ystodau oedran [?] -16
 16 - 18
 18+

Dyddiad dechrau [?] :

Dyddiad gorffen gweithredol [?] :

Dyddiad gorffen yr ardystio [?] :

IVET/CVET [?] CVET
 Ddim yn berthnasol
 IVET

Maes pwnc sector (SSA) [?] Dewiswch un neu fwy o opsiwn(au)

Maes pwnc is-sector [?] Dewiswch un neu fwy o opsiwn(au)

Dewis cyn-16 [?] Dewiswch un opsiwn

Dewis ôl-16 [?] Dewiswch un opsiwn

Maes [?] Dewiswch un opsiwn

Cod dlystyru [?] Nodwch y cod dlystyru

Yn amodol i'r terfyn 40% ar gymhwysterau sydd heb fod yn TGAU [?] Ddim yn berthnasol
 Ie
 Na

Cyffredinol/Galwedigaethol [?] Cyffredinol
 Ddim yn berthnasol
 Galwedigaethol

Yn cyfrif tuag at DPC [?] Na
 Ydy

Yn cyfrif tuag at drothwy Ialith/Mathemateg L2 Na
 Ydy

Taglau Dewiswch un neu fwy o opsiwn(au)

Statws Newydd
 Yn aros am argymhellid
 Yn aros am mwy o wybodaeth
 Wedi ei adolyga cyn penderfyniad
 Yn dod yn fuan
 Byw
 Encitgar
 Wedi'u harchifo
 Wedi'i wrthod

▼ Dewis meysydd

Chwilio Clirio

11. Gallwch ddefnyddio'r swyddogaeth hon i chwilio gan ddefnyddio mwy o feysydd.

12. Bydd eich data yn ymddangos ar y sgrin canlyniadau fel o'r blaen, a gallwch weld cofnod y cymhwyster sy'n cynnwys yr holl fanylion amdano.

Creu cipolwg – mireinio'r meini prawf

1. Cliciwch ar 'Chwilio' i weld y sgrin chwilio.



2. Bydd yr adnodd chwilio yn edrych yn debyg i hyn:

Gallwch chwilio am fwy nag un rhif cymhwyster.

Gallwch chwilio gan ddefnyddio sawl maes ar y tro.

3. Gallwch ddefnyddio'r swyddogaethau chwilio sylfaenol yn y tabl hwn drwy roi'r data sydd eu hangen arnoch ym mhob maes neu ddewis opsiynau o'r cwymplenni sydd ar gael.

4. Cliciwch ar y saeth i ehangu'r adran 'Dewis meysydd'.



5. Bydd eich sgrin yn edrych yn debyg i hyn:

^ Dewis meysydd

Dewiswch pa feysydd y byddech yn hoffi eu harddangos ar y dudalen canlyniadau.

Dewiswch un neu fwy o opsiwn(au)

6. Mireiniwch eich chwiliad drwy naill ai glicio i weld y gwymplen neu deipio'r meysydd rydych am eu gweld.

^ Dewis meysydd

Dewiswch pa feysydd y byddech yn hoffi eu harddangos ar y dudalen canlyniadau.

2018 Cymwysterau Cymru

- Cod ddiystyru
- Corff Dyfarnu
- Credyd
- Cyfanswm amser y cymhwyster (TQT)
- Cyffredinol/Galwedigaethol
- Cymhwyster Is-lefel
- Dewis cyn-16
- Dewis ôl-16
- Dulliau asesu
- Dyddiad dechrau

Gallwch ddewis mwy nag un maes yma

^ Dewis meysydd

Dewiswch pa feysydd y byddech yn hoffi eu harddangos ar y dudalen canlyniadau.

Corff Dyfarnu ✕ Dewis cyn-16 ✕ Statws ✕

Chwilio

Clirio

7. Ar ôl i chi ddewis y meysydd rydych am eu gweld, cliciwch ar 'Chwilio'.

Cadw

8. Bydd eich data yn ymddangos ar y sgrin canlyniadau.

Chwilio cymwysterau - Canlyniadau

Mireinio'r meini prawf

Meini Prawf Cyfredol:

• Teill y cymhwyster - daearyddiaeth

Dangos 25 cofnod

Corff Dyfarnu	Lefel y cymhwyster	Iaith	Credyd
IBO - International Baccalaureate Organisation	Lefel 3	Saesneg YN UNIG	Gweld
Cambridge International - Cambridge Assessment International Education	Lefel 1/2	Saesneg YN UNIG	Gweld
WJEC - WJEC-CBAC	Lefel 3	Saesneg-Cymraeg	27 Gweld

9. Os hoffech ychwanegu mwy o feysydd at eich chwiliad, cliciwch ar y botwm 'Mireinio'r meini prawf' er mwyn mynd yn ôl i'r sgrin 'Chwilio'.

Mireinio'r meini prawf

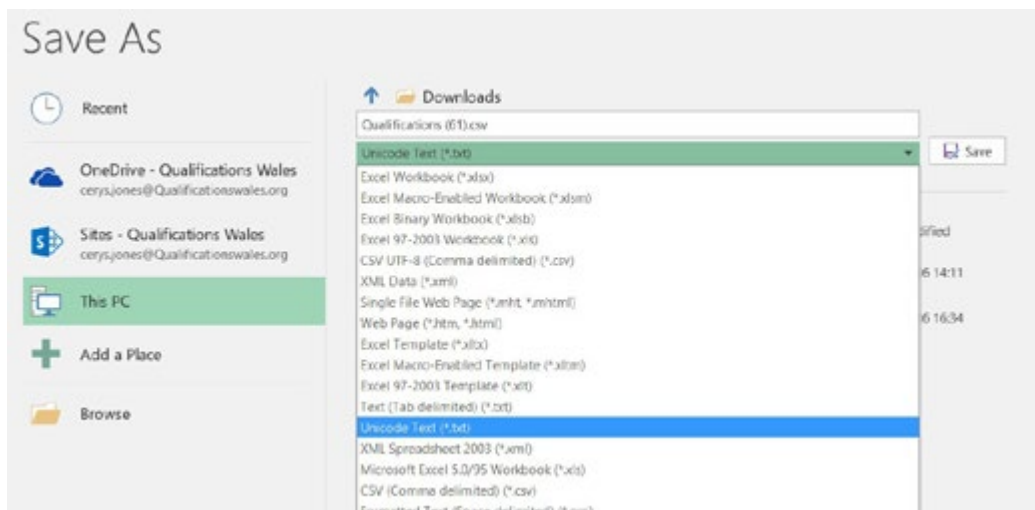
Allforio data o QiW

Allforio'r holl ddata

1. Ewch i'r hafan yn QiW.
2. Gallwch allforio'r data o QiW. Mae mwy nag un ffordd o allforio ar gael.



3. Os hoffech gadw'r hyn rydych wedi ei allforio, sicrhewch eich bod yn dewis 'Excel Workbook' fel math o ddogfen pan fyddwch yn gwneud hynny.



4. Yna, gallwch drin y data gan ddefnyddio Excel yn ôl yr angen.

Allforio data penodol

5. Defnyddiwch y swyddogaethau chwilio i roi canolbwynt i'ch chwiliad.

Chwilio cymwysterau
Llenwch y ffurflen isod er mwyn chwilio am gymwysterau.

Rhif Cymeradwyo/Dynodi CC

Rhif Cyfeirnod Ofqual

Teitl y cymhwyster

Math o cymhwyster

Lefel y cymhwyster

Cymhwyster is-lefel

Prif Dylarnu

Iaith Cymraeg YN UNIG
 Saesneg YN UNIG
 Saesneg-Cymraeg

▼ Uwch
▼ Dewis meysydd

Gallwch chwilio gan ddefnyddio sawl maes ar y tro.

Gallwch chwilio am fwy nag un rhif cymhwyster.

i) Gallwch fireinio'ch meini prawf ymhellach drwy glicio yma:



ii) Ehangwch yr adran 'Dewis meysydd'.



iii) Ar ôl eu dewis, cliciwch ar 'Chwilio'.

^ **Dewis meysydd**
Dewiswch pa feysydd y bydddech yn hoffi eu harddangos ar y dudalen canlyniadau.

^ **Choose fields**
Select which fields you would like displayed on the results page.

iv) Bydd eich chwiliad yn edrych yn debyg i hyn

6. Gwybodaeth perfformiad a chwricwlwm

Chwilio cymwysterau - Canlyniadau

Mircinio'r meini prawf

Allforio I CSV

Meini Prawf Cyfredol:

- Telŷ y cymhwyster = daearyddlaeth

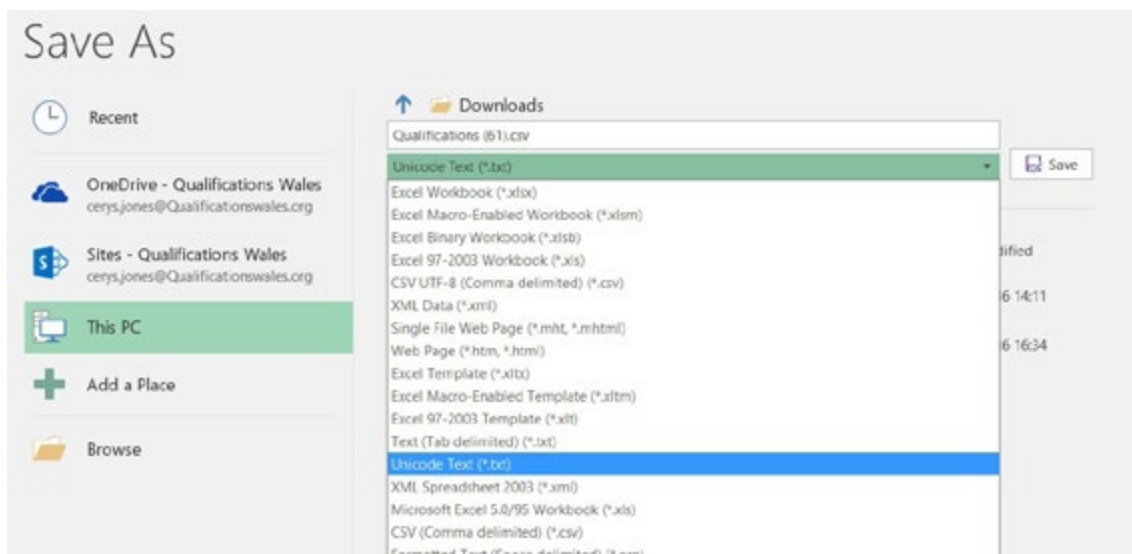
Dangos 25 cofnod

Corff Dylarnu	Lefel y cymhwyster	Iaith	Credyd
IBO - International Baccalaureate Organisation	Lefel 3	Saesneg YN UNIG	Gweld
Cambridge International - Cambridge Assessment International Education	Lefel 1/2	Saesneg YN UNIG	Gweld
WJEC - WJEC-CBAC	Lefel 3	Saesneg-Cymraeg	27 Gweld

7. Er mwyn allforio eich chwiliad i Excel, cliciwch ar:



8. Os hoffech gadw'r hyn rydych wedi ei allforio, sicrhewch eich bod yn dewis 'Excel Workbook' fel math o ddogfen pan fyddwch yn gwneud hynny.



9. Cliciwch ar 'Chwilio' i weld y sgrin chwilio.



10. Chwiliwch am y cymhwyster/cymwysterau rydych am eu gweld.

Chwilio cymwysterau
Llenwch y ffurflen isod er mwyn chwilio am gymwysterau.

Rhif Cymeradwyo/Dynodi CC

Rhif Cyfeirnod Ofqual

Teldd y cymhwyster

Math o cymhwyster

Lefel y cymhwyster

Cymhwyster is-lefel

Cymhwyster Dylarnu

Ialith Cymraeg YN UNIG
 Saesneg YN UNIG
 Saesneg Cymraeg

▼ Uwch
▼ Dewis meysydd

Gallwch chwilio am fwy nag un rhif cymhwyster.

Gallwch chwilio gan ddefnyddio sawl maes ar y tro.

11. Cliciwch ar 'Chwilio'.



11. Bydd eich data yn ymddangos ar y sgrin canlyniadau.

Chwilio cymwysterau - Canlyniadau

Mini Prawf Cyfredol:

- Rif Cymradwy/Tyodol CC - COQ(1154)/6
- Eath = Sarnog Cymrag

Dangos 25 cofnod

Rif Cymradwy/Tyodol CC	Rif Cyleirnod Ofodol	Coff Dylaw	Lefel y cymhwyster	Cymhwyster Is-lefel	Math o cymhwyster	Titl y cymhwyster	Statws
COQ(1154)/6	603/1082/1	WREC - WREC- CBAC	Lefel mynediad	Mynediad 1/2/3	Lefel mynediad	CBAC, Tystysgrif Lefel Mynediad mewn Mathemateg - Rifedol WREC Entry Level Certificate in Mathematics - Numeracy	Ryw Gweld

Dangos 113 o 1 cofnod

Standard 1 Result

12. Cliciwch ar 'Gweld' i weld cofnod y cymhwyster.

[Gweld](#)

13. Cliciwch ar y botwm 'Gwybodaeth Perfformiad a Cwricwlwm' ar ochr dde'r sgrin.

[Gwybodaeth Perfformiad a
Cwricwlwm](#)



Adeilad Q2,
Lôn Pencarn,
Parc Imperial,
Casnewydd
NP10 8AR

☎ 01633 373222