



Defnyddio logos rheoleiddwyr ar dystysgrifau

Y ddogfen hon

Mae'r ddogfen hon yn egluro pryd y dylai sefydliadau dyfarnu ddefnyddio logos Rheoleiddio y Cyngor Cwricwlwm, Arholiadau ac Asesu (CCEA), Ofqual a Cymwysterau Cymru (y rheoleiddwyr) ar dystysgrifau a gyflwynir i Ddysgwyr sy'n cymryd cymwysterau rheoleiddiedig.

Tystysgrifau ar gyfer cymwysterau rheoleiddiedig

Mae nifer o wahanol fathau o dystysgrifau y mae sefydliadau dyfarnu yn eu cyflwyno ar gyfer cymwysterau rheoleiddiedig ar hyn o bryd:

Mae'r tri rheoleiddiwr yn mynnu bod sefydliadau dyfarnu yn cyflwyno tystysgrifau cymhwyster (sy'n cadarnhau'n ffurfiol bod Dysgwr wedi ennill cymhwyster) i Ddysgwyr sydd wedi cwblhau cymhwyster rheoleiddiedig yn llwyddiannus¹.

Gall sefydliadau dyfarnu hefyd **ddewis** rhoi:

- tystysgrifau unedau – sy'n dangos canlyniadau ar gyfer unedau cymwysterau; a
- tystysgrifau credyd – sy'n dangos credydau a gaiff eu dyfarnu ar gyfer cymwysterau a/neu unedau.

Defnyddio logos y rheoleiddwyr

Mae pob un o'r rheoleiddiwr yn gosod rheolau ar wahân sy'n llywodraethu'r ffordd y caiff eu logos eu hunain eu defnyddio ar dystysgrifau. Mae hyn yn golygu:

- bod rheolau Rheoleiddio y CCEA yn llywodraethu'r defnydd o logo Rheoleiddio y CCEA (ac nid yw'r defnydd o logos Ofqual neu Cymwysterau Cymru yn ofynnol ganddynt ac nid ydynt yn eu hatal);
- bod rheolau Ofqual yn llywodraethu'r defnydd o logo Ofqual (ac nid yw'r defnydd o logos Rheoleiddio y CCEA neu Cymwysterau Cymru yn ofynnol ganddynt ac nid ydynt yn eu hatal); a
- bod rheolau Cymwysterau Cymru yn llywodraethu'r defnydd o logo Cymwysterau Cymru (ac nid yw'r defnydd o logos Rheoleiddio y CCEA neu Ofqual yn ofynnol ganddynt ac nid ydynt yn eu hatal).

¹ Dylai Cyrff Dyfarnu nodi fod gofyniad gan Ofqual iddynt gymryd pob cam rhesymol i gyflwyno tystysgrifau cymhwyster i **bob** Dysgwr – boed o fewn Lloegr a'r tu allan i Loegr.



Os caiff cymhwyster ei rheoleiddio gan fwy nag un rheoleiddiwr, mae rhai sefyllfaoedd lle y gall sefydliadau dyfarnu benderfynu p'un a hoffent gynnwys mwy nag un logo rheoleiddiwr ar dystysgrif ai peidio, ac mewn sefyllfaoedd eraill mae'n **rhaid** i gyrrff dyfarnu gynnwys logo mwy nag un rheoleiddiwr.

Er mwyn deall pa logo(s) y mae'n rhaid (neu y gellir) ei ddefnyddio/eu defnyddio ar unrhyw dystysgrif, dylai cyrrff dyfarnu ystyried **bob un** o'r cwestiynau canlynol:

- A ddylwn i ddefnyddio logo Rheoleiddio y CCEA ar y dystysgrif hon?
- A ddylwn i ddefnyddio logo Ofqual ar y dystysgrif hon?
- A ddylwn i ddefnyddio logo Cymwysterau Cymru ar y dystysgrif hon?

Gall cyrrff dyfarnu ddefnyddio'r siartiau llif isod er mwyn ateb y cwestiynau hyn ar gyfer **unrhyw** dystysgrif cymhwyster, uned neu gredyd y maent yn eu cyflwyno.

Fel y dangosir yn yr enghreifftiau canlynol, mae'r atebion sy'n deillio o'r siartiau llif yn pennu'r logos(s) y mae'n rhaid iddynt, neu y gallant ddewis eu defnyddio.

Enghraifft 1

Canlyniadau gweithio drwy'r siartiau llif yw bod yn rhaid i logo Rheoleiddio y CCEA a logo Ofqual ymddangos ac na ddylid defnyddio logo Cymwysterau Cymru.

Yma, mae'n rhaid i'r dystysgrif gynnwys logo Rheoleiddio y CCEA **a** logo Ofqual.

Ni fyddai unrhyw gyfuniadau eraill o logos y rheoleiddwyr yn cael eu caniatáu.

Enghraifft 2

Canlyniadau gweithio drwy'r siartiau llif yw bod yn rhaid i logo Rheoleiddio y CCEA ymddangos, ni ddylid defnyddio logo Ofqual, ac y gall logo Cymwysterau Cymru ymddangos (ond nid oes rhaid iddo ymddangos).

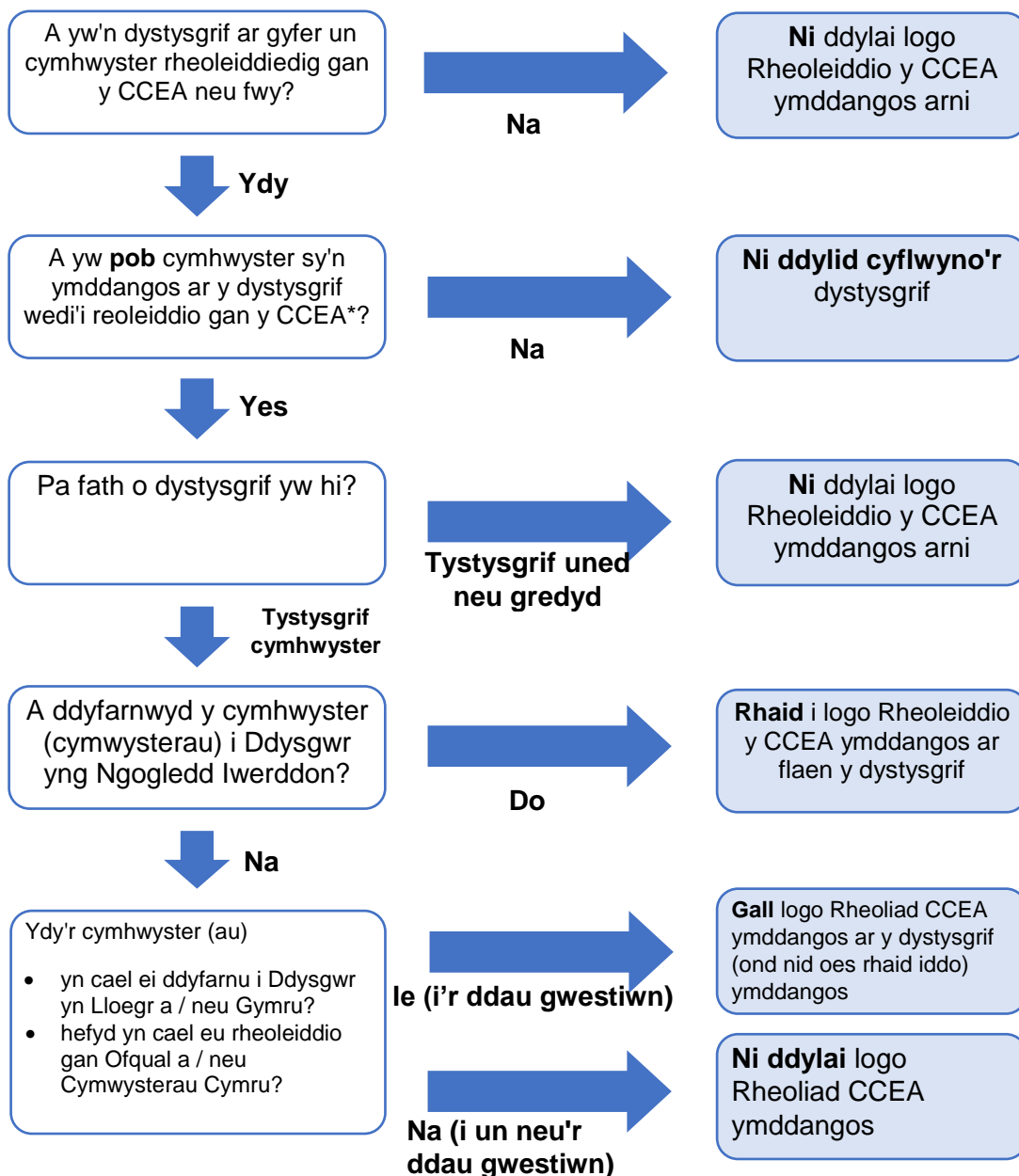
Yn yr achos hwn, mae rhaid i'r sefydliad dyfarnu **ond** cyflwyno dystysgrif gyda logo Rheoleiddio y CCEA **yn unig**, neu dystysgrif â logo Rheoleiddio y CCEA **ynghyd â** logo Cymwysterau Cymru.

Nid ydyw unrhyw gyfuniadau eraill o logos y rheoleiddwyr yn cael eu caniatáu.

Ni ddylai sefydliadau dyfarnu ddefnyddio logos Rheoleiddio y CCEA, Ofqual na Cymwysterau Cymru at unrhyw ddiben arall heb ganiatâd ysgrifenedig gan y rheoleiddiwr perthnasol.

A ddylwn i ddefnyddio logo Rheoleiddio y CCEA ar y dystysgrif hon?

Gall sefydliadau dyfarnu ddefnyddio'r siart llif canlynol er mwyn pennu p'un a ddylai ogo Rheoleiddio y CCEA ymddangos ar dystysgrif.

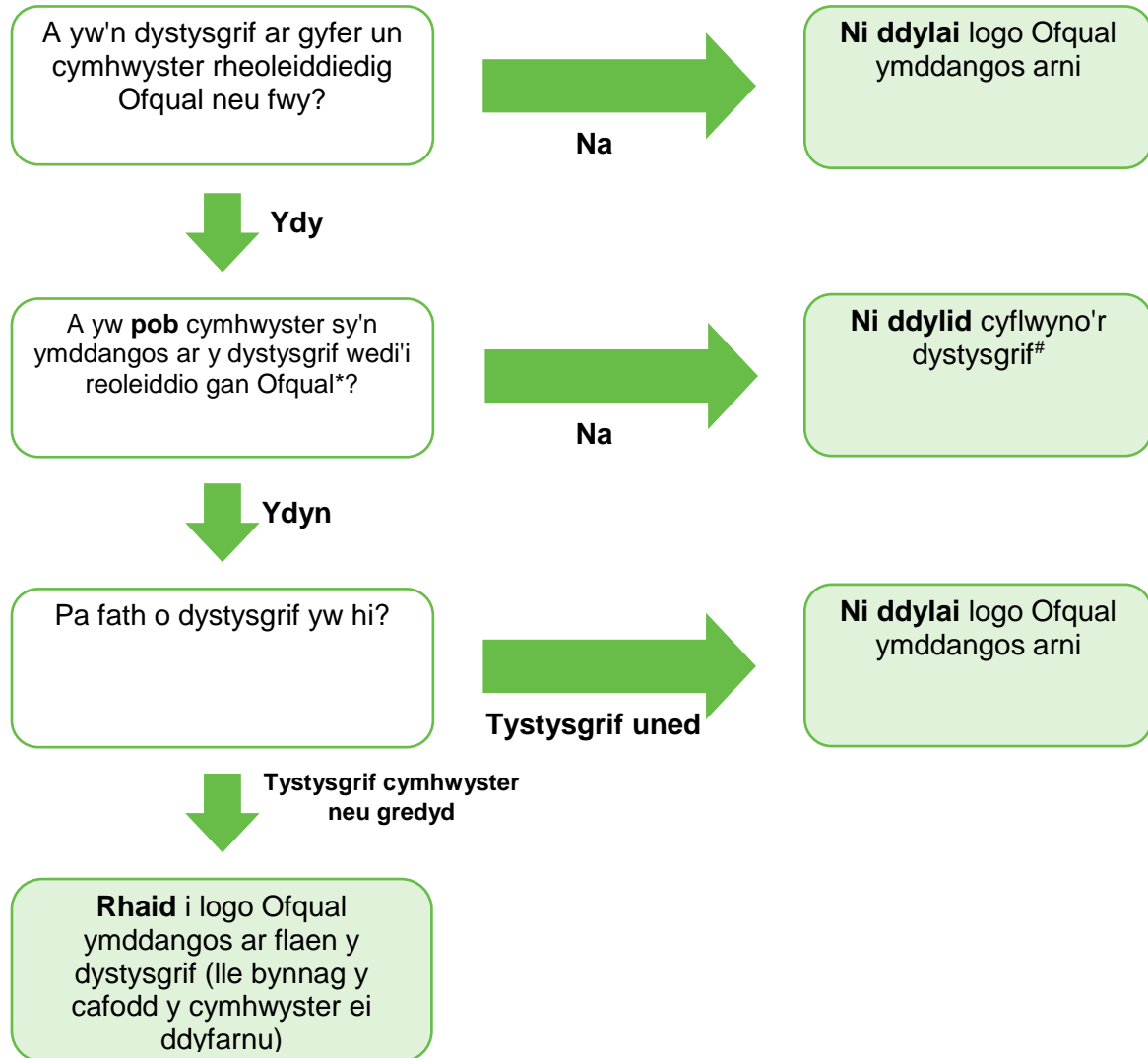


*Caiff cymhwyster ei reoleiddio gan y CCEA:

- os yw o fewn cwmpas cydnabyddiaeth corff dyfarnu; ac
- os yw'n cynnwys, neu y gellid disgwyl yn rhesymol y bydd yn cynnwys, un Dysgwr neu fwy, sy'n cael ei asesu/eu hasesu, neu y gellir disgwyl yn rhesymol y bydd/byddant yn cael ei asesu/eu hasesu, yn gyfan gwbl neu'n bennaf yng Ngogledd Iwerddon.

A ddylwn i ddefnyddio logo Ofqual ar y dystysgrif hon?

Gall sefydliadau dyfarnu ddefnyddio'r siart llif canlynol er mwyn pennu p'un a ddylai logo Ofqual ymddangos ar dystysgrif.



*Caiff cymhwyster ei reoleiddio gan Ofqual:

- os yw o fewn cwmpas cydnabyddiaeth sefydliad dyfarnu; ac
- os yw'n cynnwys, neu y gellid disgwyl yn rhesymol y bydd yn cynnwys, un Dysgwr neu fwy, sy'n cael ei asesu, neu y gellir disgwyl yn rhesymol y bydd/byddant yn cael ei asesu/eu hasesu, yn gyfan gwbl neu'n bennaf yn Lloegr

Mae Ofqual wedi cytuno ar rai eithriadau cyfyngedig ar gyfer y rheol hon wrth gyflwyno cymwysterau TGAU, UG a Safon Uwch diwygiedig

