



Canllaw'r Corff Dyfarnu i Ddynodi

Cynnwys

1. Cyflwyniad	3
2. Diffiniadau Statws yn QiW	5
3a. Sut i greu a chyflwyno cymhwyster unigol neu gymhwyster i'w ddynodi yn QiW .	6
3b. Sut i gyflwyno cymhwyster rheoleiddiedig arall i'w ddynodi yn QiW	8
4. Rhestr wirio meysydd	10
5. Map y broses ddynodi	14
6. Rheolau ar gyfer dynodi	15
7. Tystiolaeth yn erbyn rheolau ar gyfer dynodi	17
CANLLAWIAU YCHWANEGOL.....	19
8. Maes pwnc sector 4 a 6.....	22
9. Map y proses dynodi bellach.....	24
10. Sut i wneud cais am ddynodiad pellach.....	25
11. Gofynion tystiolaeth ar gyfer ceisiadau dynodi pellach.....	25
12. Y broses ddiwygio	27
13. Tynnu cymhwyster/Newid Statws	28
14. Adolygiad fesul sector o gymwysterau	29
15. Manylion Cyswllt.....	31
Atodiad A.....	32
Atodiad B	32

1. Cyflwyniad

Mae QiW yn gronfa ddata annibynnol sy'n dangos yr holl gymwysterau sy'n cael eu rheoleiddio gan Cymwysterau Cymru.

Mae QiW yn dangos pob cymhwyster sy'n gymwys i'w ddefnyddio ar raglenni dysgu a ariennir yn gyhoeddus i ddysgwyr o dan 19 oed (cymwysterau cymeradwy a dynodedig).

O 30 Hydref 2020, daeth data cymwysterau 'rheoleiddiedig eraill' ar gael ar QiW. Cymwysterau sy'n cael eu rheoleiddio gan Cymwysterau Cymru yw'r rhain, ond rhai **nad ydynt** yn gymwys i'w defnyddio ar raglenni dysgu a ariennir yn gyhoeddus ar gyfer dysgwyr o dan 19 oed.

Mae QiW yn gwahaniaethu'n glir rhwng y rhai sy'n gymwys i'w defnyddio ar raglenni dysgu a ariennir yn gyhoeddus ar gyfer dysgwyr o dan 19 oed (wedi'u cymeradwyo a'u dynodi) a'r rhai nad ydynt (rheoleiddiedig eraill) ar gofnodion y cymwysterau ac yn y swyddogaeth chwilio.

Mae Amod E6.1 yn nodi, 'Ni ddylai corff dyfarnu ddarparu cymhwyster oni fydd wedi cyflwyno'r cymhwyster hwnnw i QiW gyntaf.' Mae cymwysterau cyrff dyfarnu a gydnabyddir gan Cymwysterau Cymru yn cael eu rheoleiddio gennym yn awtomatig – oni bai eu bod wedi ildio unrhyw gydnabyddiaeth yn flaenorol. Mae QiW yn annibynnol i Gofrestr Ofqual, a dylid cofnodi data o bob cymhwyster yn QiW p'un a ydynt yn rhai rheoleiddiedig eraill, yn rhai cymeradwy neu yn rhai dynodedig.

Dim ond cymwysterau llawn y dylai cyrff dyfarnu gyflwyno i QiW. Os yw uned hefyd yn gymhwyster llawn ynddo'i hun, yna gellir cyflwyno hwn i QiW, ond nid ydym yn dynodi unedau unigol.

QiW

Mae QiW yn gronfa ddata annibynnol sy'n dangos yr holl gymwysterau a reoleiddir gan Cymwysterau Cymru (sydd wedi'u cymeradwyo, eu dynodi a chymwysterau eraill a reoleiddir).

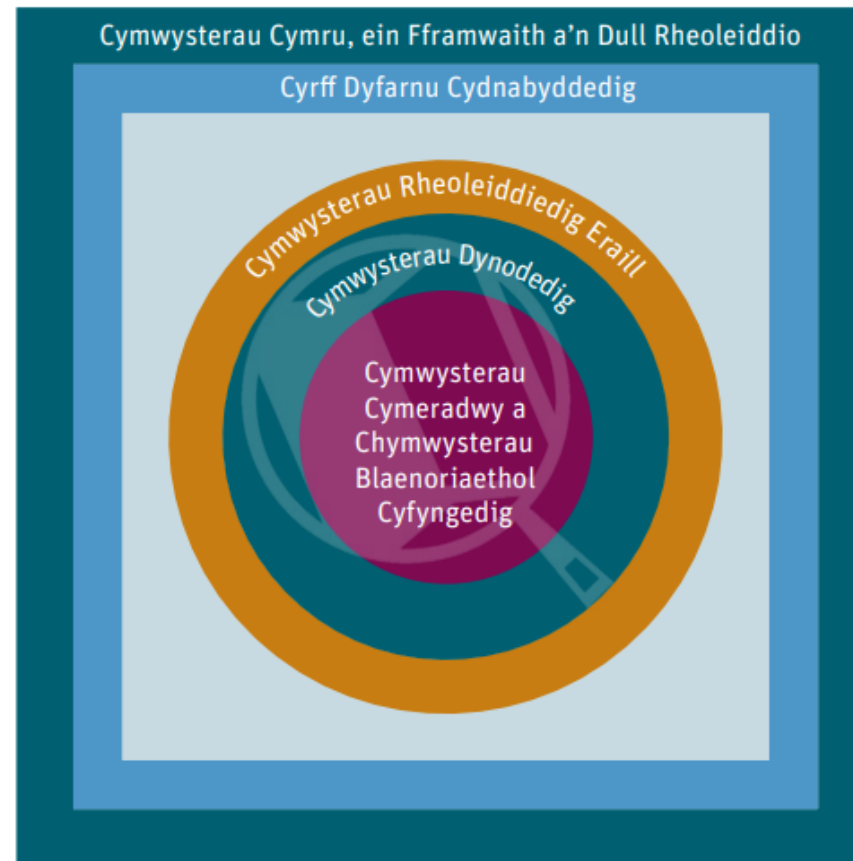
Cymwysterau Dynodedig

Wedi'u dynodi'n gymwys i'w defnyddio ar raglenni dysgu a ariennir yn gyhoeddus i ddysgwyr o dan 19 oed. Rhaid bodloni materion dynodi. Wedi'i reoleiddio yn unol ag amodau cydnabod safonol (SCoR).

Cymwysterau Cymeradwy

Wedi'u hadolygu i sicrhau eu bod yn bodloni meini prawf cymeradwyo. Yn debygol o fod ar y rhestr o Gymwysterau Blaenoriaethol. Rheoleiddir yn unol ag Amodau Cydnabod Safonol ac unrhyw amodau cymeradwyo perthnasol.

Cymwysterau Cymru – Rheoleiddio Cymwysterau



Cyrff Dyfarnu Cydnabyddedig

Rhaid bodloni'r meini prawf er mwyn i gymhwyster allu cael ei gydnabod. Wedi'i reoleiddio yn unol ag Amodau Cydnabod Safonol (SCoR).

Cymwysterau Rheoleiddiedig eraill

Yr holl gymwysterau nad ydynt yn raddau a ddyfernir gan gyrff dyfarnu cydnabyddedig (oni bai bod cydnabyddiaeth wedi cael ei hildio). Wedi'i reoleiddio yn unol ag amodau cydnabod safonol (SCoR). Cymwysterau sy'n cael eu rheoleiddio gan Cymwysterau Cymru yw'r rhain, ond rhai **nad ydynt** yn gymwys i'w defnyddio ar raglenni dysgu a ariennir yn gyhoeddus ar gyfer dysgwyr o dan 19 oed.

Cymwysterau Blaenoriaethol dan Gyfyngiad

Dim ond nifer cyfyngedig (neu un fersiwn) fydd yn cael eu cymeradwyo. Adolygwyd i sicrhau eu bod yn bodloni meini prawf Cymeradwyo. Rhaid ei fod ar y rhestr o Gymwysterau Blaenoriaethol. Rhaid gweithredu cyfyngiadau drwy gystadleuaeth deg ac agored – naill ai i gorff dyfarnu gael ei gomisiynu i ddatblygu cymhwyster neu i ddewis rhwng manylebau sy'n bodoli eisoes.

2. Diffiniadau Statws yn QiW

Statws Cyhoeddus	Corff dyfarnu/ Statws Mewnol yn QiW	Diffiniad
Ddim yn weladwy i'r cyhoedd	Newydd	Mae'r corff dyfarnu wedi creu'r cymhwyster yn QiW ond mae wedi 'Cadw' y cymhwyster yn hytrach na'i 'Gyflwyno'.
Ddim yn weladwy i'r cyhoedd	Aros am argymhelliad	Mae'r corff dyfarnu wedi cyflwyno'r cymhwyster i QiW ac mae'n aros am argymhelliad gan adolygydd o Cymwysterau Cymru i'r Pennaeth Cymeradwyo a Dynodi.
Ddim yn weladwy i'r cyhoedd	Aros am fwy o wybodaeth	Mae'r cymhwyster wedi'i anfon yn ôl i'r corff dyfarnu gyda chais am ragor o wybodaeth i sicrhau bod y gofynion dynodi yn cael eu bodloni.
Ddim yn weladwy i'r cyhoedd	Aros am benderfyniad	Mae dynodi'r cymhwyster wedi'i argymhell i'w ystyried i'r Pennaeth Cymeradwyo a Dynodi.
Ar gael i ddysgwyr newydd	Byw	Mae'r cymhwyster wedi'i ddynodi/gymeradwyo ac mae'n cael ei gyhoeddi i QiW. Mae'r dyddiad dechrau wedi mynd heibio. Mae ar gael i ddysgwyr ac yn gymwys i'w ddefnyddio ar raglenni dysgu a ariennir yn gyhoeddus i ddysgwyr o dan 19 oed.
Yn dod cyn hir	Yn dod cyn hir	Mae'r cymhwyster yn addas i'w ddynodi ac mae'n cael ei gyhoeddi i QiW. Mae'r dyddiad dechrau yn y dyfodol. Bydd ar gael i ddysgwyr ac yn gymwys i'w ddefnyddio ar raglenni dysgu a ariennir yn gyhoeddus i ddysgwyr o dan 19 oed.
Ddim ar gael bellach i ddysgwyr newydd	Wedi'i dynnu yn ôl	Mae'r dyddiad gorffen gweithredol wedi mynd heibio. Felly, ni all unrhyw ddysgwyr newydd ddechrau'r cymhwyster. Gellir parhau i addysgu dysgwyr PRESENNOL hyd at ddyddiad gorffen yr ardystio.
Ddim ar gael bellach	Archifwyd (cyn 2020) Cymwysterau rheoleiddiedig eraill (2020 ymlaen)	Mae'r Dyddiad Gorffen Ardystio wedi mynd heibio ac mae'r Corff Dyfarnu wedi cadarnhau na ddylai'r cymhwyster fod ar gael mwyach i ddysgwyr yng Nghymru (wedi'i hariannu neu heb eu hariannu). Felly, mae'r cymhwyster wedi

		dod i ben ac ni ellir addysgu/dyfarnu tystysgrif i ddysgwyr mwyach.
Cymwysterau rheoleiddiedig eraill	Cymwysterau rheoleiddiedig eraill	<p>Pan fydd cymhwyster dynodedig yn pasio'r dyddiad gorffen ardystio, bydd yn dod yn gymhwyster rheoleiddiedig arall, oni bai bod Corff Dyfarnu yn ein hysbysu bod y cymhwyster yn cael ei dynnu'n ôl ac yn cadarnhau ei fod yn cydymffurfio â D6. Gall Corff Dyfarnu archifo cymwysterau rheoleiddiedig eraill os nad ydynt bellach ar gael/yn ofynnol ar raglenni astudio yng Nghymru.</p> <p>Ewch i https://qualificationswales.org/media/6583/july-20-qiwwguide-or.pdf am arweiniad ynghylch ychwanegu ac archifo cymwysterau rheoleiddiedig eraill yn QiW.</p>

3a. Sut i greu a chyflwyno cymhwyster unigol neu gymhwyster i'w ddynodi yn QiW

1. Mewngofnodwch i QiW
2. Cliciwch ar 'Creu' yn y rhuban ar frig y dudalen. Bydd hyn yn mynd â chi at y sgrin Creu Cymhwyster fel y dangosir isod.
3. Llenwch bob maes gorfodol gyda'r manylion angenrheidiol a llwythwch dystiolaeth ategol i fyny lle bo angen, cyn ticio'r datganiad a chlicio 'Cyflwyno' i anfon y cyflwyniad i QiW. Ceir canllawiau pellach ar bob maes ar dudalen 10.

Cyflwyno cymhwyster

Llenwch y ffurflen isod er mwyn cyflwyno cymhwyster newydd.

Manylion cymhwyster sylfaenol

Math o adolygiad [?](#)

- Cymeradwyo
 Cymwysterau Rheoleiddiedig Eraill
 Dynodi

Wedi'i gynnig yn Lloegr

Rhif Cyfeirnod Ofqual [?](#)

Nodwch y cyfeirnod Ofqual

Corff dyfarnu [?](#)

Teitl Cymraeg y cymhwyster [?](#)

Teitl Cymraeg eich cymhwyster

Teitl Saesneg y cymhwyster [?](#)

Teitl Saesneg eich cymhwyster

Lefel y cymhwyster [?](#)

Dewiswch un opsiwn

Is-lefel y cymhwyster [?](#)

Dewiswch un opsiwn

Math o gymhwyster [?](#)

Dewiswch un opsiwn

Ystodau oedran [?](#)

- 16
 16 - 18
 18+

Maes pwnc sector [?](#)

Dewiswch un opsiwn

Maes pwnc is-sector [?](#)

Dewiswch un opsiwn

Iaith [?](#)

- Cymraeg YN UNIG
 Saesneg YN UNIG
 Saesneg-Cymraeg

Dyddiadau allweddol

Dyddiad dechrau [?](#)

Dewiswch ddyddiad



Dyddiad gorffen gweithredol arfaethedig [?](#)

Dewiswch ddyddiad



Dyddiad gorffen yr ardstiad arfaethedig [?](#)

Dewiswch ddyddiad



Manylion cymwysterau ychwanegol

IVET/CVET [?](#)

- CVET
 Ddim yn berthnasol
 IVET

Dulliau asesu [?](#)

Dewiswch un opsiwn neu fwy

Cyfanswm amser y cymhwyster (TQT) [?](#)

e.e. 300 awr

Oriau

Oriau dysgu dan arweiniad (GLH) [?](#)

e.e. 200 awr

Oriau

Pwrpas [?](#)

Dewiswch un opsiwn

Is-bwrpasau [?](#)

Dewiswch un opsiwn neu fwy

Tagiau

Dewiswch un opsiwn neu fwy

Graddfa graddio [?](#)

Dewiswch un opsiwn

Manyleb y Cymhwyster [?](#)

Rhowch hypergyswllt â gwefan eich sefydliad

I'w defnyddio mewn fframweithiau prentisiaeth [?](#)

- Ie
 Na

Rhif fframwaith prentisiaeth

Nodwch rhif y fframwaith prentisiaeth

Rhan o gyfres o gymwysterau?

- Ie
 Na

Rhifau cymwysterau y gyfres

Tystiolaeth Pellach

Anfonwch eich ymholiadau am gyflwyno i ?

Dewiswch un ffeil neu fwy

Nodwch gyfeiriad e-bost

Rwy'n cadarnhau fy mod yn ymwybodol o'r gofynion rheoleiddio berthnasol ac yn gymwys a bod y cymhwyster hwn yn cydymffurfio â'r gofynion hyn yn cynnwys y rhai a geir yn hamodau cydnabod, meini prawf ar gyfer cymeradwyaeth neu ddyndodiad (pa un bynnag sy'n berthnasol), ac unrhyw ddogfennau rheoleiddio perthnasol arall a gyhoeddwyd gan Cymwysterau Cymru. Yr wyf yn cydnabod os dylid ei benderfynu nad yw'r cymhwyster yn cydymffurfio â gofynion a nodir uchod y gall fod angen Cymwysterau Cymru i gymryd camau rheoleiddio o ran y cymhwyster fel y bo'n briodol.

Cyflwyno Cadw

3b. Sut i gyflwyno cymhwyster rheoleiddiedig arall i'w ddyndodi yn QiW

1. Mewngofnodwch i QiW
2. Chwiliwch am y cymhwyster rheoleiddiedig arall yr hoffech ei ddyndodi.
3. Cliciwch ar y botwm 'Dechrau/Parhau â'r broses ddyndodi' yn adran dde uchaf y sgrin.

Gweld cymhwyster

Dechrau/Parhau â'r broses ddyndodi

Archifo'r cymhwyster

Nid yw'r cymhwyster hwn yn gymwys i'w ddefnyddio ar raglenni dysgu a ariennir yn gyhoeddus ar gyfer dysgwyr o dan 19 oed

Manylion sylfaenol y cymhwyster

Math o adolygiad	Cymwysterau Rheoleiddiedig Eraill
Dynodwr Cymhwyster Unigryw	C00/0041/9
Wed'i gynnig yn Lloegr	Na
Rhif y cymhwyster	Heb ei osod
Corff Dyfaru	
Titl Cymraeg y cymhwyster	Heb ei osod
Titl Saesneg y cymhwyster	
Lefel y cymhwyster	Lefel 3
Is-lefel y cymhwyster	Heb ei osod
Math o gymhwyster	AHGP
Maes penc sector (SSA)	3. Amaethyddiaeth, garddwriaeth a gofal anffetaild
Maes penc is-sector	3.2 Garddwriaeth a choedwigaeth

4. Bydd hyn yn eich cyfeirio at 'Ymlaen i Gyflwyno' sgrin fel y dangosir isod. Llenwch bob maes gorfodol gyda'r manylion angenrheidiol a llwythwch dystiolaeth ategol i fyny lle bo angen, cyn ticio'r datganiad a chlicio 'Cyflwyno' i anfon y cyflwyniad i QiW. Ceir canllawiau pellach ar bob maes ar dudalen 10.

Parhau gyda'r cyflwyniad

Gwiriwch y ffurflen isod 'i llenwi i barhau â'r broses gyflwyno ar gyfer eich cymhwyster.

Manylion cymhwyster sylfaenol

Math o adolygiad [?]	<input type="radio"/> Cymeradwyo <input type="radio"/> Cymwysterau Rheoleiddiedig Eraill <input checked="" type="radio"/> Dynodi
	<input type="checkbox"/> Wedi'i gynnig yn Lloegr
Rhif Cyfeirnod Ofqual [?]	Nodwch y cyfeirnod Ofqual
Corff dyfarnu [?]	
Teitl Cymraeg y cymhwyster [?]	Teitl Cymraeg eich cymhwyster
Teitl Saesneg y cymhwyster [?]	
Lefel y cymhwyster [?]	Lefel 3 ✕ ▼
Is-lefel y cymhwyster [?]	Dewiswch un opsiwn ▼
Math o gymhwyster [?]	AHGP ✕ ▼
Ystodau oedran [?]	<input type="checkbox"/> -16 <input type="checkbox"/> 16 - 18 <input type="checkbox"/> 18+
Maes pwnc sector [?]	3. Amaethyddiaeth, garddwriaeth a gofal anifelliaid ✕ ▼
Maes pwnc is-sector [?]	3.2 Garddwriaeth a choedwigaeth ✕ ▼
Iaith [?]	<input type="radio"/> Cymraeg YN UNIG <input checked="" type="radio"/> Saesneg YN UNIG <input type="radio"/> Saesneg-Cymraeg

4. Rhestr wirio meysydd

MAES	DILYSIADAU AR GYFER MEWNBWN / MEINI PRAWF
Gwybodaeth Sylfaenol am Gymwysterau	
Math o Adolygiad	<p>– Dewiswch Cymeradwyaeth os yw'n bresennol yn y Rhestr Cymwysterau Blaenoriaethol.</p> <p>- Dewiswch Dynodi i ychwanegu cymhwyster yr hoffech iddo gael ei wneud yn gymwys i'w ddefnyddio ar raglenni dysgu a ariennir yn gyhoeddus i ddysgwyr o dan 19 oed.</p> <p>- Dewiswch Rheoleiddiedig Arall i ychwanegu cymhwyster nad oes rhaid iddo fod yn gymwys i'w ddefnyddio ar raglenni dysgu a ariennir yn gyhoeddus i ddysgwyr o dan 19 oed.</p>
Ydy'r Cymhwyster yn cael ei gynnig yn Lloegr?	– Os ydych chi'n rhoi tic yn y blwch hwn, sicrhewch fod rhif cymhwyster Ofqual yn cael ei gofnodi yn y maes isod.
* Rhif Cymhwyster Ofqual	Rhaid cofnodi Rhif Cymhwyster Ofqual (QAN) os ydych chi'n ticio'r blwch Lloegr.
Corff Dyfarnu	– Rhaid i hyn gyfateb ag acronym y Corff Dyfarnu yn nheitl y cymhwyster.
Teitl y cymhwyster yn Saesneg	<p>– Nid oes ffurf penodol. Rhaid i'r teitl gynnwys y canlynol:</p> <p>i) <i>Enw'r corff dyfarnu</i></p> <p>ii) <i>Lefel</i></p> <p>iii) <i>Dyfarniad/Tystysgrif/ Diploma (dewisol)</i></p> <p>iv) <i>mewn</i></p> <p>v) <i>Awgrym o'r cynnwys, e.e. Busnes/trin gwallt</i></p> <p>Ni ddylai'r teitl gynnwys QCF.</p>
Teitl y cymhwyster yn Gymraeg	<p>– Dyma deitl Cymraeg y cymhwyster.</p> <p>– Dylai'r ffurf gyfateb i'r teitl Saesneg.</p> <p>– Gall Cymwysterau Cymru lenwi hyn os nad yw'n bosibl, ac rydym yn cynghori yn erbyn defnyddio Google translate</p> <p>– Cyfrifoldeb y corff dyfarnu yw cywirdeb teitlau cymwysterau</p>
Lefel y cymhwyster	– Rhaid iddo gyfateb i'r lefel a nodir yn y teitl.
Is-lefel y cymhwyster	– Dim ond ar gyfer cymwysterau Lefel Mynediad y dylid llenwi'r maes hwn.

Math o gymhwyster	<ul style="list-style-type: none"> – Rhaid llenwi'r maes hwn o gwymplen. -Dylai gyfateb i'r math o gymhwyster a amlinellir yn y fanyleb.
Ystodau oedran	<ul style="list-style-type: none"> – Rhaid llenwi'r maes a gellir nodi mwy nag un ystod oedran. – Os yw'r cymhwyster yn cael ei ystyried i fod yn CVET, peidiwch a dewis Pre16 – Rhaid iddo gyfateb i'r hyn a nodir ym manyleb y cymhwyster.
Maes Pwnc y Sector	<ul style="list-style-type: none"> – Rhaid llenwi'r maes hwn o gwymplen. – Rhaid gallu ei gymharu â'r teitl.
Maes pwnc is-sector (Sub SSA)	<ul style="list-style-type: none"> – Rhaid llenwi'r maes hwn o gwymplen.
Iaith	Rhaid llenwi'r maes hwn
Dyddiadau allweddol	
Dyddiad dechrau	<ul style="list-style-type: none"> – Rhaid mai diwrnod cyntaf y mis yw hwn – Gellir ei osod yn y dyfodol
Dyddiad Gorffen Gweithredu Arfaethedig (OED)	<ul style="list-style-type: none"> - Rhaid mai diwrnod olaf y mis yw hwn - Ni ddylid ei osod i fwy na 5 mlynedd o'r dyddiad dechrau <p><i>*Defnyddir y maes hwn gan Lywodraeth Cymru at ddibenion cyllido.</i></p>
Dyddiad Gorffen Ardystio Arfaethedig (PDG)	<ul style="list-style-type: none"> – - Rhaid mai diwrnod olaf y mis yw hwn – Dylai fod yn wahanol i'r Dyddiad Gorffen Gweithredu. – Gellir ei osod i uchafswm o 3 blynedd wedi'r Dyddiad Gorffen Gweithredu.

MANYLION CYMWYSTERAU YCHWANEGOL

IVET/CVET	<ul style="list-style-type: none"> – Rhaid llenwi'r maes hwn – Os yw'r cymhwyster yn cael ei ystyried i fod yn CVET, peidiwch a dewis Pre16 <p>IVET = Addysg a Hyfforddiant Galwedigaethol Cychwynnol a elwir hefyd yn Gymwysterau Galwedigaethol Rhagarweiniol, sy'n addas ar gyfer pob oedran a gallu (mae'r mathau hyn o gymwysterau ar gael i ddysgwyr o dan 16)</p> <p>CVET = Hyfforddiant ac Addysg Alwedigaethol Barhaus, a elwir hefyd yn Gymwysterau Cymhwysedd Galwedigaethol, sy'n addas ar gyfer dysgwyr dros 16 oed (nid yw'r cymwysterau hyn ar gael i ddysgwyr o dan 16 oed).</p>
------------------	---

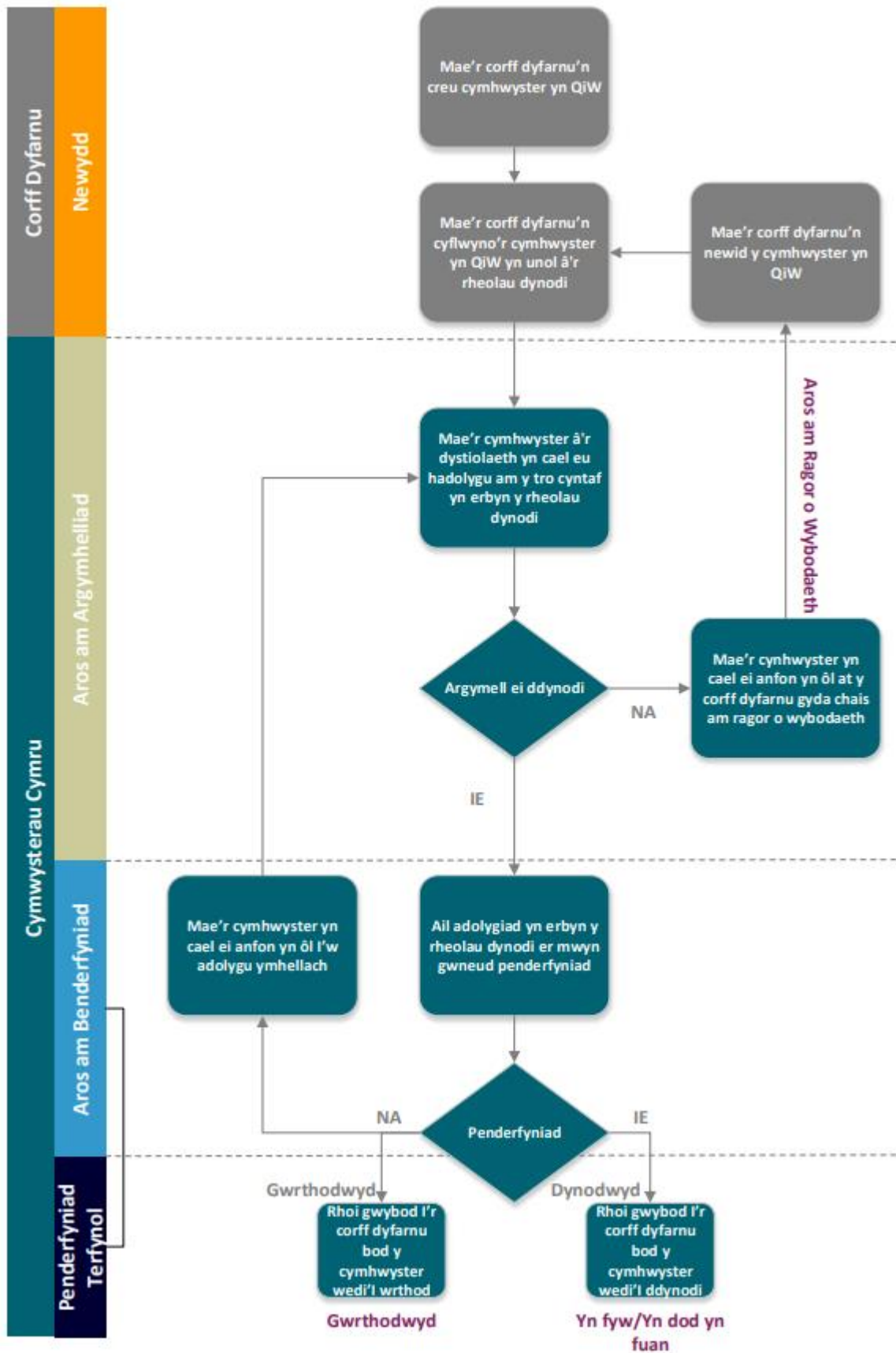
Dulliau asesu	<ul style="list-style-type: none"> - Gellir dewis mwy nag un - Rhaid i gymwysterau sy'n cynnwys NVQ yn y teitl fod yn <p>i) asesiad seiliedig ar waith AC/NEU</p> <p>ii) portffolio o dystiolaeth.</p>
Cyfanswm Amser y Cymhwyster (TQT)	<ul style="list-style-type: none"> – Rhaid llenwi'r maes hwn – Rhaid bod hyn yn hafal i neu'n hirach na'r Oriau Dysgu dan Arweiniad (GLH) – Rhaid bod hyn yn hafal i'r hyn a nodir yn y fanyleb.
Gwerth	<ul style="list-style-type: none"> – Bydd hyn yn cael ei gyfrifo'n awtomatig. – Gwerth = TQT/10 (wedi'i dalgrynnu i'r rhif cyfan agosaf). <p><i>*Dylai cyrff dyfarnu gysylltu â Cymwysterau Cymru os bydd y gwerth yn cyfrifo'n awtomatig i 0 ond y dylai fod yn 1.</i></p>
Oriau Dysgu dan Arweiniad (GLH)	<ul style="list-style-type: none"> – Rhaid llenwi'r maes hwn – Rhaid cofnodi gwerth GLH cymedrig – Rhaid bo hyn yn llai neu'n hafal i'r TQT. <p><i>*Defnyddir y maes hwn gan Lywodraeth Cymru i benderfynu ar wybodaeth am berfformiad.</i></p>
Diben	<ul style="list-style-type: none"> – Rhaid ei lenwi gyda D os yw NVQ yn y teitl – Cymwysterau IVET = Diben A,B,C – Cymwysterau CVET = Diben D,E – Dylai gyfateb i'r diben a amlinellir yn y fanyleb. <p><i>*cysylltwch â Cymwysterau Cymru os ydych yn credu bod y cymhwyster yn eithriad i'r rheol hon.</i></p>
Is-ddiben	Rhaid ei lenwi gyda D1 os yw NVQ yn y teitl

MANYLION CYMWYSTERAU YCHWANEGOL

Graddfa raddio	<ul style="list-style-type: none"> – Rhaid llenwi'r maes hwn o gwmpen. -Dylai gyfateb i'r raddfa raddio ar gyfer y cymhwyster a amlinellir yn y fanyleb. <p><i>*Defnyddir y maes hwn gan Lywodraeth Cymru i benderfynu ar wybodaeth am berfformiad.</i></p>
Manyleb y Cymhwyster	<ul style="list-style-type: none"> – Rhaid ei lenwi gydag URL sy'n arwain yn uniongyrchol i fanyleb y cymhwyster neu ddolen i'r dudalen lanio sy'n ymwneud yn benodol â'r cymhwyster ar wefan y corff dyfarnu. – Rhaid cyhoeddi manylebau nes bod y dyddiad gorffen ardystio wedi mynd heibio.

	<i>*Os nad yw'r cymhwyster yn fyw eto, rhaid darparu'r fanyleb o fewn 3 diwrnod ar ôl cael ei ddynodi</i>
I'w gynnwys mewn Fframweithiau Prentisiaeth?	– Ie/Na fel y bo'n briodol
Rhif fframwaith prentisiaeth	<ul style="list-style-type: none"> – Rhaid ei lenwi os yw ar gael mewn fframwaith prentisiaethau Gymreig. – Gellir ychwanegu mwy nag un rhif. – Dylai fod yn rhif fframwaith Gymreig cyfredol. – Dylid ychwanegu cadarnhad bod y cymhwyster yn bodloni'r Safonau Galwedigaethol Cenedlaethol (NOS) cyfredol yn y sylwadau wrth gyflwyno.
Rhan o gyfres o gymwysterau?	– Yd/Nac ydy fel y bo'n briodol
Rhifau cyfresi cymwysterau	<ul style="list-style-type: none"> – Rhaid ei lenwi os yw'n rhan o gyfres o gymwysterau - Gellir ychwanegu mwy nag un rhif. -Mae cyfres yn cyfeirio at grŵp o gymwysterau o fewn yr un sector.
Tystiolaeth o'r galw	<ul style="list-style-type: none"> - Dylid ei lenwi gyda: 1. Tystiolaeth o'r galw Cyfeiriwch at y gofynion am dystiolaeth ar dudalen 18.
Tystiolaeth o gefnogaeth	<ul style="list-style-type: none"> Dylid ei lenwi gyda: – Tystiolaeth o'r gefnogaeth – Cyfeiriwch at y gofynion am dystiolaeth ar dudalen 18.
Manylion cyflwyno i	<ul style="list-style-type: none"> – Rhaid llenwi'r maes hwn. – Dylai hwn fod yn flwch post generig corff dyfarnu, neu'n gyfeiriad e-bost swyddog cyfrifol.

5. Map y broses ddynodi



6. Rheolau ar gyfer dynodi

Mae'r polisi dynodi'n amlinellu pa faterion y byddwn yn eu hystyried wrth benderfynu a ddylid dynodi cymhwyster.

Er mwyn ein sicrwydd ein hunain, dim ond lle y bodlonir y canlynol y byddwn yn dynodi cymwysterau:

Mae ein cytundeb lefel gwasanaeth ar gyfer ceisiadau dynodi cychwynnol yn *15 diwrnod gwaith*.

1. Mae galw am y cymhwyster gan ymgeiswyr yng Nghymru yn yr ystod(au) oedran perthnasol
[mae'r gofyniad hwn yn ymwneud ag Amodau Cydnabod Safonol E1.3 ac E1.4]
2. Ceir cefnogaeth gan ddefnyddwyr neu randdeiliaid perthnasol [mae'r gofyniad hwn yn ymwneud ag Amodau Cydnabod Safonol E1.3, E1.4 ac E1.5]
3. Mae cyfeiriadau at ddeddfwriaeth, polisiau a sefydliadau sy'n ymddangos yn y cymwysterau yn berthnasol yng Nghymru [mae'r gofyniad hwn yn ymwneud ag Amod Cydnabod Safonol D1.1]
4. Mae'r cymhwyster yn briodol ar gyfer yr ystodau oedran a ddewiswyd. Yn benodol, os yw'r cymhwyster sydd i'w ddynodi ar gyfer dysgwyr sy'n iau na 16 oed, ni ddylai'r cymhwyster fel arfer ddangos cymhwysedd galwedigaethol [mae'r gofyniad hwn yn ymwneud ag Amod Cydnabod Safonol D1.1].
5. Ceir gofynion ychwanegol ar gyfer TGAU, UG a Safon Uwch.
6. Gofynion ychwanegol ar gyfer cymwysterau ym Meysydd Pwnc Sector 6

Byddwn ond yn ystyried dynodi cymhwyster ym Maes Pwnc Sector 6 os yw'r corff dyfarnu wedi darparu tystiolaeth bod:

- I. cynnwys y pwnc yn gyfoes.
- II. y cymhwyster yn diwallu anghenion dysgwyr a diwydiant yng Nghymru.

7. Gofyniad ychwanegol ar gyfer cymwysterau ym Maes Pwnc Sector 4 **(daw i rym ar 31 Mai 2021)**

Byddwn ond yn ystyried dynodi cymhwyster ym Maes Pwnc Sector 4 os yw'r corff dyfarnu hefyd wedi darparu tystiolaeth bod:

- I. cynnwys y pwnc yn gyfoes.
- II. y cymhwyster yn diwallu anghenion dysgwyr a diwydiant yng Nghymru.
- III. yr asesiad yn cydbwysu'r gofynion ar gyfer dilysrwydd, dibynadwyedd a hydrinedd.

Gellir dod o hyd i ganllawiau pellach yng Nghanllaw Dynodi'r Corff Dyfarnu.

8. Gofynion ychwanegol ar gyfer cymwysterau wedi'u cynnwys/cynnig i'w cynnwys mewn Fframweithiau Prentisiaethau yng Nghymru

Byddwn ond yn ystyried dynodi cymhwyster sydd wedi'i gynnwys/cynnig i'w gynnwys mewn Fframwaith Prentisiaeth yng Nghymru os ydym wedi cael cadarnhad bod y cymhwyster yn cyd-fynd â safonau diweddaraf y SGC neu'r diwydiant perthnasol.

Cyfeiriwch at dudalen 7 y [Rheolau am geisiadau i ddynodi cymwysterau](#) am fwy o wybodaeth.

7. Tystiolaeth yn erbyn rheolau ar gyfer dynodi

MATER 1

Mae galw am y cymhwyster gan ymgeiswyr yng Nghymru yn yr ystod(au) oedran perthnasol

Yng nghyd-destun dynodi, rhaid i'r dystiolaeth o alw:

- i. Fod oddi wrth ganolfan a chael ei chyflwyno naill ai drwy llythyr wedi'i lofnodi gan uwch aelod o staff ar bapur swyddogol, neu e-bost gan gwmni neu sefydliad, ac yn ddyddiedig **o fewn y flwyddyn academaidd ddiwethaf**
- ii. Cynnwys **teitl llawn** y cymhwyster
- iii. Dangos y galw gan yr **ystod oedran isaf** y mae'r dynodiad a wneir cais ar ei gyfer yn berthnasol iddo. Gellir cyflwyno llythyrau oddi wrth mwy nag un ganolfan.
- iv. **Nifer posibl o ymgeiswyr** - yn seiliedig naill ai ar ffigurau'r flwyddyn flaenorol neu ar ffigurau cynllunio canolfannau
- v. **Esboniad** byr ynghylch pam y mae ganddynt ddiddordeb yn yr hyn y mae'r cymhwyster hwn yn ei gynnig

Os yw'r cymhwyster a gyflwynir yn disodli fersiwn cynharach o gymhwyster (h.y. cymhwyster o'r un lefel, yn yr un pwnc, gan dargedu'r un math o ddysgwyr at yr un diben) dylai'r corff dyfarnu nodi hyn ar y cyflwyniad, ynghyd â rhif yr hen gymhwyster. Bydd tystiolaeth o gofrestriadau ar gyfer y cymhwyster sy'n cael ei ddisodli yn cael ei derbyn fel tystiolaeth o alw yn lle'r opsiynau a restrir uchod.

Sylwer:

Nid oes angen i gyrff dyfarnu gyflwyno tystiolaeth yn erbyn y meini prawf hyn yn achos:

- TGAU, Safon UG a Safon Uwch

Gellir cyflwyno mwy nag un llythyr/neges e-bost gan fwy nag un canolfan/darparwr hyfforddiant.

Gellir nodi mwy nag un cymhwyster yn yr un llythyr. Gellir cyflwyno llythyrau yn Gymraeg neu yn Saesneg.

MATER 2:

Ceir cefnogaeth gan ddefnyddwyr neu randdeiliaid perthnasol

Yng nghyd-destun dynodi, rhaid i'r dystiolaeth o gefnogaeth:

- i. Fod yn gynrychioladol ac yn gysylltiedig â phwrpas bwriadol a llwybr dilyniant y cymhwyster (gweler y tabl ar y dudalen nesaf am arweiniad)
- ii. Cynnwys **teitl llawn** y cymhwyster
- iii. Cynnwys **yr ystod(au) oedran perthnasol**
- iv. Cynnwys **esboniad byr** ynghylch pam y cefnogir y cymhwyster

Gall y gefnogaeth fod ar ffurf:

- Llythyr wedi'i lofnodi gan uwch aelod o staff corff perthnasol ar bapur swyddogol, neu e-bost gan gwmni neu sefydliad, ac yn ddyddiedig **o fewn y flwyddyn academaidd ddiwethaf**

NEU

- Dogfen gredadwy fel achos busnes mewnol sy'n cynnwys manylion ymgynghori â defnyddwyr terfynol perthnasol, neu gofnodion cyfarfod ymgynghori â defnyddwyr terfynol perthnasol

NEU

- Disgrifiad o'r gwaith o ddatblygu cymwysterau a gynhaliwyd, yn nodi'r ymgysylltiad a gafwyd gyda rhanddeiliaid perthnasol

Sylwer:

- Nid oes angen i gyrff dyfarnu gyflwyno tystiolaeth yn erbyn y meini prawf hyn yn achos:
- TGAU, Safon UG a Safon Uwch
- Cymwysterau Lefel Mynediad
- Os yw corff dyfarnu hefyd yn gorff proffesiynol/diwydiant neu sector, ac yn dymuno cyflwyno cefnogaeth oddi wrth gangen broffesiynol/diwydiannol neu gorff y sector, rhaid iddynt gwblhau a chyflwyno'r datganiad gwrthdaro buddiannau yn Atodiad A.
- Os ydych yn ceisio dynodiad ar gyfer cymhwyster sy'n rhan o gyfres, a'ch bod eisoes wedi cyflwyno tystiolaeth o gefnogaeth yn achos cymhwyster perthnasol arall yn y gyfres sydd eisoes wedi'i dynodi, ni fydd angen i chi ddarparu'r gefnogaeth eto, ond nodwch y rhif cymhwyster perthnasol yn eich cyflwyniad.

CANLLAWIAU YCHWANEGOL

Ystyriwch **ddiben** eich cymhwyster wrth i chi gynnig tystiolaeth o gefnogaeth.

Diben y cymhwyster	Y gefnogaeth angenrheidiol (Rhaid i'r holl dystiolaeth gael ei llofnodi gan uwch reolwr perthnasol, fod wedi'i dyddio o fewn y flwyddyn ddiwethaf a'i chyflwyno ar bapur swyddogol)
<p>Cymwysterau sy'n paratoi dysgwyr ar gyfer dysgu pellach yn yr ysgol</p> <p>(Diben B)</p>	<p>Naill ai:</p> <ul style="list-style-type: none"> – Llythyr gan gonsortiw m rhanbarthol neu ysgol yng Nghymru, yn canolbwyntio ar berthnasedd y cymhwyster ar gyfer astudiaeth bellach <p>NEU</p> <ul style="list-style-type: none"> – Tystiolaeth o adolygiad diweddar o gymwysterau gan y corff dyfarnu sy'n dangos cefnogaeth oddi wrth ysgolion yng Nghymru <p>NEU</p> <ul style="list-style-type: none"> – Cynllun busnes y cytunwyd arno neu gofnodion ffurfiol yn dangos tystiolaeth o gefnogaeth gan ysgolion yng Nghymru <p>Gallai'r dystiolaeth hon ddangos y gefnogaeth a'r galw</p>
<p>Cymwysterau sy'n paratoi dysgwyr ar gyfer dysgu pellach mewn Addysg Bellach</p> <p>(Diben B)</p>	<p>Naill ai:</p> <ul style="list-style-type: none"> – Llythyr gan goleg Addysg Bellach yng Nghymru, yn canolbwyntio ar berthnasedd y cymhwyster ar gyfer astudiaeth bellach <p>NEU</p> <ul style="list-style-type: none"> – Tystiolaeth o adolygiad diweddar o gymwysterau gan y corff dyfarnu sy'n dangos cefnogaeth oddi wrth golegau Addysg Bellach yng Nghymru <p>NEU</p> <ul style="list-style-type: none"> – Cynllun busnes y cytunwyd arno neu gofnodion ffurfiol yn dangos tystiolaeth o gefnogaeth gan golegau Addysg Bellach yng Nghymru <p>Gallai'r dystiolaeth hon ddangos y gefnogaeth a'r galw</p>
<p>Cymwysterau sy'n paratoi dysgwyr ar gyfer Addysg Uwch</p> <p>(Diben B)</p>	<p>Naill ai:</p> <ul style="list-style-type: none"> – Llythyr gan Sefydliad Addysg Uwch yn y DU <p>NEU</p> <ul style="list-style-type: none"> – Tystiolaeth o adolygiad diweddar o gymwysterau gan y corff dyfarnu sy'n dangos cefnogaeth oddi wrth Sefydliadau Addysg Uwch yn y DU <p>NEU</p> <p>Cynllun busnes y cytunwyd arno neu gofnodion ffurfiol yn dangos tystiolaeth o gefnogaeth gan Sefydliadau Addysg Uwch yn y DU</p>

	<p>Y gefnogaeth angenrheidiol (Rhaid i'r holl dystiolaeth gael ei llofnodi gan uwch reolwr perthnasol, fod wedi'i dyddio o fewn y flwyddyn ddiwethaf a'i chyflwyno ar bapur swyddogol)</p>
<p>Cymwysterau sy'n paratoi dysgwyr ar gyfer dysgu pellach gyda darparwr dysgu seiliedig ar waith neu ddarparwr hyfforddiant</p> <p>(Diben B, C)</p>	<p>Naill ai:</p> <ul style="list-style-type: none"> – Llythyr gan ddarparwr dysgu seiliedig ar waith neu ddarparwr hyfforddiant <p>NEU</p> <ul style="list-style-type: none"> – Tystiolaeth o adolygiad diweddar o gymwysterau gan y corff dyfarnu sy'n dangos cefnogaeth gan ddarparwr dysgu seiliedig ar waith neu ddarparwr hyfforddiant <p>NEU</p> <ul style="list-style-type: none"> – Cynllun busnes y cytunwyd arno neu gofnodion ffurfiol yn dangos tystiolaeth o gefnogaeth gan ddarparwr dysgu seiliedig ar waith neu ddarparwr hyfforddiant
<p>Cymwysterau sy'n: - cynnig twf personol ac ymgysylltiad personol i ddysgwyr â dysgu</p> <p>(Diben A)</p>	<p>Naill ai:</p> <ul style="list-style-type: none"> – Llythyr gan ganolfan neu sefydliad perthnasol yng Nghymru, yn canolbwyntio ar berthnasedd y cymhwyster ar gyfer twf personol ac ymgysylltu â dysgu <p>NEU</p> <ul style="list-style-type: none"> – Tystiolaeth o adolygiad diweddar o gymwysterau gan y corff dyfarnu sy'n dangos cefnogaeth oddi wrth ganolfan neu sefydliad perthnasol yng Nghymru <p>NEU</p> <ul style="list-style-type: none"> – Cynllun busnes y cytunwyd arno neu gofnodion ffurfiol yn dangos tystiolaeth o gefnogaeth gan ganolfan neu sefydliad perthnasol yng Nghymru
<p>Cymwysterau sy'n: -Paratoi ar gyfer cyflogaeth -Cefnogi rôl yn y gweithle -Dangos cymhwysedd</p> <p>(Diben C, D, E)</p>	<p>Naill ai:</p> <ul style="list-style-type: none"> – Llythyr gan gorff proffesiynol/sector perthnasol gyda chyfrifoldeb dros Gymru <p>NEU</p> <ul style="list-style-type: none"> – Llythyr gan Brif Swyddfa cyflogwr perthnasol mawr/arwyddocaol sy'n weithredol yng Nghymru <p>NEU</p> <ul style="list-style-type: none"> – Llythyrau gan o leiaf 3 chyflogwr perthnasol llai sy'n weithredol yng Nghymru <p>NEU</p> <ul style="list-style-type: none"> – Tystiolaeth o adolygiad diweddar o gymwysterau gan y corff dyfarnu sy'n dangos cefnogaeth oddi wrth unrhyw un o'r rhanddeiliaid a restrir uchod <p>NEU</p>

	<p>– Cynllun busnes y cytunwyd arno neu gofnodion ffurfiol sy'n dangos tystiolaeth o gefnogaeth gan unrhyw un o'r rhanddeiliaid a restrir uchod</p>
<p>Cymwysterau ar fframwaith prentisiaeth Cymreig sy'n bodoli eisoes</p> <p>(Diben D, E)</p>	<p>Naill ai:</p> <ul style="list-style-type: none"> -Tystiolaeth o gefnogaeth gan gyflogwr/corff sgiliau sector mawr perthnasol sy'n gweithredu yng Nghymru <p>NEU</p> <ul style="list-style-type: none"> -Tystiolaeth o ymgysylltu â rhanddeiliaid, gan gynnwys Llywodraeth Cymru, sy'n nodi bod angen y cymhwyster hwn o fewn fframwaith prentisiaeth yng Nghymru.
<p>Cymwysterau a ddefnyddir ar fframwaith prentisiaethau newydd i Gymru</p> <p>(Diben D, E)</p>	<p>Naill ai:</p> <ul style="list-style-type: none"> -Cynllun busnes y cytunwyd arno neu gofnodion ffurfiol sy'n dangos tystiolaeth y bydd cymhwyster yn cael ei ddefnyddio mewn fframwaith prentisiaeth yng Nghymru <p>NEU</p> <ul style="list-style-type: none"> -Cytundeb mewn egwyddor gan yr Awdurdod Cyhoeddi perthnasol.
<p>*Cysylltwch â cydnabodachymeradwyo@cymwysteraucymru.org os oes gennych unrhyw ymholiadau ynghylch y math o dystiolaeth sy'n ofynnol ar gyfer eich cymhwyster.</p>	

8. Maes pwnc sector 4 a 6

Yn ogystal â Materion 1 a 2, mae cymwysterau ym maes pwnc sector 4 (Peirianeg a thechnolegau gweithgynhyrchu), o **31 Mai 2021**, a maes pwnc sector 6 (Technoleg gwybodaeth a chyfathrebu) yn destun gofynion tystiolaeth ychwanegol. Mae'r gofynion hyn wedi'u bwriadu i fynd i'r afael â chanfyddiadau ein hadolygiadau o'r sector cymwysterau yn y meysydd hyn.

Ar gyfer Cymwysterau Cysylltiedig

Ar gyfer cymwysterau nythog a/neu'r rheini sy'n rhan o'r un gyfres, dim ond un set o ofnion tystiolaeth ychwanegol y bydd angen i gyrff dyfarnu eu cyflwyno (un templed). Mae hyn yn cyd-fynd â Mater 2 o fewn y rheolau dynodi cyfredol. Serch hynny, er mwyn i hyn fod yn gymwys, rhaid i'r cymwysterau:

- fod â diben a llwybr dilyniant tebyg/cysylltiedig,
- gwmpasu rhywfaint o gynnwys pwnc cyfrannol,
- fod wedi'u datblygu ar y cyd.

Ar gyfer cymwysterau ym maes pwnc sector 4, bydd angen cysylltu'r asesiadau cymwysterau hefyd a bod yn ddarostyngedig i'r un prosesau datblygu/adolygu gweithredol.

Fel arall, rhaid cyflwyno templedi ar wahân ar gyfer pob cymhwyster unigol.

Defnyddiwch y canllawiau canlynol i gefnogi eich cais am ddynodiad.

Ar gyfer cymwysterau newydd a gyflwynir i'w dynodi ym Maes Pwnc Sector 4 a Maes Pwnc Sector 6

Mae arnom angen rhesymeg yn esbonio'r prosesau yr ydych wedi'u dilyn wrth ddatblygu'r cymhwyster er mwyn sicrhau ei fod yn cynnwys y cynnwys pwnc diweddaraf.

Rydym hefyd yn gofyn am resymeg sy'n egluro sut mae cynnwys y pwnc yn adlewyrchu anghenion dysgwyr a diwydiant yng Nghymru, a, lle y bo'n berthnasol, sut yr ystyriwyd barn diwydiant wrth ddatblygu'r cymhwyster.

Rhaid i'ch rhesymeg gynnwys manylion ymgysylltu â rhanddeiliaid a wnaed wrth ddatblygu'r cymhwyster (oni bai bod hyn yn rhan o'r dystiolaeth a gyflwynwyd o dan Fater 2).

Ar gyfer cymwysterau a gyflwynir i'w dynodi ym Maes Pwnc Sector 4, **ar ôl 31 Mai 2021**, mae angen rhesymeg arnom hefyd yn esbonio sut rydych wedi sicrhau bod asesiad y cymhwyster yn cydbwysu gofynion dilysrwydd, dibynadwyedd a hydrinedd. Cyfeiriwch at amodau D1.2 a D1.3 yn Yr Amodau Cydnabod Safonol i gael rhagor o wybodaeth am fodloni'r gofyniad hwn.

Sylwer, byddwn yn barnu'r dystiolaeth yn seiliedig ar y prosesau a/neu'r camau yr ydych wedi'u dilyn i sicrhau'r gofyniad hwn, ac nid ar fformat yr asesiad ei hun.

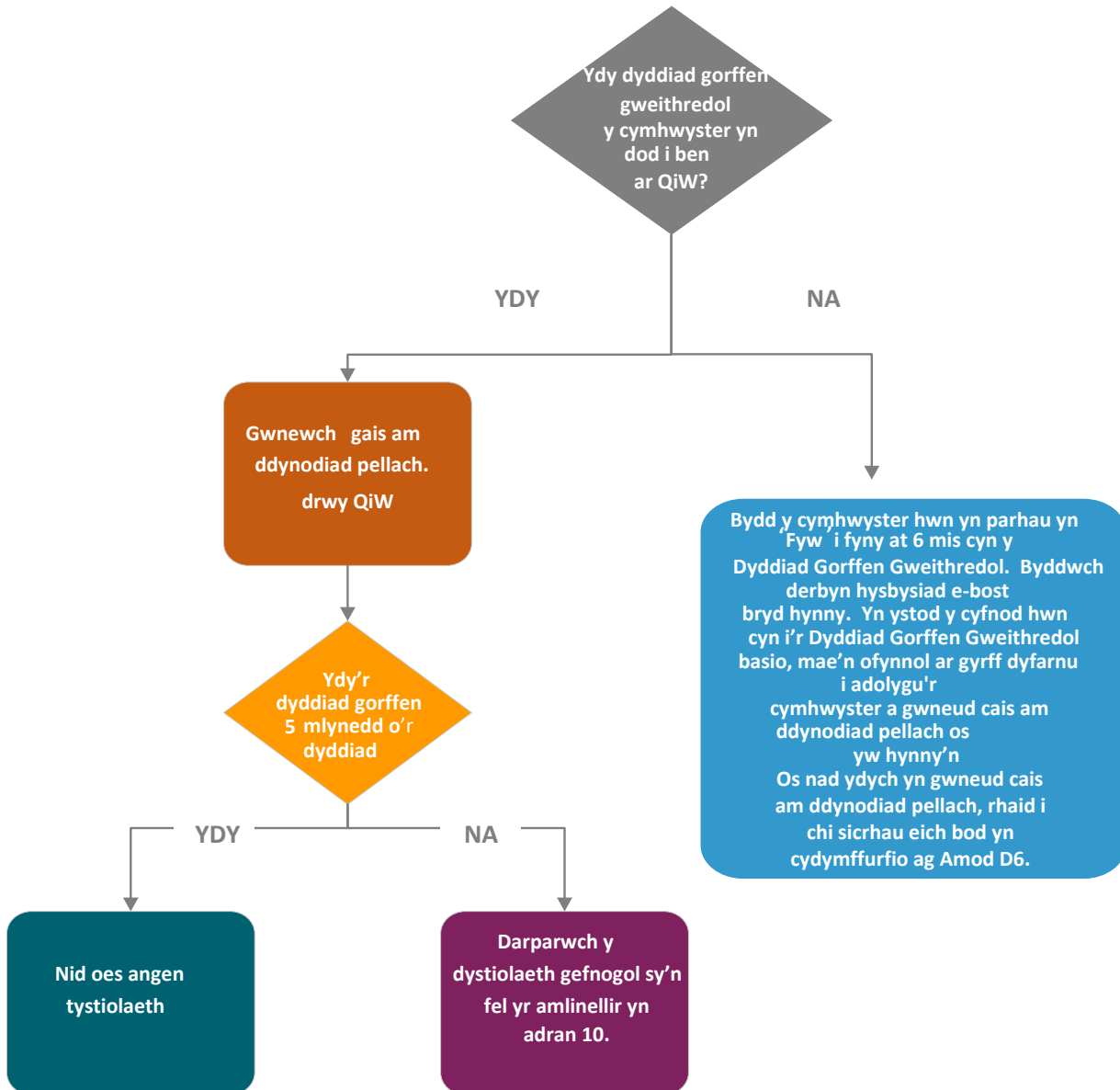
O fewn eich rhesymeg, efallai yr hoffech gyfeirio at dystiolaeth megis:

- Gweithgareddau adolygu ansoddol megis dadansoddiad arbenigwyr pwnc o gynnwys y pwnc yn y fanyleb; ymgynghori ar ddeunyddiau asesu drafft; ymgysylltu â dysgwyr ac athrawon/darlithwyr neu randdeiliaid perthnasol eraill. A/Neu,
- Prosesau gweithredol megis gweithdrefnau datblygu asesu; llwybrau archwilio gweithgareddau datblygu asesu; dogfennau datblygu manyleb.

Sylwer, enghreifftiau a awgrymir yn unig yw'r rhain a bydd ffynonellau tystiolaeth perthnasol eraill yn cael eu hystyried.

Rhaid cyflwyno eich rhesymeg gan ddefnyddio'r templed a geir yn Atodiad B.

9. Map y proses dynodi bellach



* Dylai cyrff dyfarnu ddefnyddio'r sgrin Tracio ar QiW i fonitro statws eu cymwysterau.

Yr 'OED' yw'r Dyddiad Gorffen Gweithredol – unwaith y bydd y dyddiad hwn yn mynd heibio, ni fydd y cymhwyster ar gael mwyach i ddysgwyr newydd.

Gall corff dyfarnu ddewis dynodi'r cymhwyster ymhellach a gwneud cais am estyniad i'r dyddiadau gorffen drwy QiW (gweler 'Canllaw Corff Dyfarnu i QiW' i gael rhagor o wybodaeth am y broses hon)

Mae ein cytundeb lefel gwasanaeth ar gyfer ceisiadau dynodi pellach yn *15 diwrnod gwaith*.

10. Sut i wneud cais am ddynodiad pellach

Cyfeiriwch at [Ganllaw Corff Dyfarnu i QiW](#) am gyfarwyddiadau pellach.

11. Gofynion tystiolaeth ar gyfer ceisiadau dynodi pellach

Os yw'r Dyddiad Gorffen Gweithredol newydd y gofynnir amdano o fewn 5 mlynedd i'r dyddiad dechrau, **nid oes** tystiolaeth ategol yn ofynnol.

Ar gyfer pob cais dynodi pellach dros 5 mlynedd o'r dyddiad dechrau, dylid cyflwyno tystiolaeth o gefnogaeth fel yr amlinellir yn y tabl canllawiau uchod sy'n ymwneud â thystiolaeth o gefnogaeth.

Ar gyfer Dyddiadau Gorffen Gweithredol newydd lle defnyddir y cymhwyster ar fframwaith prentisiaeth i Gymru, bydd angen y canlynol arnom:

- Cadarnhad bod y cymhwyster yn bodloni'r Safonau Galwedigaethol Cenedlaethol diweddaraf
- Gwiriwch i sicrhau bod rhif y fframwaith prentisiaeth yn berthnasol i fframwaith **presennol** ac nad yw wedi'i archifo.

AC

- Os diwygiwyd y cymhwyster am y tro diwethaf dros 5 mlynedd yn ôl, tystiolaeth o gefnogaeth sy'n ddyddiedig o fewn y flwyddyn ddiwethaf, gan gyflogwr/corff sgiliau sector mawr perthnasol sy'n gweithredu yng Nghymru

NEU

Ddogfen gredadwy fel achos busnes mewnol sy'n cynnwys manylion ymgynghori â defnyddwyr terfynol perthnasol, neu gofnodion cyfarfod ymgynghori â defnyddwyr terfynol perthnasol.

Dim ond am uchafswm o 5 mlynedd ar ôl y Dyddiad Gorffen Gweithredol cyfredol y gellir dynodi cymwysterau ymhellach.

Os na ellir cyflwyno tystiolaeth o gefnogaeth ar gyfer yr ystod oedran isaf, bydd angen i'r corff dyfarnu gadarnhau nad oes unrhyw ddysgwyr o'r ystod oedran honno wedi'u cofrestru yng Nghymru. Yna, caiff dynodiad ar gyfer yr ystod oedran hon ei ddileu. Gellir

darparu tystiolaeth o gefnogaeth i'r ystod oedran hon yn ddiweddarach, a chaiff ei hail-ddynodi ar gyfer yr ystod oedran honno.

Ar gyfer cymwysterau a gyflwynir i'w dynodi'n estynedig ym maes pwnc sector 4 a maes pwnc sector 6

Mae arnom angen rhesymeg yn esbonio'r prosesau yr ydych wedi'u dilyn i sicrhau bod cynnwys pwnc y cymhwyster yn parhau i fod yn gyfredol.

Yn eich ymateb, rhowch fanylion ynghylch pryd y cafodd cynnwys pwnc y cymhwyster ei adolygu a/neu ei ddiweddarau ddiwethaf. Os diweddarwyd y cynnwys, rhowch grynodedeb o'r newidiadau a wnaed a'r prosesau a ddilynwyd gennych i sicrhau bod y rhain wedi'u dilysu.

Os nad oes diweddariadau wedi'u gwneud ers i'r cymhwyster gael ei ddynodi ddiwethaf, rhowch dystiolaeth i gefnogi cyfredoldeb parhaus cynnwys pwnc y cymhwyster.

Rydym hefyd yn gofyn am resymeg sy'n egluro sut mae cynnwys y pwnc yn parhau i adlewyrchu anghenion dysgwyr a diwydiant yng Nghymru, a, lle y bo'n berthnasol, sut yr ystyriwyd barn diwydiant wrth adolygu'r cymhwyster.

Ar gyfer cymwysterau a gyflwynir i'w dynodi ym Maes Pwnc Sector 4, **ar ôl 31 Mai 2021**, mae angen rhesymeg arnom hefyd yn esbonio sut rydych wedi sicrhau bod asesiad y cymhwyster yn parhau i gydbwysu gofynion dilysrwydd, dibynadwyedd a hydrinedd. Cyfeiriwch at amodau D1.2 a D1.3 yn Yr Amodau Cydnabod Safonol i gael rhagor o wybodaeth am fodloni'r gofyniad hwn.

Sylwer, byddwn yn barnu'r dystiolaeth yn seiliedig ar y prosesau a/neu'r camau yr ydych wedi'u dilyn i sicrhau'r gofyniad hwn, ac nid ar fformat yr asesiad ei hun, neu'r canlyniadau neu'r penderfyniadau a wnaed o ganlyniad i unrhyw weithgareddau adolygu asesiadau.

O fewn eich rhesymeg, efallai yr hoffech gyfeirio at dystiolaeth megis:

- Gweithgareddau adolygu ansoddol megis dadansoddiad arbenigwyr pwnc o ddeunyddiau asesu; adolygiadau o adroddiadau aseswyr arweiniol; ymgysylltu â dysgwyr ac athrawon/darlithwyr. A/Neu,
- Prosesau adolygu ansoddol megis dadansoddiad ystadegol o eitemau asesu a/neu ddata perfformiad dysgwyr. A/Neu,
- Prosesau gweithredol megis gweithdrefnau gwerthuso asesu; llwybrau archwilio gweithgareddau asesu; dogfennaeth adolygu manylebau neu asesiadau.

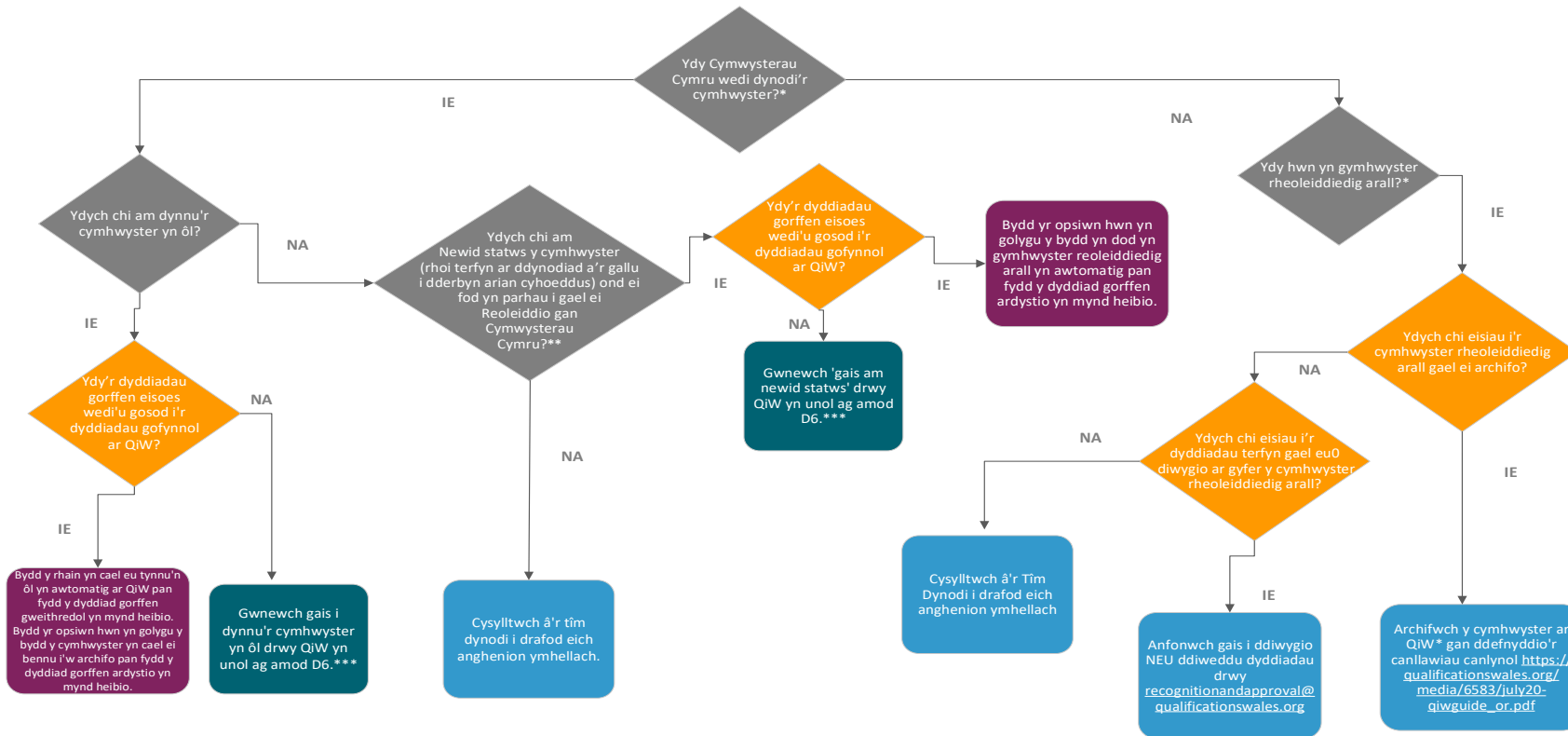
Sylwer, enghreifftiau a awgrymir yn unig yw'r rhain a bydd ffynonellau tystiolaeth perthnasol eraill yn cael eu hystyried.

Rhaid cyflwyno eich rhesymeg gan ddefnyddio'r templed a geir yn Atodiad B.

12.Y broses ddiwygio

Cyfeiriwch at ['Canllaw Corff Dyfarnu i QiW'](#) am gyfarwyddiadau pellach.

13. Tynnu cymhwyster/Newid Statws



*Tynnu'n ôl – pan fydd y dyddiad gorffen ardystio yn mynd heibio, bydd y cymhwyster yn cael ei archifo, ac ni fydd bellach yn gymhwyster a reoleiddir yng Nghymru

**Newid statws – i bob pwrpas mae hyn yn rhoi terfyn ar ddynodi'r cymhwyster – pan fydd y dyddiad gorffen ardystio yn mynd heibio, ni fydd y cymhwyster bellach yn gallu cael ei ddefnyddio ar raglenni dysgu a ariennir yn gyhoeddus ar gyfer dysgwyr o dan 19 oed, ond bydd yn newid statws i ddod yn gymhwyster rheoleiddiedig arall ar QiW

*** Rhaid rhoi digon o rybudd i ganolfannau o bob achos o dynnu cymhwyster yn ôl. Rhaid i gorff dyfarnu roi digon o rybudd i Cymwysterau Cymru o newid statws cymhwyster neu dynnu cymhwyster dynodedig yn ôl, a rhaid gwneud hynny cyn darparu'r wybodaeth honno i ddygwyr, neu brynwyr cymwysterau.

Pan fo corff dyfarnu yn gofyn am dynnu statws yn ôl neu newid statws, dylid esbonio cydymffurfiaeth â D6 mewn gohebiaeth â Cymwysterau Cymru drwy gyflwyniadau i QiW yn erbyn pob un o'r canlynol:

D6.4 – Cadarnhau bod pob cam rhesymol wedi'i gymryd i ddiogelu buddiannau dysgwyr mewn perthynas â'r cymhwyster.

D6.5 (a) – Cadarnhau bod cynllun ysgrifenedig yn cael ei baratoi a'i gynnal a bod y corff yn cydymffurfio ag ef, sydd hefyd yn nodi sut y caiff buddiannau dysgwyr mewn perthynas â'r cymhwyster eu diogelu;

D6.5 (b) – Cadarnhau bod gwybodaeth glir a chywir am y newid statws neu dynnu'n ôl yn cael ei darparu i ddygwyr, canolfannau a phrynwyr cymwysterau sy'n debygol o gael eu heffeithio gan y newid statws neu'r ffaith bod y cymhwyster yn cael ei dynnu'n ôl.

Rhowch y wybodaeth hon wrth gyflwyno cais i ddod â dyddiadau gorffen ymlaen ar QiW.

14. Adolygiad fesul sector o gymwysterau

Mae Cymwysterau Cymru wedi ymrwmo i adolygu Cymwysterau Galwedigaethol er mwyn sicrhau eu bod yn cyfateb i anghenion cyflogwyr ar bob oedran a chyfnod. Rydym yn adolygu cymwysterau fesul sector – gan ganolbwyntio ar y cymwysterau o fewn sectorau cyflogaeth penodol.

Wrth i adolygiadau sector gael eu cynnal, bydd Cymwysterau Cymru yn pennu dyddiadau gorffen terfynol i unrhyw gymwysterau sy'n dod o fewn y sectorau hynny hyd nes y penderfynir ar gwmpas yr adolygiad.

Mae adolygiadau fesul sector sy'n cael eu cynnal ar hyn o bryd yn cynnwys:

Adolygiad	Maes Pwnc Sector (SSA)	Dyddiad Gorffen Gweithredol Eithaf	Dyddiad Gorffen Ardystio Eithaf	Sylwadau
lechyd a Gofal Cymdeithasol	1.3, 1.5	31/08/2019	31/08/2021	Mae'r dyddiadau hyn yn berthnasol i bob cymhwyster ar y rhestr o gymwysterau cyfyngedig oni bai am yr eithriadau a nodir.
Pob cymhwyster lechyd a Gofal Cymdeithasol Lefel 1	1.3, 1.5	Rheolau dynodi arferol	Rheolau dynodi arferol	Dim camau gweithredu gan nad yw'n perthyn i'r maes.
Lefel 2 a Lefel 3 AHGP/cymhwyster uned DPP bach	1.3,1.5			Yn amodol ar adolygiad o'r berthynas â chymwysterau diwygiedig cyfyngedig
Diploma Lefel 3 mewn Gofal, Dysgu a Datblygiad Plant	1.5	31/08/2020	31/08/2023	
Diploma Estynedig Lefel 3 mewn Gofal, Dysgu a Datblygiad Plant	1.5	31/12/2020	31/12/2023	
Diploma/Tystysgrif/Tystysgrif Estynedig lechyd a Gofal Cymdeithasol Lefel 3	1.3, 1.5	31/08/2021	31/08/2023	
Diploma Estynedig lechyd a Gofal Cymdeithasol Lefel 3	1.3 1.5	31/12/2021	31/12/2022	
Pob cymhwyster gwaith chwarae	1.5	Rheolau dynodi arferol	Rheolau dynodi arferol	Cyfyngiad allanol

Adolygiad	Maes Pwnc Sector (SSA)	Dyddiad Gorffen Gweithredol Eithaf	Dyddiad Gorffen Ardystio Eithaf	Sylwadau
Adeiladu a'r Amgylchedd Adeiledig	5.1, 5.2, 5.3	Yn amodol ar adolygiad	Yn amodol ar adolygiad	Yn amodol ar adolygiad o'r berthynas â chymwysterau diwygiedig cyfyngedig
Uwch na Lefel 3	5.1 5.2 5.3	Rheolau dynodi arferol	Rheolau dynodi arferol	Cyfyngiad allanol

Adolygiad	Maes Pwnc Sector (SSA)	Dyddiad Gorffen Gweithredol Eithaf	Dyddiad Gorffen Ardystio Eithaf	Sylwadau
Technolegau Gwybodaeth a Chyfathrebu (TGCh)	6.1, 6.2	Yn amodol ar adolygiad	Yn amodol ar adolygiad	Bydd y TGAU newydd ar waith o 2021 a Safon UG/Uwch o 2022. Mae angen i gyrff dyfarnu sy'n dymuno ymestyn dynodiad eu cymwysterau presennol ddarparu tystiolaeth fel rhestr yn adrannau 8 a 11 uwchben. Dylent ddefnyddio'r templed yn Atodiad B wrth gyflwyno'r gymhwyster yn QiW.

Adolygiad	Maes Pwnc Sector (SSA)	Dyddiad Gorffen Gweithredol Eithaf	Dyddiad Gorffen Ardystio Eithaf	Sylwadau
Peirianeg, Gweithgynhyrchu Uwch ac Ynni	4.1, 4.2 a 4.3	31/08/2023	31/08/2025	O 31 Mai 2021, does dim dyddiad gorffen eithaf ac bydd y rheolau isod yn ddaw i rym. Defnyddiwch y templed yn Atodiad B wrth gyflwyno'r gymhwyster yn QiW.

15. Manylion Cyswllt

Mae ein Tîm Dynodi ar gael ar y manylion cyswllt canlynol er mwyn cynorthwyo gydag unrhyw ymholiadau sydd gennych ynghylch cymwysterau ar QiW:

Ffôn: 0333 077 2701 (Gofynnwch am gael siarad ag aelod o'r Tîm Dynodi a Chymeradwyo).

E-bost: Recognitionandapproval@qualificationswales.org

Atodiad A

Gwrthdaro Buddiannau

Rwy'n cadarnhau bod XXXX yn gorff proffesiynol ac yn bartner strategol i XXXX. Mae XXXX wedi cydweithio â XXXX wrth ddylunio'r cymhwyster XXXX. Mae gennym bolisi gwrthdaro buddiannau ac rydym yn ofalus i gadw pellter rhesymol rhwng unrhyw weithgaredd corff dyfarnu a gweithgarwch corff proffesiynol.

'Rwy'n cadarnhau bod xxx yn gorff proffesiynol ac yn gorff dyfarnu cydnabyddedig. Mae gennym bolisi gwrthdaro buddiannau ac rydym yn ofalus i gadw pellter rhesymol rhwng unrhyw weithgaredd corff dyfarnu a'n gweithgarwch fel corff proffesiynol.

Llofnod

Dyddiad'

Atodiad B

Templed ar gyfer cymwysterau newydd a gyflwynir i'w dynodi ym maes pwnc sector 4 (o 31 Mai 2021)

Nid oes uchafswm geiriau ar gyfer pob adran, ond sicrhewch fod eich ymatebion yn cael eu hysgrifennu mor glir a chryno â phosibl.

Adran 1:

Rhowch dystiolaeth o'r prosesau yr ydych wedi'u dilyn wrth ddatblygu'r cymhwyster er mwyn sicrhau ei fod yn cynnwys y cynnwys pwnc diweddaraf.

Adran 2:

Rhowch dystiolaeth o sut mae cynnwys y pwnc yn adlewyrchu anghenion dysgwyr a diwydiant yng Nghymru, a, lle y bo'n berthnasol, sut yr ystyriwyd barn diwydiant wrth ddatblygu'r cymhwyster.

Adran 3:

Rhowch dystiolaeth ar gyfer sut rydych wedi sicrhau bod asesiad y cymhwyster yn cydbwysu gofynion dilysrwydd, dibynadwyedd a hydrinedd.

Templed ar gyfer cymwysterau newydd a gyflwynir i'w dynodi ym maes pwnc sector 6.

Nid oes uchafswm geiriau ar gyfer pob adran, ond sicrhewch fod eich ymatebion yn cael eu hysgrifennu mor glir a chryno â phosibl.

Adran 1:

Rhowch dystiolaeth o'r prosesau yr ydych wedi'u dilyn wrth ddatblygu'r cymhwyster er mwyn sicrhau ei fod yn cynnwys y cynnwys pwnc diweddaraf.

Adran 2:

Rhowch dystiolaeth o sut mae cynnwys y pwnc yn adlewyrchu anghenion dysgwyr a diwydiant yng Nghymru, a, lle y bo'n berthnasol, sut yr ystyriwyd barn diwydiant wrth ddatblygu'r cymhwyster.

Templed ar gyfer cymwysterau a gyflwynir i'w dynodi ymhellach (gyda Dyddiad Gorffen Gweithredol o 31 Mai 2021 ymlaen) ym maes pwnc sector 4.

Nid oes uchafswm geiriau ar gyfer pob adran, ond sicrhewch fod eich ymatebion yn cael eu hysgrifennu mor glir a chryno â phosibl.

Adran 1:

Rhowch dystiolaeth o'r prosesau rydych chi wedi'u dilyn i sicrhau bod cynnwys pwnc y cymhwyster yn parhau i fod yn gyfredol. Yn eich ymateb, rhowch fanylion ynghylch pryd y cafodd cynnwys pwnc y cymhwyster ei adolygu a/neu ei ddiweddarau ddiwethaf.

Adran 2:

Rhowch dystiolaeth o sut mae cynnwys y pwnc yn parhau i adlewyrchu anghenion dysgwyr a diwydiant yng Nghymru, a, lle y bo'n berthnasol, sut yr ystyriwyd barn diwydiant wrth adolygu'r cymhwyster.

Adran 3:

Rhowch dystiolaeth ar gyfer sut rydych chi wedi sicrhau bod asesiad y cymhwyster yn parhau i gydbwysu gofynion dilysrwydd, dibynadwyedd a hydrinedd.

Templed ar gyfer cymwysterau a gyflwynir i'w dynodi ymhellach ym maes pwnc sector 6.

Nid oes uchafswm geiriau ar gyfer pob adran, ond sicrhewch fod eich ymatebion yn cael eu hysgrifennu mor glir a chryno â phosibl.

Adran 1:

Rhowch dystiolaeth o'r prosesau rydych chi wedi'u dilyn i sicrhau bod cynnwys pwnc y cymhwyster yn parhau i fod yn gyfredol. Yn eich ymateb, rhowch fanylion ynghylch pryd y cafodd cynnwys pwnc y cymhwyster ei adolygu a/neu ei ddiweddarau ddiwethaf.

Adran 2:

Rhowch dystiolaeth o sut mae cynnwys y pwnc yn parhau i adlewyrchu anghenion dysgwyr a diwydiant yng Nghymru, a, lle y bo'n berthnasol, sut yr ystyriwyd barn diwydiant wrth adolygu'r cymhwyster.



Adeilad Q2

Lôn Pencarn,

Imperial Park,

Casnewydd

NP10 8AR

0333 077 2701

©2021 Cymwysterau Cymru