



Cymwysterau 2022

Help llaw ar gyfer arholiadau ac asesiadau

Cynnwys

- 1
- 2
- 3
- 4
- 5
- 6
- 7
- 8
- 9
- 10
- 11
- 12
- 13
- 14
- 15



1 Cyflwyniad

Os wyt ti'n astudio ar gyfer cymwysterau eleni, y bwriad yw bydd arholiadau ac asesiadau yn cael eu cynnal.

Bydd arholiadau'n cael eu cynnal yr haf yma ar gyfer cymwysterau TGAU, UG a Safon Uwch, ac ar gyfer rhai cymwysterau galwedigaethol. Bydd asesiadau ymarferol ac asesiadau di-arholiad eraill hefyd yn cael eu cynnal.

Rydyn ni'n gwybod bod llawer o bethau wedi amharu ar dy addysg di dros y ddwy flynedd diwethaf sydd wedi bod yn anodd iawn. Dyna pam rydyn ni wedi gwneud newidiadau i'r ffordd byddi di'n cael dy asesu eleni, fel ei bod hi mor deg â phosibl o gofio'r aflonyddwch rwyd ti wedi'i brofi.

Mae'r newidiadau'n wahanol ar gyfer pob cymhwyster a byddan nhw'n dy helpu di i ddefnyddio dy amser yn ddoeth wrth baratoi ar gyfer dy arholiadau ac asesiadau.

Bydd dy ysgol neu goleg yn gwybod pa newidiadau sydd wedi cael eu gwneud ar gyfer y cymwysterau rwyd ti'n eu hastudio.



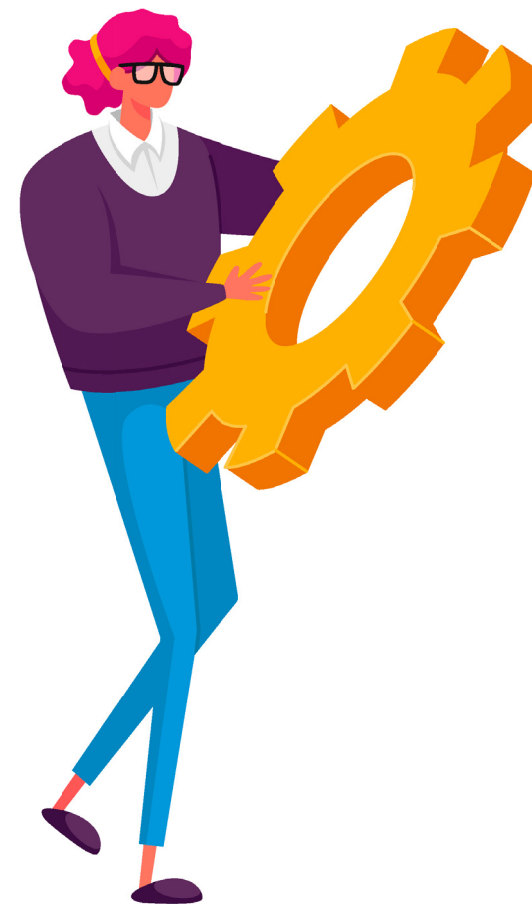
2 Ein rôl ni

Os nad wyt ti wedi clywed am Cymwysterau Cymru o'r blaen, rydyn ni'n gwneud yn siŵr fod cymwysterau'n bodloni anghenion dysgwyr ac yn hybu hyder yn y system gymwysterau.

Rydyn ni'n gosod safonau ac yn cynnal hyder yn y cymwysterau canlynol:

- TGAU
- Safon UG
- Safon Uwch
- Tystysgrif Her Sgiliau Bagloriaeth Cymru
- cymwysterau galwedigaethol

Rydyn ni'n gweithio'n agos gyda Llywodraeth Cymru a CBAC i reoleiddio cymwysterau yng Nghymru.



3

Beth sy'n digwydd nesaf?

Dyma'r dyddiadau pwysig ar gyfer gweddill y flwyddyn academiaidd hon ar gyfer cymwysterau TGAU, UG a Safon Uwch, Tystysgrifau Her Sgiliau Bagloriaeth Cymru:

Nawr - Ebrill 2022

Byddi di'n dal i astudio ar gyfer dy gymwysterau.

Mai - Mehefin 2022

Byddi di'n sefyll dy arholiadau.

Mai - Gorffennaf 2022

Bydd dy bapurau arholiad yn cael eu marcio a'u graddio gan y cyrff dyfarnu.

Dydd Iau 18 Awst

Diwrnod Canlyniadau cymwysterau UG, Safon Uwch a Thystysgrif Her Sgiliau Uwch.

Dydd Iau 25 Awst

Diwrnod Canlyniadau cymwysterau TGAU a Thystysgrif Her Sgiliau Cenedlaethol/Sylfaen.

Dyma'r dyddiadau pwysig ar gyfer cymwysterau galwedigaethol:

Nawr - Gorffennaf 2022

Byddi di'n dal i astudio ar gyfer dy gymwysterau.

Mawrth - Gorffennaf 2022

Byddi di'n dal i sefyll dy asesiadau ac arholiadau (os oes gan dy gymhwyster arholiadau ffurfiol).

Mehefin - Gorffennaf 2022

Bydd dy raddau yn cael eu dyfarnu.

Gorffennaf - Awst 2022

Byddi di'n derbyn dy ganlyniadau.

4

Pa newidiadau sydd wedi'u gwneud i arholiadau TGAU, UG a Safon Uwch eleni?

Rydyn ni'n gwybod bod y pandemig wedi effeithio ar dy astudiaethau. Dyna pam mae newidiadau wedi cael eu gwneud i arholiadau ac asesiadau i roi cymorth ychwanegol i ti. Mae CBAC wedi gwneud newidiadau i gymwysterau eleni ar ôl ymgynghori gydag ysgolion, colegau, dysgwyr a rhieni, a bydd arholiadau'n cael eu graddio'n fwy hael eleni.

Bydd y newidiadau yn amrywio ar gyfer pob cymhwyster, ond mae'n bosibl byddan nhw'n cynnwys y canlynol:

Newidiadau i waith cwrs	Symleiddio cynnwys yr asesiad	Gwybodaeth ymlaen llaw	Dileu uned gyfan	Opsiynau mewn unedau
Efallai bydd asesiadau di-arholiad yn cael eu haddasu er mwyn cynyddu'r siawns y bydd dysgwyr yn gallu eu cwblhau nhw.	Efallai bydd llai o gynnwys neu lai o destunau, fel bod dysgwyr yn gallu canolbwyntio ar lai o ddeunydd wrth adolygu.	Mae'n bosibl y bydd gwybodaeth am yr hyn a fydd yn cael ei asesu yn cael ei ddarparu cyn i'r asesiad gael ei gynnal.	Ar gyfer rhai cymwysterau, mae'n bosibl y bydd uned asesu yn cael ei dileu.	Ar gyfer rhai cymwysterau, mae'n bosibl bydd opsiwn i ddewis o blith dewis o unedau.

Mae rhagor o wybodaeth am y newidiadau hyn ar gael ar [wefan CBAC](#).

5

Pa newidiadau sydd wedi'u gwneud i gymwysterau galwedigaethol eleni?

Mae cymwysterau galwedigaethol yn fwy amrywiol yn y ffordd y byddan nhw'n cael eu hasesu. Mae cyrff dyfarnu wedi gwneud newidiadau i'r ffordd bydd cymwysterau galwedigaethol yn cael eu hasesu eleni.

Bydd dy ysgol neu goleg yn gwybod pa newidiadau sydd wedi cael eu gwneud i'r cymwysterau rwyf ti'n eu hastudio.

Os yw dy gymhwyster galwedigaethol yn cael ei asesu trwy arholiad, y bwriad yw bydd yr arholiadau yn dal i ddigwydd. Fel yn achos cymwysterau TGAU, UG a Safon Uwch, os bydd y gyfres arholiadau yn cael ei chanslo, bydd trefniadau wrth gefn tebyg yn cael eu rhoi ar waith.



6 Sut bydd cymwysterau yn cael eu hasesu?

Cymwysterau TGAU, UG a Safon Uwch:

Mae'r rhan fwyaf o gymwysterau TGAU, UG a Safon Uwch wedi cael eu cynllunio i gael eu hasesu'n gyfan gwbl neu'n rhannol drwy arholiad. Dyna pam mai arholiadau yw'r ffordd decaf o asesu'r cymwysterau yma. Bydd gan bawb yr un papurau, ar yr un pryd ac yn yr un ffordd.

- ✓ Byddi di'n gorffen asesiadau di-arholiad, os oes gan dy bwnc unrhyw un o'r rhain (efallai dy fod wedi cwblhau rhai yn gynharach yn dy gwrs).
- ✓ Byddi di'n sefyll dy arholiadau ym mis Mai a mis Mehefin.
- ✓ Bydd CBAC yn dyfarnu dy raddau ar ôl i dy arholiadau ac unrhyw asesiadau di-arholiad gael eu marcio.

Cymwysterau galwedigaethol:

Mae gan gyrff dyfarnu wybodaeth am y trefniadau ar gyfer cymwysterau galwedigaethol ar eu gwefannau. Mae Ofqual hefyd wedi cyhoeddi [canllawiau](#) ar gymwysterau galwedigaethol ar gyfer ysgolion a cholegau ar gyfer y flwyddyn academaidd hon, gyda gwybodaeth ddefnyddiol i ddsygwyr.



7

Beth yw'r trefniadau ar gyfer cymhwyster Sgiliau Hanfodol Cymru?

Bydd asesiadau Sgiliau Hanfodol Cymru yn mynd yn eu blaenau.

Mae manylion llawn am y newidiadau (neu'r addasiadau fel maen nhw'n cael eu galw) ar gyfer y cymwysterau ar gael ar [wefan Cymwysterau Cymru](#). Os na fyddi di'n gallu dod i dy asesiad, dylet ti siarad gyda'r ysgol i geisio aildrefnu.



8

Beth yw'r trefniadau ar gyfer y cymhwyster galwedigaethol newydd i Gymru'n unig mewn *Iechyd a Gofal Cymdeithasol* neu *Gofal Plant*?

Mae City & Guilds a CBAC wedi rhoi trefniadau ar waith ar gyfer dysgwyr sy'n cwblhau'r cymwysterau newydd sydd wedi'u cymeradwyo mewn *Iechyd a Gofal Cymdeithasol* a *Gofal Plant*. Mae'r trefniadau hyn yn helpu i leihau effaith y pandemig ar addysgu ac asesu.

Mae manylion llawn am y newidiadau ar gyfer y cymwysterau newydd i Gymru yn unig mewn *Iechyd a Gofal Cymdeithasol* a *Gofal Plant* ar gael ar [wefan Dysgu Iechyd a Gofal Cymru](#).



9

Beth yw'r trefniadau ar gyfer cymhwyster sefydledig Cymru neu Gymru a Gogledd Iwerddon mewn *Iechyd a Gofal Cymdeithasol* neu *Gofal Plant*?

Mae'r cyrff dyfarnu sy'n cynnig cymwysterau *Iechyd a Gofal Cymdeithasol* a *Gofal Plant* i Gymru a Gogledd Iwerddon wedi cytuno ar newidiadau cyson i ddysgwyr eleni.

Mae'r newidiadau, gan gynnwys rhestr o'r cymwysterau perthnasol, i'w gweld ar [wefan Cymwysterau Cymru](#). Os nad yw dy gymhwyster wedi'i gynnwys yn y ddogfen yma, neu os hoffet ti wybod mwy am y newidiadau, yna dylet ti gysylltu gyda dy ysgol neu goleg neu gorff dyfarnu.



10 Beth yw'r trefniadau ar gyfer ymgeiswyr preifat?

Os wyt ti'n ymgeisydd preifat, rhaid i ti gofrestru gydag ysgol neu goleg. Unwaith byddi di wedi cofrestru, bydd dy ysgol neu goleg yn dy gofrestru di ar gyfer dy arholiadau. Os oes angen addasiadau rhesymol arnat ti, dylet ti drafod hyn gyda'r ysgol neu'r coleg cyn gofyn iddyn nhw dy gofrestru.

Efallai byddi di wedi dod o hyd i ysgol neu goleg sy'n fodlon dy gofrestru di ar gyfer cymhwyster yn barod, ac efallai dy fod wedi cael dy asesu trwy gydol y flwyddyn. Os bydd arholiadau'n cael eu canslo am unrhyw reswm, bydd yr ysgol neu'r coleg yn gallu defnyddio'r asesiadau yma fel tystiolaeth i gynhyrchu gradd a bennir gan y ganolfan.

Fodd bynnag, os nad wyt ti'n gallu gwneud hyn, rydyn ni ar hyn o bryd yn ystyried sut gallai ymgeiswyr sefyll yr asesiadau hyn dros gyfnod byrrach cyn diwedd y flwyddyn academiaidd. Byddwn ni'n rhoi gwybod i ymgeiswyr preifat am hyn os bydd arholiadau'n cael eu canslo.



11 Sut bydd cymwysterau'n cael eu graddio eleni?

Unwaith bydd dy arholiadau a dy asesiadau di-arholiad wedi'u marcio, bydd dy gorff dyfarnu yn dyfarnu dy raddau. Rydyn ni am i'r broses raddio fod mor deg â phosibl i bob dysgwr, felly bydd CBAC yn fwy hael wrth ddyfarnu graddau i adlewyrchu'r tarfu ar addysgu a dysgu rwyf ti wedi'i brofi.

Yr haf yma, bydd y dull gweithredu yng Nghymru yr un fath â rhannau eraill o'r DU fel bod pob dysgwr yn cael ei drin yr un fath. Mae hyn yn golygu, ar gyfer cymwysterau TGAU, UG a Safon Uwch, y bydd canlyniadau eleni ryw hanner ffordd rhwng canlyniadau 2021 a chanlyniadau 2019. Mae cyrff dyfarnu eraill yn debygol o ddefnyddio dull tebyg wrth raddio cymwysterau galwedigaethol.

Mae'n bwysig bod gennyf ti gymwysterau sydd yr un mor werthfawr â'r rhai sy'n cael eu cymryd gan ddysgwyr o rannau eraill o'r DU er mwyn i ti allu symud ymlaen i goleg, byd gwaith neu brifysgol.

Y flwyddyn nesaf, byddwn ni'n anelu at ddychwelyd i ganlyniadau sy'n cyd-fynd â'r rhai yn y blynyddoedd cyn y pandemig. Rydyn ni'n teimlo mai dyma'r cydbwysedd gorau rhwng anghenion dysgwyr sy'n sefyll cymwysterau eleni a thegwch i ddysgwyr a safodd gymwysterau cyn y pandemig a'r rhai a fydd yn sefyll cymwysterau yn y dyfodol.



12

Beth fydd yn digwydd os na fydd arholiadau yn gallu mynd yn eu blaenau yr haf yma?

Ar hyn o bryd, rydyn ni'n disgwyl i bob arholiad gael ei gynnal yn ôl y bwriad ac mai dim ond mewn amgylchiadau eithriadol y byddan nhw'n cael eu canslo. Ond, os bydd yr arholiadau'n cael eu canslo, mae cynllun wrth gefn a bydd dy ysgol neu dy goleg yn dyfarnu dy raddau yn seiliedig ar dy waith mewn asesiadau rwyd ti wedi eu cwblhau.

Byddai'r broses yn debyg i'r un a gafodd ei defnyddio y llynedd – byddet ti'n cael [Graddau a Bennir gan y Ganolfan](#). Bydd dy ysgol neu dy goleg yn dweud wrthyd ti pa asesiadau byddan nhw'n eu defnyddio.



13

Beth fydda i'n yn digwydd os bydd angen i mi ynysu neu os na fyddaf yn gallu sefyll arholiad yn yr haf?

Efallai bod rhesymau pam na fyddi di'n gallu sefyll un neu fwy o dy arholiadau TGAU, UG neu Safon Uwch eleni.

Mae amserlen yr arholiadau wedi'i chynllunio'n wahanol eleni. Dylai fod digon o amser rhwng arholiadau os oes angen i ti ynysu oherwydd COVID-19. Os wyt ti'n colli un papur ar gyfer cymhwyster, bydd dy radd yn cael ei dyfarnu gan ddefnyddio'r papur rwyt ti wedi ei sefyll.



14

Beth ddylwn i ei wneud os ydw i'n poeni am fy arholiadau?

I lawer o ddysgwyr, eleni fydd y tro cyntaf iddyn nhw sefyll arholiadau ac asesiadau ffurfiol, felly rydyn ni'n gwybod efallai dy fod ti ychydig bach yn nerfus. Rydyn ni'n gwybod efallai dy fod ti a dysgwyr eraill yn poeni bod arholiadau yn digwydd eto, felly rydyn ni'n cynllunio amrywiaeth o wybodaeth i dy gefnogi di yn ystod y misoedd nesaf.

Mae amrywiaeth eang o adnoddau ar gael i ddysgwyr. Mae'r wybodaeth ddiweddaraf am drefniadau asesu ar gael ar [wefan Cymwysterau Cymru](#).

Mae gan **CBAC** amrywiaeth o ganllawiau adolygu, adnoddau dysgu cyfunol ac adnoddau ar gyfer dysgwyr Blwyddyn 11 mewn pynciau fel Saesneg Iaith/Llenyddiaeth, Bioleg, Cemeg, Ffiseg, Mathemateg a Chymraeg. Mae yna hefyd wybodaeth am sut mae arholiadau'n gweithio, sut i fynd i'r afael â chwestiynau arholiad, ac awgrymiadau defnyddiol ar gyfer sut i ofalu am dy les. Mae mwy o wybodaeth ar gael i ti ar [wefan CBAC](#).

Mae gan [wefan Llywodraeth Cymru](#) adnoddau i ddysgwyr ym Mlynnyddoedd 11 ac 13 sy'n ystyried eu camau nesaf mewn addysg, prentisiaethau neu gyflogaeth.

Mae gan **Gyrfa Cymru** hefyd lawer o wybodaeth ddefnyddiol am gymwysterau a hyfforddiant, sydd ar gael ar eu [gwefan](#).

Yn olaf, mae gan [wefan Comisiynydd Plant Cymru](#) lawer o wybodaeth ddefnyddiol am wasanaethau cymorth i bobl ifanc, gan gynnwys iechyd meddwl a chymorth emosiynol.

Rydyn ni'n gwybod ei bod yn amser anodd i ddysgwyr, rhieni, gofalwyr, ysgolion a cholegau. Rydyn ni eisiau sicrhau bod gennyt ti fynediad at y gefnogaeth a'r cymorth sydd eu hangen arnat ti. Mae gennyn ni adran cymorth a chefnogaeth ar ein gwefan, ac mae dolenni i gymorth ychwanegol isod.

Hwb[®]

Porth Llywodraeth Cymru yn cynnig llawer o linellau cymorth a gwasanaethau cyfrinachol am ddim.



Mae Mind Cymru yn elusen iechyd meddwl sefydledig sy'n cynnig amrywiaeth o gymorth llesiant. Mae Mind yno i ti os wyt ti'n cael pethau'n anodd. Mae'n bosibl i ti gysylltu am gyngor a chefnogaeth gyfrinachol.



Mae gan CBAC dudalen we yn arbennig ar gyfer dysgwyr sydd angen cefnogaeth. Mae llesiant, ynghyd ag awgrymiadau defnyddiol ar gyfer adolygu ar gael ar y wefan.

Am ragor o wybodaeth, cer i

www.cymwysteraucymru.org

